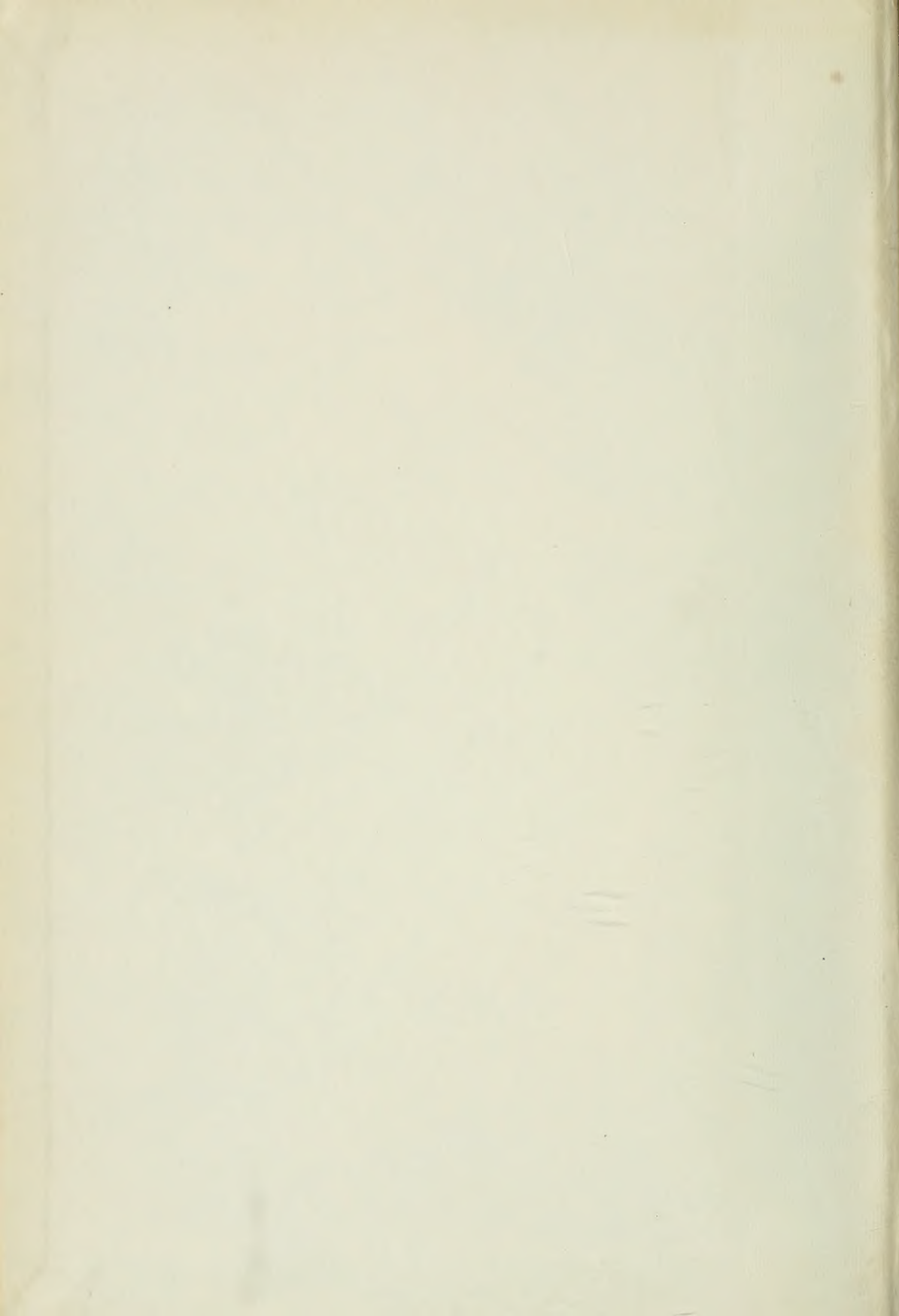




3 1761 08173786 8

UNIV. OF  
TORONTO  
LIBRARY







I

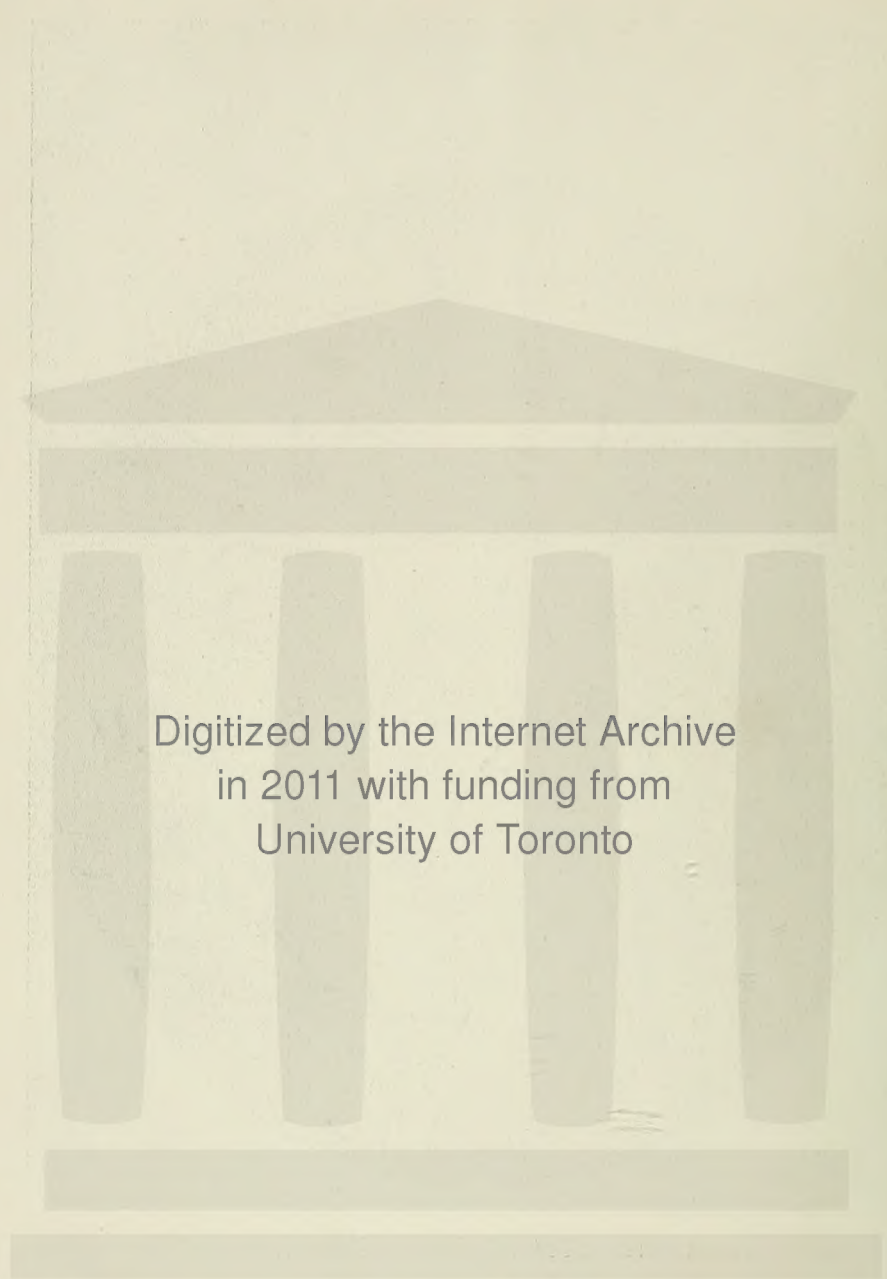
S. Grimé.





ЕГО ИМПЕРАТОРСКОЕ ВЕЛИЧЕСТВО  
ГОСУДАРЬ ИМПЕРАТОРЪ  
АЛЕКСАНДРЪ III.

A large, stylized handwritten signature in black ink, which reads "Александръ III". The signature is written in a cursive, calligraphic style with long, sweeping lines.



Digitized by the Internet Archive  
in 2011 with funding from  
University of Toronto





*Цесаревичъ Александръ*  
*1869 года*

ИМПЕРАТОРЪ АЛЕКСАНДРЪ АЛЕКСАНДРОВИЧЪ  
въ бытность Цесаревичемъ.





ЕЯ ИМПЕРАТОРСКОЕ ВЕЛИЧЕСТВО  
ГОСУДАРЫНЯ ИМПЕРАТРИЦА  
МАРІЯ ФЕОДОРОВНА.

1874

1

Art C  
G

Генерал-губернаторъ, Казанскій Музей,  
Синюга



# КАТАЛОГЪ

*Каталогъ*

ХУДОЖЕСТВЕННОГО ОТДѢЛА

## РУССКАГО МУЗЕЯ

ИМПЕРАТОРА

АЛЕКСАНДРА III

СЪ АВТОТИПИЯМИ.



С.-ПЕТЕРБУРГЪ

Типографія Акц. Общ. Типогр. Дѣла въ Спб., Вознесенскій пр., 3.

1905.

70.750  
10.1.10

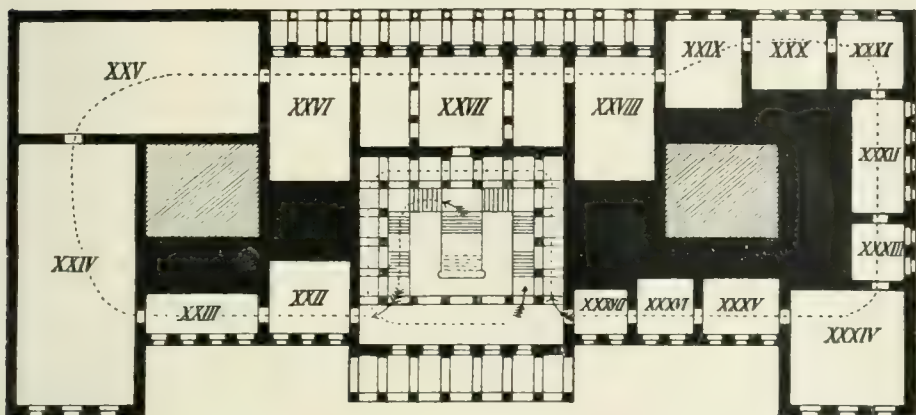
Печатано по распоряженію Августѣйшаго Управляющаго Русскимъ  
Музеемъ Императора Александра III.

Секретарь *А. Тевяшевъ.*

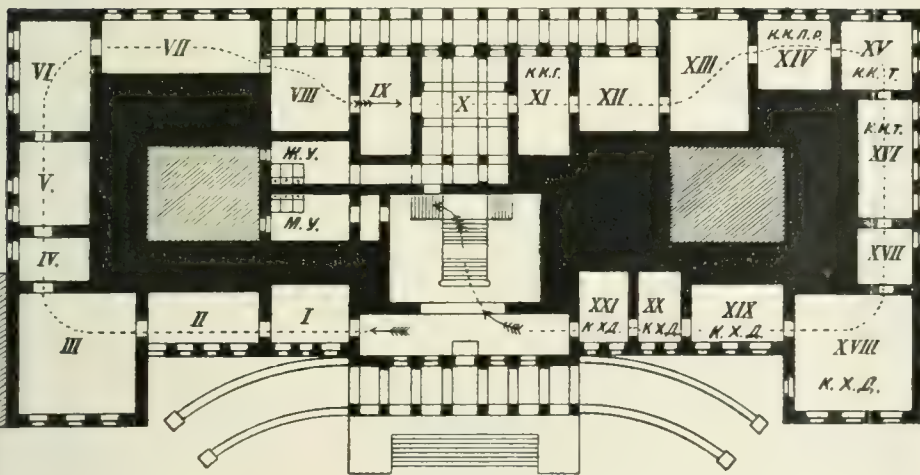
# ПЛАНЪ-ПУТЕВОДИТЕЛЬ

Русскаго Музея Императора Александра III.

Верхний этажъ.

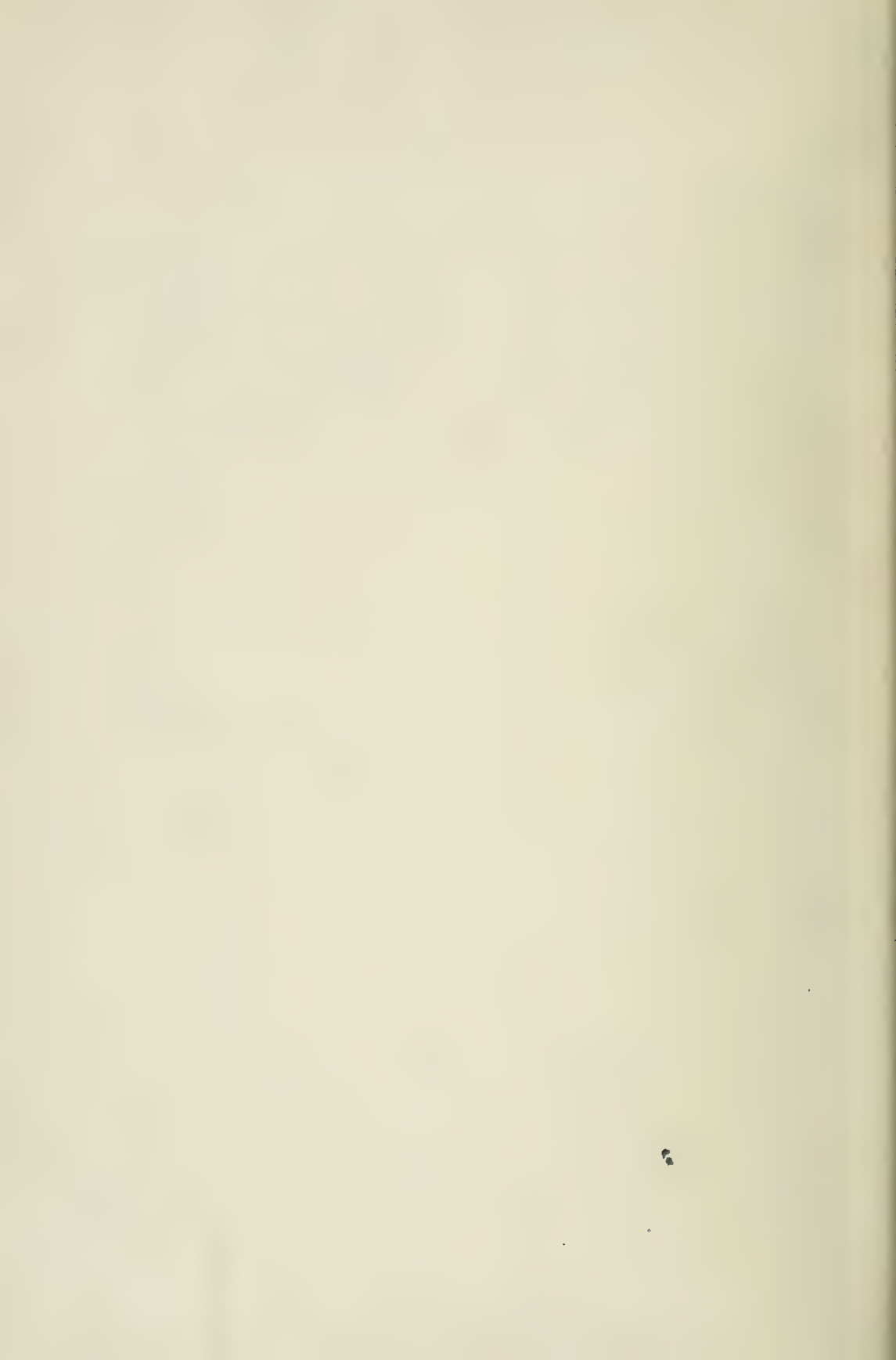


Нижний этажъ.



Объясненіе сокращеній:

- К. К. Д. Р. — Коллекція князя Лобанова-Ростовскаго.
- К. К. Т. — Коллекція княгини Тенішевой.
- К. К. Г. — Коллекція князя Гагарина.
- К. Х. Д. — Коллекція Христіанскихъ Древностей.
- М. У. — Мужская уборная.
- Ж. У. — Женская уборная.





## Знаки сокращенія.

*Означаетъ:*

- а. Акварель.  
в. Витрина.  
Г. Д. Поступленіе изъ Гатчинскаго Дворца.  
г. Гравюра.  
З. Д. Поступило изъ Зимняго Дворца.  
И. А. X. Поступило изъ Императорской Академіи Художествъ.  
И. Э. Поступило изъ Императорскаго Эрмитажа.  
к. Картонъ.  
К. К. Л. Р. Коллекція Князя Лобанова-Ростовскаго.  
К. К. Т. Коллекція Княгини Тенишевой.  
м. к. Картины писанныя масляными красками.  
п. Пастель.  
П. Л. Площадка лѣстницы.  
П. М. Приобрѣтена музеемъ.  
р. к. Рисунокъ карандашемъ.  
р. п. Рисунокъ перомъ.  
р. с. Рисунокъ сепіей или соусомъ.  
с. б. Скульптура бронза.  
с. в. Скульптура воскъ.  
с. г. Скульптура гипсъ.  
с. м. Скульптура мраморъ.  
Ц. А. Д. Поступило изъ Царскосельскаго Александровскаго Дворца.  
ч. Чертежъ.

Римскія цифры означаютъ номеръ залы.



## Каталогъ Художественнаго Отдѣла Русскаго Музея Императора Александра III.

- |     |                            |   |          |
|-----|----------------------------|---|----------|
| 1.  | <b>Айвазовскій, И. К.</b>  | Буря у мыса Айа. м. к.; xxiv.   | И. А. X. |
| 2.  | „                          | Этюдъ облаковъ. м. к.; xxxvi.   | —        |
| 3.  | „                          | Волна. м. к.; xxiv.   | З. Д.    |
| 4.  | „                          | Видъ г. Одессы. м. к.; xxxii.   | И. Э.    |
| 5.  | „                          | Девятый валъ. м. к.; xxiv.  | —        |
| 6.  | „                          | Сотвореніе міра. м. к.; xxiv.   | —        |
| 7.  | „                          | Всемирный потопъ. м. к.; xxiv.  | —        |
| 8.  | „                          | Островъ Критъ 1867. м. к.; xxxii.   | —        |
| 9.  | „                          | Островъ Критъ 1897. м. к.; xxxii.<br>Даръ автора.   | —        |
|     |                            |   |          |
| 10. | <b>Лучаниновъ, И. В.</b>   | Благословеніе на ополченіе<br>1812 г. м. к.; п.<br>Импер. фарф. Заводъ.   | —        |
|     |                            |   |          |
| 11. | <b>Александровъ, И. П.</b> | Портретъ ургинскаго<br>Вана Юнь-Дунъ-Доржи зятя<br>Китайскаго Императора. м. к.; ш.                               | И. А. X. |
|     |                            |   |          |
| 12. | <b>Алексѣевъ, А. А.</b>    | Наводненіе 7 Ноября 1824 г.<br>въ С.-Петербургѣ м. к.; п.   | Ц. А. Д. |
|     |                            |   |          |
| 13. | <b>Алексѣевъ, Ѳ. Я.</b>    | Видъ Бахчисарая м. к.; п.   | И. А. X. |
| 14. | „                          | Видъ Московскаго Кремля м. к.; п.   | И. Э.    |
| 15. | „                          | Видъ Англійской набережной до<br>Новой Голландіи отъ угла<br>зданія Императорск. Академіи<br>Художествъ м. к.; п. | Ц. А. Д. |

- |     |                                  |  |          |
|-----|----------------------------------|--|----------|
| 16. | <b>Басинъ, П. В.</b>             | Сусанна въ купальнѣ. м. к.; ххп.                               | И. Э.    |
| 17. | „                                | Сократъ въ битвѣ при Потидеѣ защищаетъ Алкивіада. м. к.; ххiv. | —        |
| 18. | „                                | Землетрясеніе въ окрестностяхъ Рима. м. к.; ххп.               | —        |
| 19. | „                                | Итальянскій разбойникъ. м. к.; ххп.                            | —        |
| 20. | „                                | Орфей. м. к.; ххп.   | Ц. А. Д. |
| 21. | „                                | Этюдъ пейзажа въ окрестностяхъ Рима. м. к.; ххп.               | —        |
| 22. | „                                | Римскій Папа читающій Евангеліе. (Этюдъ). м. к.; ххп.          | —        |
| 23. | „                                | Группа евреевъ. м. к.; ххп.                                    | —        |
| 24. | „                                | Сюжеты изъ Русской исторіи. м. к.; ххп.                        | —        |
| 25. | „                                | Введеніе во храмъ Пресвятыя Богородицы. м. к.; ххп.            | —        |
| 26. | „                                | Голова старика. м. к.; ххп.                                    | —        |
| 27. | „                                | Св. Мученикъ Георгій. м. к.; ххп.                              | —        |
| 28. | „                                | Вознесеніе Богоматери. м. к.; ххп.                             | —        |
| 29. | „                                | Мученическая кончина Св. Димитрія Солунскаго. м. к.; ххп.      | —        |
| 30. | „                                | Фавнъ Марсіи учитъ юношу Олимпія игрѣ на свирѣли. м. к.; ххп.  | И. А. Х. |
| 31. | <b>Беггровъ, А. К.</b>           | Набережная рѣки Невы. м. к.; ххiv.                             | Ц. А. Д. |
| 32. | „                                | Гавръ. м. к.; ххiv.  | —        |
| 33. | <b>Бейдеманъ, А. Е.</b>          | Сельскій кабачекъ. м. к.; хп.                                  | —        |
| 34. | <b>Съровъ, В. А.</b>             | Кавказская сцена. а.; хvi.                                     | К. К. Т. |
| 35. | <b>Богдановъ-Бѣльскій, Н. В.</b> | Воскресное чтеніе въ сельской школѣ. м. к.; ххiv.              | И. Э.    |
| 36. | <b>Боголюбовъ, А. П.</b>         | Голицынская больница. м. к.; ххп.                              | З. Д.    |
| 37. | „                                | Ярмарка въ Амстердамѣ. м. к.; ххп.                             | И. Э.    |
| 38. | „                                | Нормандское побережье. м. к.; ххп.                             | Ц. А. Д. |

39. **Боголюбовъ, А. П.** Нижегородская ярмарка.  
м. к.; xxxiii. Ц. А. Д.
40. „ Казань. м. к.; xxxii. —
41. „ Этюдъ съ натуры во Франціи.  
м. к.; xxxiii. —  
По духовному завѣщанію автора.
42. **Боровиковскій, В. Л.** Портретъ Фетъ-Али-Мустафы-Кули-Хана. м. к.; 1. И. Э.
43. „ Портретъ Д. П. Трощинскаго. м. к.; 1. —
44. „ Портретъ Графа А. И. Васильева.  
м. к.; 1. —
45. „ Портретъ Княгини Е. П. Багратіонъ.  
м. к.; 1. Ц. А. Д.
46. **Бочаровъ, М. И.** Видъ въ Крыму. м. к.; xxxiv. —
47. **Бронниковъ, Ѳ. А.** Христіане передъ смертію,  
послѣ такъ называемаго свободнаго ужина. м. к.; xxxiii. И. А. Х.
48. „ Улица итальянскаго городка. м. к.;  
xxxv. —  
По духовному завѣщанію А. П. Боголюбова.
49. **Бруни, Ѳ. А.** Смерть Камиллы, сестры Гораціевъ. м. к.; xxiv. И. А. Х.
50. „ Мѣдный Змій. м. к.; xxiv. И. Э.
51. „ Моленіе о чашѣ. м. к.; xxiv. —
52. „ Вахханка. м. к.; xxiii. —
53. „ Служеніе ангеловъ. м. к.; xxiii. Ц. А. Д.
54. **Брюлло, Ѳ. П.** Спаситель въ темницѣ.  
м. к.; xiii. И. А. Х.
55. **Брюлловъ, К. П.** Смерть Инессы-де-Кастро,  
морганатической супруги Донъ Педро,  
Инфанта Португальскаго, въ 1355 г. Инесса  
вызываетъ къ королю Альфонсу IX  
о пощадѣ. м. к.; xxiv. —

- |     |                 |  |          |
|-----|-----------------|--|----------|
| 56. | Брюлловъ, К. П. | Осада Пскова польскимъ королемъ Стефаномъ Баторіемъ въ 1581 г. м. к.; xxiv.              | И. А. Х. |
| 57. | „               | Итальянка, снимающая виноградъ. (Полдень). м. к.; xxii.                                  | —        |
| 58. | „               | Послѣдній день Помпей. м. к.; xxiv.  | И. Э.    |
| 59. | „               | Портретъ молодого человѣка. м. к.; xxii.   | Ц. А. Д. |
| 60. | „               | Орфей и Евридика. м. к.; xxii.   | —        |
| 61. | „               | Портретъ доктора Орлова. м. к.; xxii.  | —        |
| 62. | „               | Портретъ Великой Княжны Маріи Николаевны. м. к.; xxii.                                   | —        |
| 63. | „               | Портретъ Великой Княжны Ольги Николаевны. м. к.; xxii.                                   | —        |
| 64. | „               | Эскизъ къ картинѣ Осада Пскова. м. к.; xxii.   | —        |
| 65. | „               | Портретъ Государыни Цесаревны (Государыни Императрицы) Маріи Александровны. м. к.; xxii. | —        |
| 66. | „               | Воскресеніе Христова. м. к.; xxii.   | —        |
| 67. | „               | Портретъ г-жи Тонъ (жены архитектора Александра Андреевича Тонъ). м. к.; xxii.           | —        |
| 68. | „               | Воинъ-герой. м. к.; xxii.  | —        |
| 69. | „               | Смерть Лаокоона. м. к.; xxii.  | —        |
| 70. | „               | Христосъ въ славѣ съ атрибутами страданій. м. к.; xxii.                                  | —        |
| 71. | „               | Эскизъ первой идеи плафона въ главный куполь Исаакіевскаго Собора. м. к.; xxii.          | —        |
| 72. | „               | Св. Іоанъ Богословъ. м. к.; xxii.  | —        |
| 73. | „               | Голова съ природы. м. к.; xxii.  | —        |
| 74. | „               | Голова святаго. м. к.; xxii.   | —        |
| 75. | „               | Этюдъ головы Іоанна Крестителя и портретъ М. И. Глинки. м. к.; xxii.                     | —        |
| 76. | „               | Этюдъ головы молодой женщины. м. к.; xxii.   | —        |
| 77. | „               | Голова апостола. м. к.; xxii.  | —        |

78. Брюлловъ, К. П. Голова апостола. м. к.; ххп. Ц. А. Д.
79. „ Христосъ воскресшій. м. к.; ххп.
80. „ Портретъ Великой Княгини Екатерины Михайловны. м. к.; ххп. —
81. „ Явленіе Богоматери святому Сергію. м. к.; ххп. —
82. Буровъ, Ѳ. Е. Посѣщеніе Іоанна Антоновича Императоромъ Петромъ III въ Шлиссельбургской крѣпости. м. к.; хххiv. П. М.
83. Бѣльскій, А. И. Архитектурный видъ. м. к.; ш. И. Э.
84. Варнекъ, А. Г. Портретъ М. С. Хатовой. м. к.; v. П. А. X.
85. „ Портретъ Конференцъ-Секретаря Императорской Академіи Художествъ В. И. Григоровича. м. к.; v. П. М.
86. Васильевъ, Ѳ. А. Видъ на Волгѣ. м. к.; хххv. П. А. X.
87. Шебуевъ, В. К. Ангелы. р. к.;
88. „ „ (столе).  
Даръ Е. А. Шебуевой.
89. Васнецовъ, В. М. Балаганы. Парижъ 1877 г. м. к.; хххiv. Ц. А. Д.
90. Венеціановъ, А. Г. Гумно. м. к.; vii. П. А. X.
91. „ Голова старика. м. к.; vii.
92. „ Помѣщица, занятая хозяйствомъ. м. к.; vii.
93. „ Портретъ. м. к.; vii. —
94. „ Мальчикъ крестьянинъ. м. к.; vii. И. Э.
95. „ Мальчикъ съ розгою. м. к.; vii. Ц. А. Д.
96. „ Дѣвушка на сѣнникѣ. м. к.; vii. —
97. „ Портретъ автора. м. к.; vii.  
По духовному завѣщанію дочери автора.

98. **Венигъ, К. Б.** Русская дѣвушка. м. к.; xxxii. И. А. Х.
99. **Верещагинъ, В. П.** Св. Григорій Великій про-  
кликаетъ монаха за нарушение  
обѣта безеребрія. м. к.; xxxi. —
100. „ **Осада Троицко-Сергіевской лавры.**  
м. к.; xxxiv. З. Д.
101. **Верещагинъ, П. П.** Общій видъ Севастополя.  
м. к.; xiii. Ц. А. Д.
102. **Вилевальде, Б. П.** Видъ Владикавказа (на  
Военно - Грузинской дорогѣ).  
м. к.; xxxi. П. Э.
103. „ **Эпизодъ изъ Венгерской войны —**  
**сраженіе при Быстрицѣ 1849 г.**  
м. к.; xxxi. З. Д.
104. **Воробьевъ, М. Н.** Входъ въ храмъ Воскресе-  
нія въ Иерусалимѣ. м. к.; vii. И. А. Х.
105. „ **Видъ Московскаго Кремля.** м. к.; vii. И. Э.
106. „ **Внутренній видъ пещеры Рожде-  
ства Христова въ Вилеємѣ.**  
м. к.; vii. —
107. „ **Внутренность Армянской церкви**  
**въ Иерусалимѣ.** м. к.; vii. —
108. „ **Внутренность церкви на Голгоѣѣ.**  
м. к.; vii. —
109. „ **Закатъ солнца. Видъ изъ окрест-  
ностей С.-Петербурга.** м. к.; vii. Ц. А. Д.
110. **Воронихинъ, А. Н.** Дача Графа Строганова  
въ С.-Петербурѣ. м. к. iii. П. А. Х.
- III. **Галактіоновъ, С. Ф.** Видъ Императорской Пе-  
тергофской Гранильной фа-  
брики. м. к.; v. —
112. **Галимскій, В. М.** Въ лѣсу. м. к.; xxxiv. —
113. **Галкинъ, И. С.** За чтеніемъ. м. к.; xxxv. —



114. **Ге, Н. Н.** Последняя вечеря Христа съ его учениками. м. к.; xxiv. И. А. X.
115. „ Императоръ Петръ I допрашиваетъ царевича Алексея Петровича въ Петергофѣ. м. к.; xxxi. И. Э.
116. **Горавскій, А. Г.** Видъ въ имѣніи Графа Кушелева-Безбородко, Краснополницы, въ Холмскомъ уѣздѣ Псковской губерніи. м. к.; xxxiii. Ц. А. Д.
117. „ Видъ дубовой рощи близъ г. Бобруйска. м. к.; xxxiii. —
118. **Гарановичъ, Н. Н.** Мѣновой дворъ въ г. Оренбургѣ. м. к.; xiii. —
119. **Грузинскій, П. Н.** Масляница. м. к.; xxxvi. И. А. X.
120. „ Переселеніе горцевъ. м. к.; xxv. И. Э.
121. **Дмитріевъ-Оренбургскій.** Утопленникъ въ деревнѣ. м. к.; xxxiv. И. А. X.
122. „ Освященіе Знамени Болгарской дружины. м. к.; xxxiv. З. Д.
123. **Дубовской, Н. Н.** Притихло. м. к.; xxxiv. —
124. **Дурновъ, Т. Ѳ.** Избіеніе младенцевъ. м. к.; ii. И. А. X.
125. **Дюккеръ, Е. Э.** Грозовая туча. м. к.; xxxv. —
126. **Егорновъ, А. С.** Передъ дождемъ. м. к.; xxxvi. —
127. **Егоровъ, А. Е.** Св. Симеонъ Богопріимецъ. м. к.; iii. —
128. „ Св. Семейство. м. к.; iii. И. Э.
129. „ Истязаніе Спасителя. м. к.; iii. —
130. **Ендогуровъ, И. И.** Начало весны. м. к.; xxxvi. И. А. X.
131. **Журавлевъ, Ѳ. С.** Передъ вѣтромъ. м. к.; xxxv. —

132. Загорскій, Н. П. Наболѣвшее сердце. м. к.;  
xxxvi. И. А. Х.
133. Заряно, С. К. Внутренній видъ Никольскаго  
Собора въ С.-Петербургѣ. м. к.;  
xxiii. —
134. „ Портретъ Н. В. Сокуровой. м. к.;  
xxiii. —
135. Захаровъ, П. Э. Портретъ Генерала А. П. Ермо-  
лова. м. к.; iii. —
136. Зеленцовъ, К. А. Мастерская живописца П. В.  
Басина. м. к.; v. —
137. Ивановъ, А. Братья Чернецовы во время пу-  
тешествія по Волгѣ въ 1838 г.  
м. к.; xiii. —
138. Ивановъ, А. А. Явленіе воскресшаго Христа  
Маріи Магдалинѣ. м. к.; xxiv. И. Э.
139. Ивановъ, А. И. Эпизодъ изъ осады Кіева пе-  
ченегами. м. к.; i. —
140. „ Единоборство Князя Мстислава  
Владиміровича Удалого съ Ко-  
соженимъ Княземъ Редедею.  
м. к.; iii. И. А. Х.
141. Ивановъ, Д. М. Марья Посадница у Исаака  
Борецкаго. м. к.; ii. И. Э.
142. Казанцевъ, В. Г. Водонадъ Кивачъ. м. к.; xxxv. И. А. Х.
143. Кившенко, А. Д. По тетеревинымъ выводкамъ.  
м. к.; xxxv. —
144. „ Сортировка перьевъ. м. к.; xxxv. —
145. Кипренскій, О. А. Портретъ молодого чело-  
вѣка въ испанскомъ костюмѣ.  
xvii вѣка. м. к.; vi. —

146. Кипренскій. О. А. Портретъ Торвальдссена.  
м. к.; VI. И. Э.
147. „ Молодой садовникъ. м. к.; VI.
148. „ Портретъ Д. В. Давыдова. м. к.; VI. И. А. X.
149. „ Портретъ отца художника, Адама  
Швальбе. м. к.; VI. И. Э.
150. Киселевъ, А. А. На снѣжныхъ вершинахъ.  
м. к.; XXXII. И. А. X.
151. Клеверъ, Ю. Ю. Лѣсъ. м. к.; XXXIV.
152. „ Зима. м. к.; XXXII. З. Д.
153. Клодтъ фонъ—Юргенсбургъ. М. П., баронъ.  
Черная свамья. м. к.; XXXII. И. А. X.
154. Клодтъ фонъ Юргенсбургъ. М. К., баронъ.  
Долина рѣки Да въ Лифляндіи.  
м. к.; XXXI. Ц. А. Д.
155. „ Ночной видъ. м. к.; XXXII. З. Д.
156. „ Видъ въ Нормандіи. м. к.; XXXIII. Ц. А. Д.
157. Ковалевскій. П. О. Раскопки въ Римѣ. м. к.;  
XXV. И. А. X.
158. „ Охотники. м. к.; XXXV. —
159. „ Генераль въ верхомъ. м. к.; XXXV. —
160. Козловъ. Г. И. Св. Апостоль Петръ отрывается  
отъ Христа. м. к.; I. —
161. Кондратенко, Г. П. Ночь въ Бахчисараѣ. м. к.;  
XXXV. —
162. Корзухинъ. А. И. Итичьи враги. м. к.; XXXV.
163. „ У краюшки хлѣба. м. к.; XXXV. —
164. Коцебу, А. Е. Битва подъ Лѣснымъ. м. к.; XXV. З. Д.
165. Крамской, И. Н. Портретъ дочери художника.  
м. к.; XXXII. И. А. X.
166. „ Портретъ В. С. Соловьева. м. к.;  
XXXII. —

167. **Крачковскій, І. Е.** Передъ грозой. м. к.; xxxiv. И. А. Х.
168. **Крыжицкій, К. Я.** Передъ полуднемъ. м. к.;  
xxxv.
169. „ Проясняется. м. к.; xxxv. —
170. **Кухаревскій, А.** Видъ биржи въ С.-Петербургѣ.  
м. к.; п. З. Д.
171. **Лагоріо, Л. Ф.** Видъ на взморье. м. к.; xxxvi. И. А. Х.
172. **Лампи, І. Б.** (сынъ). Портретъ Графа Петра  
Васильевича Завадовскаго м.к.; vi. Ц. А. Д.
173. **Лапченко, Г.** Сусанна, застигнутая старцами.  
м. к.; xiii. И. А. Х.
174. **Лебедевъ, М. И.** Видъ мѣстечка Ариччіа близъ  
Рима. м. к.; xiii. —
175. „ Видъ Кастель-Гандольфо близъ  
Рима. м. к.; xiii. —
176. „ Этюдъ дерева. м. к.; xiii. Ц. А. Д.
177. **Левицкій, Д. Г.** Женскій портретъ. м. к.; i. И. Э.
178. **Липгартъ, Э. К.** Дѣвушка съ мотылькомъ.  
м. к.; xxxv. И. А. Х.
179. **Литовченко, А. Д.** Іоаннъ Грозный показы-  
ваетъ свои сокровища Англіій-  
скому послу Горсею. м.к.; xxxiv. —
180. „ Сокольничьи царя Алексея Михай-  
ловича. м. к., xxxiv. —
181. **Лосенко, А. П.** Авель. м. к.; п. —
182. „ Чудесный уловъ рыбы. м. к.; п. И. Э.
183. **Шебуевъ, В. К.** Ангелы. (Эскизъ). р. к.  
(Даръ Е. А. Шебуевой).

184. **Макаровъ, И. К.** Двѣ мордовскія дѣвушки  
Рязанской губерніи. м. к.; VII. И. А. X.
185. **Маковскій, К. Е.** Русалки. м. к.; XXV. И. Э.
186. „ Возвращеніе священнаго коврана въ  
Мекки въ Каиръ м. к.; XXV. —
187. „ Этюдъ мужской головы. м. к.; XXXI. И. А. X.
188. „ Поцѣлуйный обрядъ. (Князь Се-  
ребрянный). м. к.; XXV.  
Даръ Его Величества Государя Императора.
189. „ Балаганы на Адмиралтейской пло-  
щади во время масляницы.  
м. к.; XXV. Г. Д.
190. **Марковъ, А. Т.** Фортуна и нищій. м. к.; XXIV. И. А. X.
191. **Марковъ, М. Т.** Римскій пастушокъ. м. к.; XXIII. И. Э.
192. **Мартыновъ, А. Е.** Видъ въ окрестностяхъ  
Бахчисарая. м. к.; II. —
193. „ Видъ на южномъ берегу Крыма.  
м. к.; II. —
194. **Матвѣевъ, А. М.** Куликовская битва. м. к.; I. —
195. **Матвѣевъ, Ф. М.** Видъ виллы Адриана близъ  
Рима. м. к.; VI. И. А. X.
196. „ Видъ въ окрестностяхъ Берна.  
м. к.; V. И. Э.
197. „ Видъ Большенскаго озера въ То-  
сканѣ. м. к.; V. —
198. „ Каскады Палеаго дворца въ  
окрестностяхъ Рима. м. к.; V. —
199. „ Водопадъ въ Велино близъ Терни.  
м. к.; V. —
200. „ Водопадъ въ Тиволи. м. к.; V. —
201. „ Водопадъ Иматра въ Финляндіи.  
м. к.; V. —
202. „ Видъ на Лаго Маджіоре. м. к.; V. —

167. Крачковскій, Г. Е. Передъ грозой. м. к.; xxxiv. И. А. Х.
168. Крыжицкій. К. Я. Передъ полуднемъ. м. к.;  
xxxv.
169. „ Просянется. м. к.; xxxv. —
170. Кухаревскій. А. Видъ биржи въ С.-Петербурѣ.  
м. к.; п. Э. Д.
171. Лагорио. Л. Ф. Видъ на взморье. м. к.; xxxvi. И. А. Х.
172. Лампи, Г. Б. (сынъ). Портретъ Графа Петра  
Васильевича Завадовскаго. м. к.; vi. Ц. А. Д.
173. Лапченко, Г. Сусанна, застигнутая старцами.  
м. к.; xiii. И. А. Х.
174. Лебедевъ. М. И. Видъ мѣстечка Ариччіа близъ  
Рима. м. к.; xiii. —
175. „ Видъ Капель-Гандольфо близъ  
Рима. м. к.; xiii. —
176. „ Этюдъ дерева. м. к.; xiii. Ц. А. Д.
177. Левицкій. Д. Г. Женскій портретъ. м. к.; i. И. Э.
178. Липгартъ, Э. К. Дѣвушка съ мотылькомъ.  
м. к.; xxxv. И. А. Х.
179. Литовченко. А. Д. Иоаннъ Грозный показы-  
ваетъ свои сокровища Англій-  
скому послѣ Горсею. м. к.; xxxiv. —
180. „ Сокольничья царя Алексѣя Михай-  
ловича. м. к.; xxxiv. —
181. Лосенко. А. П. Авель. м. к.; п. —
182. „ Чудесный уловъ рыбы. м. к.; п. И. Э.
183. Шебуевъ, В. К. Ангелы. (Эскизъ). р. к.  
(Даръ Е. А. Шебуевой).

184. **Макаровъ, И. К.** Двѣ мордовскія дѣвушки  
Рязанской губерніи. м. к.; vii. П. А. X.
185. **Маковскій, К. Е.** Русалки. м. к.; xxv. П. Э.
186. „ Возвращеніе священнаго ковра изъ  
Мекки въ Каиръ м. к.; xxv. —
187. „ Этюдъ мужской головы. м. к.; xxxi. П. А. X.
188. „ Поцѣлуйный обрядъ. (Князь Се-  
ребрянный). м. к.; xxv.  
Даръ Его Величества Государя Императора.
189. „ Балаганы на Адмиралтейской пло-  
щади во время масляницы.  
м. к.; xxv. Г. Д.
190. **Марковъ, А. Т.** Фортуна и нищія. м. к.; xxiv. П. А. X.
191. **Марковъ, М. Т.** Римскій пастушекъ. м. к.; xxiii. П. Э.
192. **Мартыновъ, А. Е.** Видъ въ окрестностяхъ  
Бахчисарая. м. к.; ii. —
193. „ Видъ на южномъ берегу Крыма.  
м. к.; ii. —
194. **Матвѣевъ, А. М.** Куликовская битва. м. к.; i. —
195. **Матвѣевъ, Ѳ. М.** Видъ виллы Адриана близъ  
Рима. м. к.; vi. П. А. X.
196. „ Видъ въ окрестностяхъ Берна.  
м. к.; v. П. Э.
197. „ Видъ Большенскаго озера въ То-  
сканѣ. м. к.; v. —
198. „ Каскады Пизецкаго дворца въ  
окрестностяхъ Рима. м. к.; v. —
199. „ Водопадъ въ Велино близъ Терни.  
м. к.; v. —
200. „ Водопадъ въ Тиволи. м. к.; v. —
201. „ Водопадъ Иматра въ Фивляціи.  
м. к.; v. —
202. „ Видъ на Лаго Маджіоре. м. к.; v. —

203. **Матвѣевъ, Ѳ. К.** Видѣ въ Римской компаньи.  
м. к.; v. Ц. А. Д.
204. „ Видѣ изъ окрестностей Рима. м. к.; v. —
205. „ Озеро Альбано. м. к.; v. —
206. „ Прибрежье Средиземн. моря близъ  
Неаполя. м. к.; v. —
207. **Мещерскій, А. И.** Нарвскій рейдъ. м. к.; xxxvi. И. А. X.
208. **Моллеръ, Ѳ. А.** Св. Апостоль Іоаннъ Богословъ,  
проповѣдующій на островѣ  
Патмосѣ во время праздника  
Вакха. м. к.; xxiv. —
209. „ Несеніе креста. м. к.; xiii. И. Э.
210. **Мордвиновъ, Гр., А. Н.** Видѣ „Канале Гранде“  
въ Венеціи. м. к.; vii. Ц. А. Д.
211. „ Видѣ большого канала въ Венеціи.  
м. к.; . И. Э.
212. **Морозовъ, А. И.** Лѣтній вечеръ. м. к.; xxxv. И. А. X.
213. **Мягковъ, М. И.** Сцена изъ семейной жизни  
сибирскихъ дикарей. м. к.; vii. —
214. **Мясоедовъ, Г. Г.** Поздравленіе молодыхъ въ  
домѣ помѣщика. м. к.; xxxi. Ц. А. Д.
215. **Навозовъ, В. И.** Даровая столовая. м. к.;  
xxxvi. И. А. X.
216. **Наумовъ, А. А.** Старый другъ. м. к.; xxxiii. —
217. **Е. В. Принцъ Николай Петровичъ Ольден-  
бургскій.** Пейзажъ. м. к.; xiii. Ц. А. Д.
218. **Неффъ, Т. А.** Купальщица. м. к.; xxiii. И. Э.
219. „ Двѣ молодыя дѣвушки въ гротѣ.  
м. к.; xxxi. —



220. Новоскольцевъ, А. Н. Последнія минуты Митрополита Филиппа. м. к.; xxxii. И. А. X.
221. Орловскій, А. О. Бивуакъ казаковъ. м. к.; v. —
222. „ Казакъ, убивающій напавшаго на него тигра. м. к.; v. И. Э.
223. „ Коровы на пастбищѣ. м. к.; v. —
224. „ Отдыхъ охотниковъ. м. к.; v. —
225. „ Домашній скотъ на пастбищѣ. м. к.; v. —
226. „ Домашній скотъ на пастбищѣ. м. к.; v. —
227. „ Морской видъ. м. к.; v. —
228. „ Кораблекрушеніе. м. к.; v. —
229. „ Киргизъ. м. к.; v. Ц. А. Д.
230. Орловскій, В. Д. Лѣсной срубъ. м. к.; xxxii. Ц. А. X.
231. „ Видъ на Ай-Петри. м. к.; xxxiv. Ц. А. X.
232. Пелевинъ, И. А. Первенецъ. м. к.; xxxvi. —
233. Перовъ, В. Г. Французскій рабочій. м. к.; xxxiii. П. М.
234. „ Портретъ Г. Боровиковскаго. м. к.; xxxiii.
235. Петерсъ, А. Ф. Въ области вѣчныхъ снѣговъ. м. к.; xii.  
Даръ Е. И. В. Великаго Князя Михаила Николаевича.
236. Пименовъ, Н. С. Христосъ. м. к.; xxiii. И. А. X.
237. Пимоненко, Н. К. Святочное гаданіе. м. к.; xxxvi.
238. Плаховъ, Л. Приготовленіе къ паужину. м. к.; iii. Ц. А. Д.
239. „ Приготовленіе къ работѣ. м. к.; iii. —
240. „ Кабинетъ Императора Александра I въ Зимнемъ Дворцѣ. м. к.; iii. —

273. Судковскій, Р. Г. Очаковская пристань. м. к.;  
xxxv. З. Д.
274. „ Штиль. м. к.; xxxv. И. А. Х.
275. Суриковъ, В. И. Ермакъ. м. к.; xxv. З. Д.
276. Суходольскій, П. А. Весенній разливъ Окп.  
м. к.; xxxiii. И. А. Х.
277. Съдовъ, Г. С. Царь Іоаннъ Грозный и Васи-  
лиса Мелентьева. м. к.; xxxiv. —
278. Танковъ, И. М. Праздникъ въ провинціаль-  
номъ городѣ. м. к.; п. И. Э.
279. Творожниковъ, И. И. Бабушка и внучка. м. к.;  
xxxii. И. А. Х.
280. Ткаченко, М. С. Въ мастерской художника.  
м. к.; xxxv. —
281. Толстой, Гр., Ѳ. П. Семейство Гр. Ѳ. П. Тол-  
стого. м. к.; xxiii. —
282. Тропининъ, В. А. Голова старика. м. к.; vii. Ц. А. Д.
283. „ Портретъ г-жи Щепкиной. м. к.; vii. —
284. „ Гитаристъ. м. к.; vii. —
285. „ Дѣвочка съ куклою. м. к.; vii. —
286. „ Дѣвушка съ горшкомъ розъ. м. к.;  
vii. —
287. „ Швея. м. к.; vii. П. М.
288. Трутовскій, К. Л. Колядки въ Малороссіи  
м. к.; xxxvi. Ц. А. Д.
289. Тырановъ А. В. Мужской портретъ. м. к.; vii. И. А. Х.
290. „ Итальянка. м. к.; vii. —
291. „ Мастерская художника. м. к.; vii. Ц. А. Д.
292. „ Портретъ живописца Александра  
Алексѣева. м. к.; vii. —

293. Угрюмовъ, Г. И. Взятіе Казани. м. к.; xxiv. И. Э.
294. „ Избраніе Михаила Ѳеодоровича Романова на царство. м. к.; xxiv. И. Э.
295. Филипповъ, К. Н. Выселеніе аула на Кавказѣ. м. к.; xxxi.  
 Даръ Е. И. В. Великаго Князя Михаила Николаевича.
296. Флавицій, К. Д. Мученики христіане въ Коллизеѣ. м. к.; xxiv. И. А. Х.
297. Фрикке, Л. X. Видъ въ имѣніи Фалль, въ окрестностяхъ Ревеля. м. к.; vii. И. Э.
298. Харламовъ, А. А. Портретъ Н. С. Тургенева. м. к.; xxxiii. —
299. „ Голова цыганскаго мальчика. м. к.; xxxi.  
 Даръ Е. И. В. Великаго Князя Георгія Михайловича.
300. Худяковъ, В. Г. 9 этюдовъ съ натуры въ Италіи. м. к.; xiii. Ц. А. Д.
301. „ Этюдъ ослака съ натуры. м. к.; xiii. —
302. „ Фиговое дерево. м. к.; xiii. —
303. Чернецовъ, Н. Г. Парадный катафалкъ съ гробомъ Императрицы Маріи Ѳеодоровны, въ Зимнемъ Дворцѣ. м. к.; xiii. И. А. Х.
304. „ Видъ гор. Саратова при закатѣ солнца. м. к.; xiii. Ц. А. Д.
305. „ Видъ гор. Ярославля. м. к.; xiii. —
306. „ Развалины церкви въ Кутаисѣ. м. к.; xiii. З. Д.
307. Чернецовъ, Г. Г. Площадь Св. Петра въ Римѣ. м. к.; xiii. Ц. А. Д.
308. „ Разлитіе рѣки Нила. м. к.; xiii. —
309. Шамшинъ, П. М. Святое семейство. м. к.; xxiii. И. А. Х.

310. **Шебуевъ, В. К.** Апостолы Петръ и Иоаннъ  
исцѣляютъ хромого. м. к.; ш. И. А. X.
311. „ Св. Благовѣрный Великій Князь  
Александръ Невскій. м. к.; ш. —
312. „ Тайная вечеря. м. к.; ш. И. Э.
313. „ Иоаннъ Креститель въ пустынь.  
м. к.; ш. —
314. „ Взятіе Богородицы на небо. м. к.; ш. —
315. „ Подвигъ кушца Иголкина. м. к.; ш. —
316. **Щедринъ, С. Ѳ.** Римскій видъ. Храмъ Св.  
Петра. м. к.; VII. —
317. „ Видъ Сорренто, близъ Неаполя.  
м. к.; VII. И. А. X.
318. „ Видъ Амальфи, близъ Неаполя.  
м. к.; VII. —
319. „ Видъ римскаго Коллизея. м. к.; VII. И. Э.
320. „ Озеро Неми въ окрестности Рима.  
м. к.; VII. —
321. „ Видъ въ Тиволи. м. к.; VII. —
322. „ Видъ въ окрестностяхъ Неаполя.  
м. к.; VII. —
323. „ Храмъ Сераписа въ Пунцуоли.  
м. к.; VII. Ц. А. Д.
324. **Шишкинъ, И. И.** Лѣсная глушь. м. к.; XXXVI. И. А. X.
325. „ Этюдъ дерева съ природы. м. к.;  
XXXVI. —
326. „ Этюдъ дерева съ природы. м. к.;  
XXXVI. —
327. „ Этюдъ съ природы. м. к.; XXXVI. —
328. „ Этюдъ съ природы. м. к.; XXXVI. —
329. „ Этюдъ съ природы. м. к.; XXXVI. —
330. **Штернбергъ, В. И.** Игра въ жмурки. м. к.; VII. —
331. „ Мельница въ степи. м. к.; VII. Ц. А. Д.
332. **Эдельфельдъ, А.** Прачки. м. к.; XXXIX. П. М.
333. **Эрасси, М. С.** Швейцарія. м. к.; XIII. Э. Д.

334. Эрасси, М. С. Берегъ озера Лемана, близъ Шамбери. м. к.; хш. Ц. А. Д.
335. „ Видъ близъ Выборга. м. к.; хш.
336. „ Зимній пейзажъ. м. к.; хш.
337. Якобій, В. И. Свадьба въ Ледяномъ домѣ на Невѣ, при Императрицѣ Аннѣ Иоанновнѣ. м. к.; хххiv. П. А. X.
338. „ Первый актъ въ Императорской Академіи Художествъ. м. к. ххxi. В. Д.
339. Федотовъ, П. А. Смотрины въ купеческомъ домѣ (Сватовство маіора). м. к.; ххш. Ц. А. Д.
340. Александровскій, С. Ѳ. Портретъ матери художника. а.; хш. П. А. X.
341. Беггровъ, К. П. Михайловскій дворецъ, нынѣ Русскій Музей Императора Александра III. а.; хш.
342. Бенуа, Н. Л. Декоративное пано на мотивъ итальянской архитектуры. а.; хш.
343. Боголюбовъ, А. П. Закатъ солнца. п.; хш.  
По духовному завѣщанію автора.
344. Бруни, Ѳ. А. Эскизъ къ картинѣ „Мѣдный змій“. р. с.; хш.
345. „ Эскизъ стѣнной живописи въ парусѣ Храма Христа Спасителя въ Москвѣ. а.; хш.
346. „ тоже —
347. „ тоже. —
348. „ тоже. —
349. „ тоже. —
350. „ Страшный судъ. к.; ix. —

- |      |                           |   |          |
|------|---------------------------|---|----------|
| 351. | <b>Бруни, Ө. А.</b>       | Поклоненіе царей Земныхъ —<br>Царю Небесному. к.; IX. | Н. А. X. |
| 352. | „                         | Омовеніе погъ. к.; IX.                                | —        |
| 353. | „                         | Св. Евангелистъ Матвѣй. к.; IX.                       | —        |
| 354. | „                         | Борьба духовъ. к.; IX.                                | —        |
| 355. | „                         | Св. Троица. к.; IX.                                   | —        |
| 356. | „                         | Видѣніе пророка Іезекііля. к.; IX.                    | —        |
| 357. | „                         | Св. Евангелистъ Лука. к.; IX.                         | —        |
| 358. | „                         | Невѣріе Өомы. к.; IX.                                 | —        |
| 359. | „                         | Св. Евангелистъ Іоаннь. к.; IX.                       | —        |
| 360. | „                         | Св. Евангелистъ Маркъ. к.; IX.                        | —        |
| 361. | „                         | И Азъ среди Васъ. к.; IX.                             | —        |
| 362. | „                         | Жертвоприношеніе Авраама. к.; IX.                     | —        |
| 363. | „                         | Богъ СаваоѢ. к.; IX.                                  | —        |
| 364. | „                         | Ангелы и Св. Духъ. к.; IX.                            | —        |
| 365. | *) <b>Брюловъ, К. П.</b>  | Несеніе креста. к.; VIII.                             | —        |
| 366. | „                         | Лобзаніе Іуды. к.; VIII.                              | —        |
| 367. | „                         | Бичеваніе. к.; VIII.                                  | —        |
| 368. | „                         | Се челоуѣкъ. к.; VIII.                                | —        |
| 369. | „                         | Два ангела несущіе Евангеліе. к.; VIII.               | Ц. А. Д. |
| 370. | „                         | Ангелъ летящій и несущій мечъ.<br>рис.; VIII.         | —        |
| 371. | „                         | Летящій Ангелъ. к.; VIII.                             | —        |
| 372. | „                         | тоже.   | —        |
| 373. | „                         | Апостоль Петръ и Павелъ. рис.; VIII.                  | —        |
| 374. | <b>Венеціановъ, А. Г.</b> | Группа русскихъ крестьянъ. п.; XII.                   | И. Ө.    |
| 375. | <b>Гунъ, Н. Ө.</b>        | Сцена изъ Варѡломеевской ночи.<br>а.; XII.            | И. А. X. |
| 376. | „                         | Итальянка. а.; XII.                                   | —        |
| 377. | „                         | Старикъ. а.; XII.                                     | —        |
| 378. | <b>Кившенко, А. Д.</b>    | Кардиналъ. а.; XII.                                   | —        |

\*) Картоны для Исаакіевскаго Собора.

379. **Крамской, И. Н.** Богъ Саваоѣъ, по эскизу  
А. Т. Маркова въ главный куполь храма Спасителя въ Москвѣ. к.; х. —
380. **Орловскій, А. О.** Эскизъ къ картинѣ „Бивуакъ  
Казаковъ.“ а.; v. Ц. А. Д.
381. „ Возвращеніе почтовыхъ лошадей.  
а.; v. —
382. „ Башкиръ. а.; v. —
383. „ Обозъ. а.; v. —
384. „ Киргизъ. а.; v. —
385. **Шебуевъ, В. К.** Ангелы (Эскизъ). р. п.;  
Даръ Е. А. Шебуевой.
386. „ Воскресеніе сына вдовы Наинской.  
р. п.  
Даръ Е. А. Шебуевой.
387. **Рауловъ, И. П.** Итальянка. а.; хп. И. А. Х.
388. **Рѣдковскій, А. А.** Лѣсной ручей. а.; хп. —
389. **Семирадскій, Г. И.** Содомъ и Гоморра. с.; хп.
390. „ Избіеніе младенцевъ. с.; хп. —
391. „ Страшный судъ. э. а.; хп. —
392. **Соколовъ, А. П.** Женскій портретъ. а. хп. —
393. **Солнцевъ, Ѳ. Г.** Встрѣча Святослава съ Ци-  
мехіемъ. а.; хп.
394. **Филипповъ, К. Н.** Переселеніе Болгаръ. а.; хп. И. А. Х.
395. **Шишкинъ, И. И.** Болото въ лѣсу. р. п.; хп. —
396. **Шишкинъ, И. И.** Этюдъ съ природы. р. п.; хп. —
397. „ Рисунокъ съ природы. р. п.; хп. —
398. „ „ „ „ р. п.; хп. —
399. „ „ „ „ р. п.; хп. —

- |      |                   |   |          |
|------|-------------------|---|----------|
| 400. | Штернбергъ, В. И. | Итальянка. а; XII.  | И. А. X. |
| 401. | Щуруповъ, М. А.   | Декоративное пано на мотивъ русской архитектуры. а.; XII.         |          |
| 402. | Басинъ, П. В.     | Этюдъ фигуры для плафона въ церковь Зимняго Дворца. р. к.; IX. в. | И. Э.    |
| 403. | „                 | Этюдъ лежачей фигуры для плафона. р. к.; IX. в.                   | —        |
| 404. | „                 | Этюдъ колѣннопреклоненной фигуры для плафона. р. к.; IX. в.       | —        |
| 405. | „                 | Этюдъ для плафона въ церковь Зимняго Дворца. р. к.; IX. в.        | —        |
| 406. | „                 | Этюдъ для плафона. р. к.; IX. в.                                  | —        |
| 407. | „                 | Этюдъ для картины Сусанна. р. к.; IX. в.                          | —        |
| 408. | „                 | Этюдъ для картины Сусанна. р. к.; IX. в.                          | —        |
| 409. | Березинъ,         | Архитектурный видъ.   | —        |
| 410. | Боголюбовъ, А. П. | Видъ Палермо. с.; IX. в.  | —        |
| 411. | Брюлловъ, К. П.   | Эскизъ Евангелиста св. Марка. м. к.; VIII. в.                     | —        |
| 412. | „                 | Портретъ Сильвестра Ѳедосѣевича Щедрина а.; XII.                  | —        |
| 413. | Васильевъ.        | Карриатура на византийскую живопись.                              | —        |
| 414. | Вилевальде, Б. П. | Военная сцена. р. к.; IX. в.                                      | —        |
| 415. | „                 | Два рисунка на одномъ листѣ, военныя сцены. р. к.; IX. в.         | —        |
| 416. | „                 | р. к.; VII. в.  | —        |
| 417. | Дороговъ, А. М.   | Видъ Оріанды. а.; XII. в.   | —        |



- 418—654. **Егоровъ, А. Е.** Эскизы и наброски перомъ и карандашемъ, частью выставленные въ витринахъ VIII и IX. И. Э.
- 655—667. Рисунки **Завьялова, Ард. Иванова, И. Иванова, Клевера, Кнапа, г-жи Куриаръ, Маркова, Мартоса, Монигетти.** —
- 668—688. Рисунки **А. В. Нотбека.** —
689. **Орловскій, В. Д.** Мужички. а.; IX. в. —
- 690—754. Рисунки **А. О. Орловскаго.** отчасти выставленные въ витринахъ IX. —
- 755—762. Рисунки **Павлова, Резанова, Рейтерна, Реймерса.** —
- 763—866. Рисунки чертежи и наброски **Ө. Ө. Рихтера,** (отчасти выставленные въ витринахъ VIII. —
867. **Рѣдковскій.** Рисунокъ. с.; XII. в. —
- 868—903. Рисунки тушью **Сергѣева.** VIII. в. —
- 904—910. Рисунки **Севира, Соболевскаго, Федорова, Чижева, Штернберга, Яненко.** —
911. **Антокольскій, М. М.** Голова Иоанна Крестителя. с. м.; XXXIV И. А. X.
912. „ Христосъ. с. в.; XXVI. И. Э.
913. „ Умирающій Сократъ. с. м.; XXXIV. —
914. „ Мефистофель. с. м.; XXV. —
915. „ Иоаннъ Грозный. с. в. XXIX. —
916. „ Ярославъ Мудрый. с. в.; П. л. —
917. „ Несторъ Тѣтонисецъ. с. м.; XXVIII. —
918. „ Ермакъ Тимофѣевичъ. с. в.; П. л. —

919. Беклемишевъ, В. А. Варвара Великомученица. с. в.; п. л. И. Э.
920. „ Христіанка первыхъ вѣковъ. с. м.; п. л. И. А. Х.
921. Бокъ-фонъ, А. Р. Амуръ. с. м.; п. л. И. Э.
922. „ Психея. с. м.; п. л. —
923. Бродзскій, В. П. Спаситель съ двумя ангелами. с. м.: XXXVII. —
924. Веліонскій, П. А. Баянъ. с. м.; п. л. И. А. Х.
925. „ Іоаннъ Креститель. с. г.; п. л. —
926. Витали, И. П. Венера. с. м.; XXIV. И. Э.
927. Гальбергъ, С. И. Молодой сатиръ, прислушивающійся къ звуку вѣтра въ тростникъ. (Изобрѣтеніе музыки). с. м.; VII. —
928. „ Проектъ памятника Карамзину: Идея памятника принадлежитъ Гальбергу, модель исполнена Ставассеромъ, Клименченко, Ивановымъ и Рамазановымъ. с. г.; IX. И. А. Х.
929. Гинсбургъ, И. Я. Молодой музыкантъ. с. в.; п. л. —
930. Гордѣевъ, Ѳ. Г. Прометей. с. м.; X. И. А. Х.
931. Дурновъ, Г. Бюстъ Графа Ѳ. П. Толстого. с. в.; XXIII. —
932. Залеманъ, Г. Р. Кимвры. с. г.; п. л. —
933. Ивановъ, С. И. Мальчикъ въ банѣ. с. г. X. —

934. Каменскій, **Ө. Ө.** Первый шагъ. с. м.; xxv. И. Э.
935. „ Молодой скульпторъ. с. м.; п. л. —
936. „ Бюстъ ректора Императорской Академiи Художествъ **Ө. А. Бруни.**  
с. в.; xxiii. И. А. X.
937. Клодтъ, **Бар. П. К.** Этюдъ лошади для группы  
на Аничковомъ мосту. с. в.; iv. —
938. „ Всадникъ и нападающая пантера.  
с. в.; iv. —
939. „ Конный портретъ. с. в.; iv. —
940. „ Модель группы на Аничковомъ  
мосту. с. в.; iv. —
941. „ Императоръ Николай I. с. в.; iv. —
942. „ Этюдъ для группы на Аничковомъ  
мосту. с. в.; iv. —
943. „ Царь Михаилъ Теодоровичъ. с. в.;  
iv. —
944. „ Этюдъ лошади. с. в.; iv. —
945. „ Лошадь на водопоѣ. с. в.; iv. —
946. „ Этюдъ першерона. с. в.; iv. —
947. „ Кобыла съ жеребенкомъ. с. в.; iv. —
948. „ Отдыхающій всадникъ. с. в.; iv. —
949. Козловскій, **М. И.** Амуръ. с. м.; x. И. Э.
950. „ Поликратъ. с. г.; vii. И. А. X.
951. Климченко, **К. М.** Нимфа, (дѣвушка съ зерка-  
ломъ). с. м.; v. И. Э.
952. Лаверецкiй, **Н. А.** Голова старика еврея. с. м.;  
xxxvi. И. А. X.
953. „ Маленькiя кокетки. с. м.; xxxii. И. Э.
954. „ Амуръ и Психея. с. в.; п. л. И. А. X.
955. Лансере, **Е. А.** Святославъ, „Ляжемъ костьюми,  
не посраммъ земли Русской“  
с. в.; п. л. —
956. Логановскiй, **А. В.** Игра въ свайку. с. г.; iii. —

957. Орловскій, Б. И. Сатиръ. с. м.; vi. И. Э.  
 958. „ Паристъ. с. м.: vi. —
959. Пименовъ, Н. С. Проектъ памятника Импера-  
 тора Николая I. с. г.; iv. И. А. Х.  
 960—961. Украшеніе носовой части корабля.  
 с. г.; iv. —  
 962. „ Мальчикъ, просящій милостыню.  
 с. м.: x. —
963. Подозеровъ, И. И. Бюстъ П. С. Пименова. с. в.;  
 xxiii. —  
 964. „ Бюстъ А. И. Резанова. с. в.; xii. —
965. Поповъ, М. П. Итальянскій мальчикъ. с. м.;  
 xxxi. —
966. Прокофьевъ, И. И. Морфей. —  
 967. „ Актеонъ, преслѣдуемый собаками.  
 с. в.: vii. И. Э.
968. Рамазановъ, Н. А. Фавнъ съ козлёнкомъ.  
 с. г.; xiii. И. А. Х.
969. Растрелли, Гр., К. Б. Императрица Анна Иоан-  
 новна. с. в.; x. —  
 970. „ Арапченокъ, подающій импера-  
 трицѣ державу. с. в.; x. —
971. Ставассеръ, П. А. Бюстъ художника Штерн-  
 берга. с. м.: vii. —  
 972. „ Нимфа. с. м.; xxii. И. Э.  
 973. „ Сатиръ, разубающій нимфу. с. м.;  
 xxiv. —
974. Толстой, Гр., Ф. П. Радомысль девятого на  
 десять вѣка. с. в.; iv. И. А. Х.  
 975. „ Народное ополченіе 1812 года. с. в.;  
 iv. —  
 976. „ Битва Бородинская 1812 года. с. в.;  
 iv. —

977. Толстой, Гр., Ѳ. П. Освобождение Москвы 1812  
года. с. в.; IV. И. А. X.
978. „ Бой при Малоярославцѣ 1812 года.  
с. в.; IV. —
979. „ Трехдневный бой при Красномъ.  
1812 года. с. в.; IV. —
980. „ Сражение при Березинѣ 1812 года.  
с. в.; IV. —
981. „ Бѣгство Наполеона за Пѣманъ  
1812 года. с. в.; IV. —
982. „ Первый шагъ Александра за пре-  
дѣлы Россіи 1813 года. с. в.;  
IV. —
983. „ Освобождение Берлина 1813 года.  
с. в.; IV. —
984. „ Тройственный союзъ 1813 года.  
с. в.; IV. —
985. „ Сражение на высотахъ Кацбахскихъ  
1813 года. с. в.; IV. —
986. „ Бой при Кульмѣ 1813 года. с. в.; IV. —
987. „ Битва при Лейпцигѣ 1813 года.  
с. в.; IV. —
988. „ Освобождение Амстердама 1813 года.  
с. в.; IV. —
989. „ Переходъ за Рейнъ 1813 года. с. в.;  
IV. —
990. „ Сражение при Бриеннѣ 1814 года.  
с. в.; IV. —
991. „ Бой при Арсиссъ-сюръ-Объ 1814 г.  
с. в.; IV. —
992. „ Сражение при Феръ - Шампенуазѣ  
1814 года. с. в.; IV. —
993. „ Покорение Парижа 1814 года. с. в.;  
IV. —
994. „ Миръ Европѣ 1815 года. с. в.; IV. —
995. „ Пиръ жениховъ Пенелопы. (Одис-  
сея, пѣснь I). Барельефъ с. г.; v. —
996. „ Плачь Улисса во время пѣнія Демо-  
дока. (Одиссея, пѣснь VIII).  
Барельефъ с. г.; v. —

997. Толстой, Гр. **Ө. П.** Улиссъ убиваетъ жениховъ Пенелопы. (Одиссея, пѣснь ххп). баральефъ с. г.; v. И. А. X.
998. „ Меркурій ведетъ въ адъ жениховъ Пенелопы. (Одиссея, пѣснь XXIV). Барьефъ с. г.; v. —
999. Чижовъ, **М. А.** Бюстъ А. И. Боголобова, Терракотта с. ххп. —
1000. „ Кіевлянинъ. с. в.; п. л. —
1001. „ Игра въ жмурки. с. м.; ххп. —
1002. Эдуардъ **Б. В.** Слава въ вышнихъ Богу. с. м.; ххп. —
1003. Целинскій, **С. О.** Бюстъ **Ө. Г.** Солнцева. с. в.; хп. —
1004. Перовъ, **В. Г.** Пугачевъ. м. к.; хх. Даръ Его Величества Государя Императора. —
1005. „ Первые христіане въ Кіевѣ. м. к.; хх. Даръ Его Величества Государя Императора. —
1006. Александровъ, **Ө.** Портретъ Графа Н. П. Панина. м. к.; хп. К. К. Л. Р.
1007. Аргуновъ, **И. П.** Портретъ Князя И. И. Лобанова-Ростовскаго. м. к.; хп. —
1008. Аргуновъ, **И. П.** Портретъ Княгини Е. А. Лобановой-Ростовской. . хп. —
1009. Боровиковскій, **В. Л.** (Копія). Портретъ А. И. Васильева. м. к.; . —
1010. „ Портретъ Графини В. С. Васильевой. м. к.; . —
1011. „ Портретъ Архіепископа Приня (Щековскаго). м. к.; хп. —

1012. **Бухгольцъ.** Портретъ фельдмаршала Графа Миниха. м. к.; XIV. К. К. Л. Р.
1013. **Вуаль.** Портретъ Императора Александра I. м. к.; XIV. —
1014. „ Портретъ А. С. Протасовой. м. к.: —
1015. **Гильфердинтъ.** Видъ Москвы. м. к.; XIV. —
1016. „ Видъ Москвы. м. к.; XIV. —
1017. **Каравакъ.** Портретъ Императрицы Елизаветы Петровны ребенкомъ. м. к.; VI. —
1018. „ Портретъ Великой Княгини Екатерины Алексѣевны. м. к.; XIV. —
1019. **Гутенбрукъ.** Портретъ Графа А. К. Разумовскаго. м. к.; XIV. —
1020. **Ивашкевичъ.** Портретъ Князя Н. В. Репнина. м. к.; XIV. —
1021. **Ладюрнеръ, А. И.** Императоръ Николай I и Генераль-Адъютантъ Князь Лобановъ-Ростовскій. м. к.; XIV. —
1022. **Лампи,** (отецъ), Портретъ Князя Куракина.
1023. „ (сынъ). Портретъ Графа Завадовскаго. м. к.; VI. —
1024. **Левицкій, Д. Г.** Портретъ Императрицы Екатерины II. м. к.; VI. —
1025. „ Портретъ Императора Павла I. м. к.; VI. —
1026. „ Портретъ Ланскаго. м. к.; VI. —
1027. „ Портретъ Е. П. Дивовой (рожденной Буртурлиной). м. к.; VI. —
1028. **Лидерсъ.** Портретъ Княгини Е. А. Лобановой-Ростовской. м. к.; XIV. —

- |       |                            |   |             |
|-------|----------------------------|---|-------------|
| 1029. | <b>Пеншонъ.</b>            | Портретъ Императора Александра I.<br>м. к.; XIV.                  | К. К. Л. Р. |
| 1030. | „                          | Портретъ Императрицы Елизаветы<br>Алексѣевны. м. к.; XIV.         | —           |
| 1031. | <b>Пиратскій, К. К.</b>    | Этюдъ лошади. м. к.   | —           |
| 1032. | „                          | Этюдъ лошади. м. к.   | —           |
| 1033. | <b>Ротари.</b>             | Портретъ Императрицы Екате-<br>рины II. м. к.; XIV.               | —           |
| 1034. | „                          | Женскій портретъ. м. к.; XIV.                                     | —           |
| 1035. | <b>Сазоновъ,</b>           | Портретъ Графа Н. П. Румян-<br>цева. паст. XIV.                   | —           |
| 1036. | <b>Танауръ.</b>            | Портретъ Императора Петра I,<br>верхомъ. м. к.; VI.               | —           |
| 1037. | <b>Неизвѣстный авторъ.</b> | Портретъ Царицы На-<br>таліи Кирилловны, м. к.                    | —           |
| 1038. | „                          | Портретъ Императора Петра I. м. к.;<br>VI.                        | —           |
| 1039. | „                          | Портретъ Императрицы Екате-<br>рины I. м. к.; XIV.                | —           |
| 1040. | „                          | Портретъ Императрицы Екате-<br>рины I. м. к.; XIV.                | —           |
| 1041. | „                          | Портретъ Императора Петра II.<br>м. к.; XIV.                      | —           |
| 1042. | „                          | Портретъ Княжны Меншиковой.<br>м. к.; XIV.                        | —           |
| 1043. | „                          | Портретъ Императрицы Анны Иоан-<br>новны. м. к.; XIV.             | —           |
| 1044. | „                          | Портретъ Императрицы Елизаветы<br>Петровны. м. к.; XIV.           | —           |
| 1045. | „                          | Портретъ Императрицы Елизаветы<br>Петровны. м. к.; XIV.           | —           |
| 1046. | „                          | Портретъ Императрицы Елизаветы<br>Петровны (верхомъ). м. к.; XIV. | —           |



- |       |                     |   |             |
|-------|---------------------|---|-------------|
| 1047. | Неизвѣстный авторъ. | Портретъ Великой Княгини Натальи Алексѣевны.  |             |
|       |                     | м. к.; XIV.   | К. К. Л. Р. |
| 1048. | „                   | Портретъ Великой Княгини Екатерины Алексѣевны.  | —           |
|       |                     | м. к.; XIV.   |             |
| 1049. | „                   | Портретъ Императора Петра III.  | —           |
|       |                     | м. к.; XIV.   |             |
| 1050. | „                   | Портретъ Императрицы Екатерины II.  | —           |
|       |                     | м. к.; XIV.   |             |
| 1051. | „                   | Портретъ Императрицы Екатерины II (въ траурѣ).  | —           |
|       |                     | м. к.; XIV.   |             |
| 1052. | „                   | Портретъ Императрицы Екатерины II (верхомъ).  | —           |
|       |                     | м. к.; XIV.   |             |
| 1053. | „                   | Портретъ Императрицы Екатерины II (голова съ пояснаго портрета въ Англійскомъ дворцѣ въ Петергофѣ). | —           |
|       |                     | м. к.; XIV.   |             |
| 1054. | „                   | Портретъ Императрицы Екатерины II.  | —           |
|       |                     | м. к.; XIV.   |             |
| 1055. | „                   | Портретъ Императора Павла I.  | —           |
|       |                     | м. к.; XIV.   |             |
| 1056. | „                   | Портретъ Императора Павла I (въ шляпѣ).   | —           |
|       |                     | м. к.; XIV.   |             |
| 1057. | „                   | Портретъ Императора Павла I.  | —           |
|       |                     | м. к.; XIV.   |             |
| 1058. | „                   | Портретъ Императрицы Маріи Теодоровны (копія съ Дау).   | —           |
|       |                     | м. к.; XIV.   |             |
| 1059. | „                   | Портретъ Императора Александра I.   | —           |
|       |                     | м. к.; VI.  |             |
| 1060. | „                   | Тоже.   | —           |
|       |                     | м. к.   |             |
| 1061. | „                   | Портретъ Императора Александра II.  | —           |
|       |                     | м. к.; XIV.   |             |
| 1062. | „                   | Портретъ Князя А. Б. Куракина.  | —           |
|       |                     | м. к.; XIV.   |             |
| 1063. | „                   | Портретъ Князя Меншикова.   | —           |
|       |                     | м. к.; XIV.   |             |
| 1064. | „                   | Портретъ Князя И. Ю. Трубецкаго.  | —           |
|       |                     | м. к.; XIV.   |             |
| 1065. | „                   | Портретъ Княгини А. Д. Трубецкой.   | —           |
|       |                     | м. к.; XIV.   |             |

|       |                     |  |             |
|-------|---------------------|--|-------------|
| 1066. | Неизвестный авторъ. | Портретъ Графа А. Г. Ра-<br>зумовскаго. м. к.; XIV.                                      | К. К. Л. Р. |
| 1067. | „                   | Портретъ Суворова. м. к.; XIV.   | —           |
| 1068. | „                   | Портретъ Князя И. И. Лобанова-Ро-<br>стовскаго. м. к.; XIV.                              | —           |
| 1069. | „                   | Тоже. м. к.; XIV.  | —           |
| 1070. | „                   | Тоже. м. к.; XIV.  | —           |
| 1071. | „                   | Портретъ Князя Д. Н. Лобанова-<br>Ростовскаго. м. к.; XIV.                               | —           |
| 1072. | „                   | Портретъ Князя Я. И. Лобанова-<br>Ростовскаго. м. к.; XIV.                               | —           |
| 1073. | „                   | Портретъ Князя А. Я. Лобанова-<br>Ростовскаго. м. к.; XIV.                               | —           |
| 1074. | „                   | Тоже. м. к.; XIV.  | —           |
| 1075. | „                   | Портретъ Княгини Е. А. Лобановой-<br>Ростовской (урожд. кн. Кура-<br>киной). м. к.; XIV. | —           |
| 1076. | „                   | Портретъ Княгини Е. А. Лобано-<br>вой-Ростовской. м. к.; XIV.                            | —           |
| 1077. | „                   | Портретъ Графа С. Р. Воронцова.<br>м. к.; XIV.   | —           |
| 1078. | „                   | Тоже. м. к.; XIV.  | —           |
| 1079. | „                   | Портретъ Князя Вяземскаго. м. к.;<br>XIV.  | —           |
| 1080. | „                   | Портретъ Княгини Е. Н. Вязем-<br>ской. м. к.; XIV.                                       | —           |
| 1081. | „                   | Портретъ Графа Фермора. м. к.; XIV.  | —           |
| 1082. | „                   | Портретъ Графа Н. М. Панина. м. к.;<br>XIV.  | —           |
| 1083. | „                   | „ И. И. Михельсона. м. к.;<br>XIV.   | —           |
| 1084. | „                   | Портретъ Канцлера Графа Бесту-<br>жева. м. к.; XIV.                                      | —           |
| 1085. | „                   | Портретъ Графа Кушелева. м. к.;<br>XIV.  | —           |
| 1086. | „                   | Портретъ Графа Зубова. м. к.; XIV.   | —           |
| 1097. | „                   | Портретъ Иг. Павловскаго. м. к.;<br>XIV.   | —           |
| 1088. | „                   | Портретъ шута Балакирева (?).<br>м. к.; XIV.   | —           |

- 1089 1100. Мужскіе и женскіе портреты неизвѣ-  
стныхъ лицъ и авторовъ. н. в. К. К. Л. Р.
1101. Шебуевъ, В. К. Воскресеніе Лазаря. р. п.  
Даръ Е. А. Шебуевой. —
1102. Айвазовскій, И. К. Берегъ моря. р. к. К. К. Т.
1103. „ Кораблекрушеніе. а. —
1104. „ Поездъ бури. а. —
1105. Аккеръ, Э. Г. Улица въ Канкаль зимой. а. —
1106. Александровскій, С. Ф. Просительница. а. —
1107. „ Молочница. а. —
1108. „ Чухонецъ. а. —
1109. Бакстъ, Л. С. Младшій дворникъ. р. к. —
1110. „ Арабъ. а. —
1111. „ Боярыня. а. —
1112. „ Дагомеецъ. а. —
1113. „ Портретъ В. Ф. Нувеля. а. —
1114. Баруздина, В. М. Портретъ В. С. Соловьева.  
р. п. —
1115. Беггровъ, А. К. Rue aux juifs въ Руанѣ. а. —
1116. „ Rue du Baie въ Руанѣ. а. —
1117. „ У водополя на Невѣ. а. —
1118. Безлюдный. Дамскій портретъ. а. —
1119. Бемъ, Е. М. Дѣвочка съ трубой (Силуетъ). —
1120. „ Мальчикъ съ игрушкою. а. —
1121. „ Доброе братство милѣ богатства. с. —
1122. Бенкендорфъ, Д. А. Боцманъ. а. —
1123. „ Капуцинъ. а. —
1124. Бенуа, Алек. Н. Ворота въ Майнцѣ. р. —
1125. „ Лимбургъ. а. —

|       |                         |   |          |
|-------|-------------------------|---|----------|
| 1126. | Бенуа, Альбертъ Н.      | Нилтъ въ Капрѣ. а.                                  | К. К. Т. |
| 1127. | "                       | Улица въ Капрѣ. а.                                  | —        |
| 1128. | "                       | Крѣпость въ Корфу. а.                               | —        |
| 1129. | "                       | Скалы Феральони на Капри. а.                        | —        |
| 1130. | "                       | Улица въ Венеціи. а.                                | —        |
| 1131. | "                       | Опушка лѣса. а.                                     | —        |
| 1132. | "                       | Стокгольмъ. а.                                      | —        |
| 1133. | "                       | Гельсингфорскій портъ. а.                           | —        |
| 1134. | "                       | Пальмы въ Бискрѣ.                                   | —        |
| 1135. | "                       | Духанъ на станціи Коби. а.                          | —        |
| 1136. | "                       | Пасанауръ. а.                                       | —        |
| 1137. | "                       | Гадауръ. а.   | —        |
| 1138. | "                       | Военно-грузинская дорога у станціи Коби. а.         | —        |
| 1139. | "                       | Вступленіе въ Дарьяльское ущелье. а.                | —        |
| 1140. | "                       | Военно-грузинская дорога между Гадауромъ и Коби. а. | —        |
| 1141. | "                       | Внутренняя ограда стараго Мерва. а.                 | —        |
| 1142. | "                       | Самаркандъ. а.                                      | —        |
| 1143. | "                       | Балаханы близъ Баку. а.                             | —        |
| 1144. | "                       | Персидскія горы. а.                                 | —        |
| 1145. | "                       | Выходъ на „Майданъ“ въ Тифлисѣ. а.                  | —        |
| 1146. | "                       | Гаузъ Даванъ-Бечи въ Бухарѣ. а.                     | —        |
| 1147. | "                       | Прудъ при монастырѣ „Новомъ Аѳонѣ“. а.              | —        |
| 1148. | "                       | Новый Аѳонъ. а.                                     | —        |
| 1149. | "                       | Нижній-Новгородъ съ Кремля. а.                      | —        |
| 1150. | "                       | Разливъ Оки. а.                                     | —        |
| 1151. | Бенуа-Конскій, А. А.    | Послѣ заката. а.                                    | —        |
| 1152. | Г-жа Бенуа-Шпакъ, М. В. | Крестьянка. р. к.                                   | —        |
| 1153. | "                       | Богомолецъ. р. к.                                   | —        |
| 1154. | "                       | Паркъ осенью. а.                                    | —        |
| 1155. | "                       | Финляндія. а.                                       | —        |
| 1156. | Берхгольцъ, Р. А.       | Элегія. а.  | —        |

- |       |                             |   |          |
|-------|-----------------------------|---|----------|
| 1157. | <b>Бобровъ, В. А.</b>       | Гречанка. а.  | К. К. Т. |
| 1158. | „                           | Боярышня. а.  | —        |
| 1159. | <b>Боголюбовъ, А. П.</b>    | На Меневетомъ озерѣ. а.   | —        |
| 1160. | „                           | Парусная барка. а.  | —        |
| 1161. | <b>Бочаровъ, М. И.</b>      | Березовый лѣсъ. р. п.   | —        |
| 1162. | <b>Бразъ, І. Ѳ.</b>         | Мать и ребенокъ. п.   | —        |
| 1163. | „                           | Сидящій старикъ р.  | —        |
| 1164. | „                           | Голова старика. р.  | —        |
| 1165. | „                           | Голова молодого мужчины. р.   | —        |
| 1166. | <b>Бруни, Ѳ. А.</b>         | Первое убійство. р. с.;   | —        |
| 1167. | „                           | Женщина съ амуромъ. р. к.   | —        |
| 1168. | „                           | Тоже. р. к.   | —        |
| 1169. | „                           | Троица. р. к.   | —        |
| 1170. | <b>Брюлловъ, К. П.</b>      | Сонъ монашенки. а.  | —        |
| 1171. | „                           | Убитый сарацинъ. р. к.  | —        |
| 1172. | „                           | Сарацинъ, пораженный стрѣлою.   | —        |
| 1173. | „                           | Дидона. р. п.   | —        |
| 1174. | „                           | Парисъ. р. п.   | —        |
| 1175. | „                           | Этюдъ головы Сары. Къ картинѣ<br>явленіе трехъ ангеловъ Авра-<br>аму. р. к. | —        |
| 1176. | „                           | Св. Іоаннъ Евангелистъ (для Иса-<br>акіевскаго собора). р. к.               | —        |
| 1177. | „                           | Наброски во время путешествія<br>на Востокъ въ 1835 году. р. к.;            | —        |
| 1178. | <b>Васильковскій, С. И.</b> | Ай-Петри въ Кры-<br>му. а.  | —        |
| 1179. | <b>Васнецовъ, В. М.</b>     | Преддверье рая. (Эскизъ<br>для тамбура Владимірскаго<br>собора въ Кіевѣ. а. | —        |
| 1180. | <b>Венеціановъ, А. Г.</b>   | Голова крестьянки. а.   | —        |
| 1181. | <b>Визель, Э. О.</b>        | Путевые наброски. р. к.   | —        |

1182. Вилье, М. Я. Столовая Графа Г. А. Кушеле-  
во-Безбородко. А. К. К. Т.
1183. Вилье-де-л-Иль Адамъ, Э. С. Лѣтній ве-  
черь. А. —
1184. „ Копенгагенъ. А. —
1185. „ Ялта. А. —
1186. „ Этюдъ въ Финляндіи. А. —
1187. Воробьевъ, М. Н. Елагинъ островъ ночью. А.
1188. Воробьевъ, С. М. За городской стѣной въ  
Ревелѣ. Р. п.; —
1189. „ Нарвская улица въ Ревелѣ. Р. п.
1190. Гадонъ, С. С. Мостъ въ паркѣ. Р. к. —
1191. Галкинъ, И. С. Охотникъ. А. —
1192. Гефтлеръ, К. Э. Ледоходъ. А. —
1193. „ Тучи. А. —
1194. „ У крыльца. А. —
1195. „ Ріальто въ Венеціи. А. —
1196. Гоголинскій, Н. А. Паркъ осенью. А. —
1197. „ Послѣдній лучъ. А. —
1198. „ Оврагъ въ березовомъ лѣсу. А. —
1199. „ Осень. А. —
1200. „ Полевые цвѣты.  
Даръ художника. А.
1201. „ Заглохшая усадьба. А. —
1202. „ Березы. А. —
1203. „ Видъ въ „Фленовѣ“ А. —
1204. „ Рѣчка въ паркѣ. А. —
1205. „ Видъ въ „Хотылевѣ“. —
1206. Гунъ, К. Ѳ. Цыганка. А. —
1207. „ Эскизъ къ картинѣ „Варроломѣв-  
ская ночь. А. —
1208. „ Пейзажъ. Р. А. —

1209. Гунъ, К. Ѡ. Пейзажъ. Р. А. . . . . К. К. Т.  
 1210. „ Деревня. Р. С.;  
 1211. Держановскій, А. Портретъ генераль-адъютанта Графа Ридигера. А.  
 1212. Дмитріевъ-Оренбургскій, Н. Д. Парламентеры А.  
 1213. Досъкинъ, Н. В. Деревня. А.  
 1214. Егорновъ, А. С. Пиренеи. А. —  
 1215. „ Утро въ лѣсу. А. —  
 1216. „ Осенній вечеръ. А. —  
 1217. Егоровъ, А. Е. Христосъ, благословляющій дѣтей. Р. П. —  
 1218. „ Самсонъ, раздирающій льва. Р. П. —  
 1219. „ Мать Гракховъ. Р. К. —  
 1220. „ Плачь Богородицы. Р. К. —  
 1221. „ Явленіе Христа на пути въ Эмаусъ. Р. К. —  
 1222. „ Сонъ дѣвушки. Р. К. —  
 1223. „ Спящій амуръ. Р. К. —  
 1224. „ Святое семейство. Р. К. —  
 1225. „ Первое грѣхопаденіе. Р. К. —  
 1226. „ Положеніе во гробъ. Р. П. —  
 1227. „ Святое семейство. Р. К. —  
 1228. „ Св. Петръ и Навель. Р. К. —  
 1229. „ Бичеваніе Спасителя (первоначальная композиція картины того-же содержанія. Р. К. —  
 1230. „ Воскресшій Спаситель. Р. К. —  
 1231. „ Святой Іоаннъ Евангелистъ. Р. К. —  
 1232. „ Святое семейство съ ангеломъ. Р. П. —  
 1233. „ Богоматерь съ младенцемъ и ангеломъ. Р. П. —  
 1234. „ Святая Елизавета. Р. П. —  
 1235. „ Діана и Актеонъ. Р. П. —  
 1236. „ Разные наброски. Р. П. —  
 1237. „ Купающіяся нимфы. Р. К. —

- 1238 —1245. **Егоровъ, А. Е.** Декоративныя композиціи изображающіе танцующихъ.  
р. п. К. К. Т.
1246. **Ендогуровъ, С. И.** Набережная Ляччио зимою. а. —
1247. „ На Двинѣ. а. —
1248. „ Прудъ. а. —
1249. „ Лѣсная даль. а. —
1250. „ Финляндія. а. —
1251. **Загорскій, Н. П.** Письмо отъ сына. р. п. —
1252. „ Деревенскій адвокатъ. р. с. —
1253. **Зичи, М. А.** За туалетомъ. р. с. —
1254. „ На кострѣ. р. к. —
1255. „ Молодая дѣвушка и дуэнья. а. —
1256. **Игнаціусъ, В. В.** Портъ. а. —
1257. **Каразинъ, Н. Н.** Вечеръ на рѣкѣ. р. п. —
1258. „ Зима. а. —
1259. „ Контрабандисты. а. —
1260. „ Фергана. а. —
1261. **Кившенко, А. Д.** На перерѣзъ волку. а. —
1262. „ Спускаютъ свору. а. —
1263. „ Завтракъ на облавѣ. а. —
1264. „ Антиливанъ. а. —
1265. „ Мезарь въ Сиріи. а. —
1266. „ Суоръ въ Сиріи. а. —
1267. „ Аинъ-Керашъ въ Сиріи. а. —
1268. **Кипренскій, О. А.** Портретъ неизвѣстнаго генерала. р. к. —
1269. **Клодтъ, баронъ, М. П.** Арабъ. а. —
1270. „ Молящійся еврей. а. —
1271. **Ковалевскій, П. О.** Тройка. р. с. —



- |       |                                  |  |          |
|-------|----------------------------------|--|----------|
| 1272. | <b>Кольманъ, (старшій) К. И.</b> | Каменьщики. а.                         | К. К. Т. |
| 1273. | „                                | Продавецъ сушекъ. а.                   | —        |
| 1274. | „                                | Продавецъ дичи. а.                     | —        |
| 1275. | „                                | Молочница. а.                          | —        |
| 1276. | „                                | Пейзажъ. а.                            | —        |
| 1277. | „                                | Пианикъ въ лѣсу. а.                    | —        |
| 1278. | „                                | Офицеръ подъ дождемъ. а.               | —        |
| 1279. | <b>Космаковъ, И. А.</b>          | Вечеръ въ рошѣ. а.                     | —        |
| 1280. | „                                | Цвѣты въ стаканѣ. а.                   | —        |
| 1281. | „                                | Дворикъ. а.                            | —        |
| 1282. | „                                | Садъ. а.                               | —        |
| 1283. | „                                | Цвѣты. а.                              | —        |
| 1284. | „                                | Видъ въ Галерной Гавани. р. к.         | —        |
| 1285. | „                                | Берегъ рѣки. р. к.                     | —        |
| 1286. | „                                | Паркъ осенью. а.                       | —        |
| 1287. | „                                | Деревенскій видъ. р. к.                | —        |
| 1288. | „                                | Задворки. р. к.                        | —        |
| 1289. | „                                | Деревня. р. к.                         | —        |
| 1290. | „                                | Дороги. р. к.                          | —        |
| 1291. | <b>Крамской, И. Н.</b>           | Балконъ дачи. а.                       | —        |
| 1292. | „                                | Рѣка. а.                               | —        |
| 1293. | „                                | Художникъ Н. А. Ярошенко на натурѣ. а. | —        |
| 1294. | „                                | Старуха. а.                            | —        |
| 1295. | „                                | Дачный балконъ. а.                     | —        |
| 1296. | „                                | Деревенскій видъ. а.                   | —        |
| 1297. | <b>Крыжицкій, К. Я.</b>          | Малороссійскій пейзажъ р. углемъ.      | —        |
| 1298. | „                                | Сѣрый день. а.                         | —        |
| 1299. | <b>Лагоріо, Л. Ф.</b>            | Передъ бурей. а.                       | —        |
| 1300. | <b>Ладыженскій, Г. А.</b>        | Улица въ Константинополѣ. а.           | —        |
| 1301. | <b>Левитанъ, И. И.</b>           | Осень. а.                              | —        |

1302. **Левченко, П. А.** Мельница. Р.: тушью. К. К. Т.  
 1303. „ Деревня зимою. Р. С. —
1304. **Маковскій, К. Е.** Дѣтская школа въ Ка-  
 прѣ. А.  
 1305. „ Дѣвочка съ цвѣтами. А. —
1306. **Манизеръ, Г. М.** Финляндія. А. —
1307. **Мальковскій, I.** За чаемъ. А. —
1308. **Мещерскій, А. И.** Пиній. Р. С. —  
 1309. „ Дерево надъ рѣкою. Р. С. —
1310. **Микѣшинъ, М. О.** Проектъ памятника Ермаку.  
 Р. К. —
1311. „ Проектъ памятника Ермаку. А.  
 1312. „ Сцена изъ трагедіи Шекспира  
 Генрихъ IV. Р. П. —
1313. „ Пеповѣдь. Р. К.  
 1314. „ набросокъ для обложки книги.  
 Р. С.  
 1315. „ Сонъ королевича Марко. Р. С. —  
 1316. „ Этюдъ къ фризупамятника тысяче-  
 лѣтія Россіи. Р. К. —
1317. „ Домовой. Р. К. —  
 1318. „ Тарасъ Бульба. Р. К. —  
 1319. „ Нападеніе. Р. П. —  
 1320. „ Кошигвардеецъ 1732—1742.  
 Р. П. —
1321. „ Св. Матвѣй. (Эскизъ для живо-  
 писи въ Ташкентскомъ со-  
 борѣ). А. —
1322. **Морозовъ, А. И.** Страница. Р. П. —
1323. **Навозовъ, В. И.** Лѣтній вечеръ. А. —  
 1324. „ Арабскія женщины у фонтана. А. —  
 1325. „ Торговецъ краснымъ товаромъ. А. —

|       |                     |   |          |
|-------|---------------------|---|----------|
| 1326. | *) Нестеровъ, М. В. | Воскресеніе Христова. а.  | К. К. Т. |
| 1327. | "                   | Нерукотворенный образъ. а.  | —        |
| 1328. | "                   | Сошествіе Спасителя во Адъ. а.  | —        |
| 1329. | "                   | Вознесеніе. а.  | —        |
| 1330. | "                   | Тронца. а.  | —        |
| 1331. | "                   | Явленіе Христа на пути въ Эма-<br>усъ. а.                             | —        |
| 1332. | "                   | Образъ Спасителя, Богородицы и<br>Св. Іоанна Крестителя.              | —        |
| 1333. | "                   | Спаситель. а.   | —        |
| 1334. | "                   | Св. Александръ Невскій. а.  | —        |
| 1335. | Оберъ, А. Л.        | Левъ въ пустынь. р. п.<br>Даръ художника.                             |          |
| 1336. | "                   | Лисицы передъ убитымъ западнею<br>зайцемъ. р. к. Даръ худож-<br>ника. |          |
| 1337. | Овсянниковъ, В. П.  | Мальвы. а.  | —        |
| 1338. | Орловскій, А. О.    | Казакъ. а.  | —        |
| 1339. | "                   | Проектъ каски. а.   | —        |
| 1340. | "                   | Проектъ каски. а.   | —        |
| 1341. | "                   | Полякъ. р. п.   | —        |
| 1342. | "                   | Солдатъ Павловскихъ временъ.<br>р. к.                                 | —        |
| 1343. | "                   | Коровы. р. к.   | —        |
| 1344. | "                   | Этюдъ сломаной березы. р. к.  | —        |
| 1345. | "                   | Портретъ неизвѣстнаго художника.<br>р. к.                             | —        |
| 1346. | "                   | Морякъ. р. к.   | —        |
| 1347. | "                   | Флигель-адъютантъ спяной. а.  | —        |
| 1348. | "                   | Киргизъ на лошади. р. к.  | —        |
| 1349. | "                   | Пейзажъ на окраинахъ Петер-<br>бурга. р. к.                           | —        |
| 1350. | "                   | Портретъ мужчины въ шлемѣ. р. к.                                      | —        |
| 1351. | "                   | Генераль Екатерининскихъ вре-<br>менъ. р. к.                          | —        |

\*) №№ 1326—1334, эскизы для наружной и внутренней живописи храма Воскресенія въ С.-Петербургѣ.

|            |                  |   |          |
|------------|------------------|---|----------|
| 1352.      | Орловскій, А. О. | Отставной генераль на лошади. Р. п.           | К. К. Т. |
| 1353.      | „                | Нева со взморья. Р. к.                        | —        |
| 1354.      | „                | Этюды касокъ конца XVI и начала XVII вѣка. А. | —        |
| 1355.      | „                | Голова старика. Р. к.                         | —        |
| 1356.      | „                | Голова война. Р. к.                           | —        |
| 1357.      | „                | Милосердіе. Р. к.                             | —        |
| 1358.      | „                | Отрядъ башкиръ. Р. к.                         | —        |
| 1359.      | „                | Отдыхъ башкиръ. Р. к.                         | —        |
| 1360.      | „                | Россобаха. Р. п.                              | —        |
| 1361.      | „                | Филинъ. Р. п.                                 | —        |
| 1362.      | „                | Багратіонъ на лошади. Р. п.                   | —        |
| 1363.      | „                | Извѣстный чудакъ Брызгаловъ.<br>Р. п.         | —        |
| 1364.      | „                | Богатая карета. Р. к.                         | —        |
| 1365.      | „                | Карета. Р. к.                                 | —        |
| 1366.      | „                | Казакъ на лошади. Р. к.                       | —        |
| 1467.      | „                | Черкесъ. Р. к.                                | —        |
| 1368.      | „                | Деревенская лошадь. Р. к.                     | —        |
| 1369.      | „                | Двѣ коровы подъ деревомъ. Р. п.               | —        |
| 1370.      | „                | Татаринъ на лошади. Р. к.                     | —        |
| 1371-1374. | „                | 4 этюда пасущейся коровы. Р. к.               | —        |
| 1375-1378. | „                | Батальныя сцены. А.                           | —        |
| 1379.      | „                | Баталія. Р. к.                                | —        |
| 1380.      | „                | Гренадеръ на часахъ. Р. к.                    | —        |
| 1381.      | „                | Этюдъ убитой лошади. Р. к.                    | —        |
| 1382.      | „                | Этюды лошадей. Р. к.                          | —        |
| 1383.      | „                | Два извозчика. Р. к.                          | —        |
| 1384.      | „                | Извозчикъ поитъ лошадь. Р. к.                 | —        |
| 1385.      | „                | Кибитка. Р. к.                                | —        |
| 1386.      | „                | Переправа башкиръ черезъ рѣку.<br>Р. к.       | —        |
| 1387.      | „                | Дровни. Р. к.                                 | —        |
| 1388.      | „                | Сани съ товаромъ. Р. к.                       | —        |
| 1389.      | „                | Алебардистъ. (Карриатура). Р. к.              | —        |
| 1390.      | „                | Пѣвецъ. (Карриатура). Р. к.                   | —        |
| 1391.      | „                | Макбетъ и вѣдьмы. Р. к.                       | —        |
| 1392.      | „                | Голова персіанина. Р. к.                      | —        |
| 1393.      | „                | Схватка. Р. к.                                | —        |

|       |                              |  |          |
|-------|------------------------------|--|----------|
| 1394. | <b>Орловскій, А. О.</b>      | Нападеніе на деревню. р. к.                          | К. К. Т. |
| 1395. | ..                           | Отдыхающіе воины. р. к.                              | —        |
| 1396. | ..                           | Восточный воинъ. р. к.                               | —        |
| 1397. | ..                           | Театральный костюмъ. р. к.                           | —        |
| 1398. | ..                           | Башкиръ. р. п.                                       | —        |
| 1399. | ..                           | Крестьянинъ на лошади. р. п.                         | —        |
| 1400. | ..                           | Обозъ. р. п.   | —        |
| 1401. | ..                           | Тоже. р. к.  | —        |
| 1402. | ..                           | Пахарь. р. к.  | —        |
| 403.  | ..                           | Портъ. р. к.   | —        |
| 1404. | ..                           | Парусная барка. р. к.                                | —        |
| 1405. | ..                           | Морской берегъ. р. к.                                | —        |
| 1406. | ..                           | Этюдъ травы. р. к.                                   | —        |
| 1407. | ..                           | Деревенскій видъ. р. к.                              | —        |
| 1408. | ..                           | Этюдъ коровы. р. к.                                  | —        |
| 1409. | <b>Переpletчиковъ, В. В.</b> | Зима. а.   | —        |
| 1410. | <b>Петцольдъ, А. В.</b>      | Портретъ скульптора Барона П. К. Клодта. р. к.       | —        |
| 1411. | <b>Писемскій, А. А.</b>      | У воротъ деревенской церкви.<br>р. туш.              | —        |
| 1412. | ..                           | Весна. а.  | —        |
| 1413. | ..                           | Вечеръ. а.   | —        |
| 1414. | ..                           | Осенній вечеръ. а.                                   | —        |
| 1415. | ..                           | Осень. а.  | —        |
| 1416. | ..                           | Сосновый лѣсъ. а.                                    | —        |
| 1417. | ..                           | Вечеръ въ Крыму. а.                                  | —        |
| 1418. | ..                           | Крымскій видъ. а.                                    | —        |
| 1419. | ..                           | Этюдъ липы, р. к.                                    | —        |
| 1420. | ..                           | Этюдъ ели. р. к.                                     | —        |
| 1421. | ..                           | Вечеръ. а.   | —        |
| 1422. | <b>Пищалкинъ, А. А.</b>      | Рисунокъ къ картинѣ К. Dobre „Mater dolorosa“. р. к. | —        |
| 1423. | <b>Премацци, Л. О.</b>       | Золотая гостинная въ Зимнемъ Дворцѣ. р. к.           | —        |
| 1224. | ..                           | Миланскій соборъ. а.                                 | —        |

1425. **Премацци, Л. О.** Мастерская художника Дузи. р. к. К. К. Т.  
 1426. „ Горный хребетъ. а. —  
 1427. „ Зимний садъ. а. —  
 1428. „ Улица въ Галатѣ. а. —
1429. **Пурвиль, В. Е.** Вечеръ. а. —  
 1430. „ Весна. а. —
1431. **Рѣдковскій, А. А.** Грпбы. а. —
1432. **Рѣпинъ, И. Е.** Мальчикъ передъ часовымъ магазиномъ. а. —  
 1433. „ Графъ Л. Н. Толстой. р. к. —  
 1434. „ Портретъ дамы. а. —  
 1435. „ Портретъ Княгини К. Тенишевой. а. —
1436. **Саврасовъ, К. А.** Этюдъ дерева. р. к. —
1437. **Самойловъ, В. В.** Буря. р. к. —
1438. **Сверчковъ, Н. Е.** Друзья. а.  
 1439. „ набросокъ для коннаго портрета Императора Александра II. р. к.
1440. **Сейтгофъ, П. С.** Сосны. а. —  
 1441. „ Осень въ паркѣ. а. —  
 1442. „ Лѣтний вечеръ. а. —
1443. **Семенова, О. П.** Паркъ осенью. а. —
1444. **Соколовъ, А. П.** Дамскій портретъ. а.  
 1445. **Соколовъ, В. И.** Садъ зимой. а. —
1446. **Соколовъ, И. И.** Молодуха покидаетъ домъ свекрови. р. с. —  
 1447. „ Казакъ и жидъ. р. с. —
1448. **Соколовъ, Пав. П.** Татьяна и Евгеній Онѣгинъ. а. —  
 1449. „ Пастушка. (Эскизъ для декоративной живописи). а. —

|       |                            |  |          |
|-------|----------------------------|--|----------|
| 1450. | <b>Соколовъ, Петръ, П.</b> | Борзятники. а.                                   | К. К. Т. |
| 1451. | „                          | Тоже. а.   | —        |
| 1452. | „                          | Собственный портретъ. а.                         | —        |
| 1453. | „                          | Портретъ Сергѣя Атобы (Терпиго-<br>ревъ). а.     | —        |
| 1454. | <b>Сомовъ, К. А.</b>       | Вечеръ. р. к.                                    | —        |
| 1455. | <b>де - Томонъ, Томо.</b>  | Классическій пейзажъ.<br>р. к.                   | —        |
| 1456. | „                          | Дворъ въ Тиволи. р. к.                           | —        |
| 1457. | „                          | Пейзажъ. р. с.                                   | —        |
| 1458. | „                          | Дворъ, окруженный аркадами. р. с.                | —        |
| 1459. | <b>Трутовскій, К. А.</b>   | Отдыхъ косаря. р. к.                             | —        |
| 1460. | „                          | Переселенцы. а.                                  | —        |
| 1461. | <b>Федорова, М. А.</b>     | Берегъ Волги. а.                                 | —        |
| 1462. | <b>Фельдманъ, В. А.</b>    | Берегъ моря. а.                                  | —        |
| 1463. | <b>Френцъ, Р. Ф.</b>       | Постоялый дворъ. р. п.                           | —        |
| 1464. | <b>Хисъ, К. О.</b>         | Пейзажъ. а.                                      | —        |
| 1465. | <b>Хохряковъ, Н. Н.</b>    | Деревенскій видъ. р. к.                          | —        |
| 1466. | „                          | Берегъ рѣки. р. к.                               | —        |
| 1467. | „                          | Задворки. р. к.                                  | —        |
| 1468. | „                          | Лодка въ кустахъ. р. к.                          | —        |
| 1469. | „                          | Рѣка Великая. р. к.                              | —        |
| 1470. | „                          | Кипарисы. р. к.                                  | —        |
| 1471. | <b>Худяковъ, В. Т.</b>     | Русскіе художники на Рим-<br>скомъ карнавалѣ. а. | —        |
| 1472. | „                          | Проповѣдь въ Итальянск. церкви. а.               | —        |
| 1473. | <b>Цюнглинскій, Я. Ф.</b>  | А. Г. Рубинштейнъ на<br>смертномъ одрѣ. р. к.    | —        |

|         |                          |                               |          |
|---------|--------------------------|-------------------------------|----------|
| 1474.   | Чумаковъ, <b>Ө. П.</b>   | Развалины. а.                 | К. К. Т. |
| 1475.   | „                        | Норманскій берегъ. а.         | —        |
| 1476.   | „                        | Потокъ. а.                    | —        |
| 1477.   | „                        | Берегъ моря. а.               | —        |
| 1478.   | „                        | Надвигающаяся гроза. а.       | —        |
| 1479.   | Шарлемань, <b>А. I.</b>  | Старый волокита. а.           | —        |
| 1480.   | Шильцова, <b>О. П.</b>   | Женскій портретъ. р. к.       | —        |
| 1481.   | „                        | Мужской портретъ. р. к.       | —        |
| 1482.   | Шишкинъ, <b>И. И.</b>    | Буреломъ. р. к.               | —        |
| 1483.   | „                        | Пейзажъ. р. к.                | —        |
| 1484.   | Шнейдеръ, <b>А. П.</b>   | Корзина съ вишнями. а.        | —        |
| 1485.   | „                        | Букетъ цвѣтовъ. а.            | —        |
| 1486.   | Шрейберъ, <b>В. П.</b>   | Цвѣты. а.                     | —        |
| 1487.   | „                        | Цвѣты. а.                     | —        |
| 1488.   | Штернбергъ, <b>В. И.</b> | Итальянскій пейзажъ. а.       | —        |
| 1489 *) | Щедровскій.              | Продавщица башмаковъ.         | —        |
| 1490.   | „                        | Торговцы сѣномъ.              | —        |
| 1491.   | „                        | Разносчикъ рыбы.              | —        |
| 1492.   | „                        | Продавецъ печени.             | —        |
| 1493.   | „                        | Стекольщикъ и маляръ.         | —        |
| 1494.   | „                        | Игра въ карты.                | —        |
| 1495.   | „                        | Шарманщикъ.                   | —        |
| 1496.   | „                        | Разносчикъ и извозчикъ.       | —        |
| 1497.   | „                        | Продавецъ ситокъ.             | —        |
| 1498.   | „                        | Игра въ свайку.               | —        |
| 1499.   | „                        | Кузнецы.                      | —        |
| 1500.   | „                        | Разносчикъ щетокъ и метелокъ. | —        |
| 1501.   | „                        | Продавщица яблокъ.            | —        |
| 1502.   | „                        | Квасникъ и разносчикъ.        | —        |
| 1503.   | „                        | Плотники.                     | —        |

\*) №№ 1489—1518—Петербургскія типы р. тушью.



1504. Щедровскій, **Ө. П.** Бабы подбирающія сѣно. К. К. Т.  
 1505. „ Игра въ бабки. —  
 1506. „ Почталіонъ и дворникъ. —  
 1507. „ Сцена въ кабаѣ. —  
 1508. „ Сцена въ кухнѣ. —  
 1509. „ Странствующие музыканты. —  
 1510. „ Разносчикъ и крестьянка. —  
 1511. „ Кучерь. —  
 1512. „ Молочницы. —  
 1513. „ Господинъ раздаетъ милостыню. —  
 1514. „ Коноваль и конюхъ. —  
 1515. „ Дворникъ. —  
 1516. „ Штукатуры. —  
 1517. „ Портной-крестьянинъ и чухонецъ. —  
 1518. „ Прачки. —
1519. Эдельфельдъ, **А.** Цвѣты. А. —  
 1520. „ Финскія озера. А. —  
 1521. „ Комната. А. —
1522. Федотовъ, **П. А.** Этюдъ свахи къ картинѣ  
 Сватовство Маіора. Р. К. —  
 1523. „ Семейное счастье. Р. К. —  
 1524. „ Петербургскіе типы. Р. К. —
1525. **Неизвѣстнаго художника.** Портретъ Кульнева. А. —  
 1526. „ Портретъ Раевского старшаго. А. —  
 1527. „ „ Шепелева. А. —  
 1528. „ „ Багратіона. А. —  
 1529. „ „ Сухтелена. А. —  
 1530. „ „ Берга. А. —  
 1531. „ „ Заборга. А. —  
 1532. „ „ Бороздина. А. —  
 1533. „ „ Гейдена. А. —  
 1534. „ „ Датти. А. —  
 1535. „ Спасскія ворота въ Москвѣ. Р. К. —  
 1536. „ Башня у стѣны Китай Города въ  
 Москвѣ. Р. К. —  
 1537. „ Портретъ молодого человѣка. А. —

1538. **Васнецовъ, В. М.** Пещаница. м. к.; XVII.  
Даръ Е. И. В. Великаго Князя Георгія Михайловича.
1539. **Пименовъ, Н. С.** Игра въ бабки. с. г.; п. л. И. А. X.  
1540. „ Крещеніе Руси. (модель). с. г. х. —  
1541. „ Воскресеніе Христово (модель).  
с. г.; IV. —
1542. **Блистановъ, Н. А.** Мальчикъ со свирѣлю.  
с. г.; X. —
1543. **Бѣляевъ, А. Н.** Давидъ. с. г.; п. л. —
1544. **Бахъ, Н. Р.** Давидъ. с. г.; п. л. —
1545. **Залеманъ, Р. К.** Статуя Императора Николая I.  
с. г.; IV. —
1546. **Рамазановъ, Н. А.** Милонъ Кротонскій. с. г.;  
XIII. —
1547. **Гальбергъ, С. И.** Бюстъ профессора Ивана  
Петровича Мартоса. с. в.; п. л. —
1548. **Клодтъ, Баронъ, П. К.** Модель памятника Им-  
ператора Николай I. с. в. и  
камень; III. —
1549. **Гальбихъ, I.** Бюстъ Е. И. В. Великой Кня-  
гини Елены Павловны. с. м.;  
XXXVII.  
Даръ Е. В. Принцессы Елены Георгіевны Саксенъ-Альтен-  
бургской.
1550. **Неизвѣстнаго художника.** Бюстъ Е. И. В. Ве-  
ликаго Князя Михаила Павло-  
вича. с. в.; XXXVII.  
Даръ Е. В. Принцессы Елены Георгіевны Саксенъ-Альтен-  
бургской.

1551. **Бахъ, Р. Р.** Бюеть Императора Александра III.  
с. в.; п. л. П. М.
1552. **Бернштамъ, Л. А.** Христосъ и грѣшница.  
с. в.; п. л. И. Э.
1553. „ Укротительница змѣй. к. м.; п. л. —
1554. **Шебуевъ, В. К.** Явленіе Христа апостоламъ.  
р. п. и к.  
Даръ Е. А. Шебуевой.
1555. „ И даль ти ключи царствія Небеснаго. р. п. и к.  
Даръ Е. А. Шебуевой.
1556. **Брюлловъ, К. П.** Портретъ Графини Самойловой. м. к.; ххп. Ц. А. Д.
1557. „ Портретъ автора и баронессы Мелеръ-Закомельской съ дочерью въ лодкѣ. м. к.; ххп. —
1558. „ Портретъ г-жъ Шишмаревыхъ. м. к.; ххп. —
1559. „ Сладкія воды близъ Константинополя. а.; хп. Даръ Его Величества Государя Императора.
1560. **Ивановъ, А. А.** Женихъ, покупающій кольцо для невѣсты. а.; ix. Даръ Его Величества Государя Императора.
1561. **Шебуевъ, В. К.** Моленіе о чашѣ. (Эскизъ). р. п. и к. Даръ Е. А. Шебуевой.
1562. **Брюлловъ, К. П.** Портретъ автора. м. к.; ххп.  
Даръ Графа А. А. Бобринскаго.

1563. **Истоминъ, В.** Торжественное перенесеніе Тихвинской чудотворной иконы изъ церкви Рождства Богородицы въ соборъ Успенія, 9 Юля 1798 г. Императоромъ Павломъ I и Цесаревичемъ Александромъ въ сопровожденіи Императрицы Маріи Теодоровны и В. К. Константина Павловича. м. к.; v. И. А. Х.
1564. **Неизвѣстный художникъ.** Портретъ Императрицы Екатерины II. м. к.; i. Даръ Г. Щербова.
1565. **Котарбинскій, В. А.** Оргія. м. к.; xxv. П. М.
1566. **Крачковскій, І. Е.** Пейзажъ. м. к.; xxxiii. Даръ автора.
1567. **Тютрюмовъ, Н. Л.** Портретъ автора. м. к.; xxxiii. Даръ вдовы автора.
1568. **Шебуевъ, В. К.** Несеніе Креста. (Эскизъ). р. п. и к. Даръ Е. А. Шебуевой.
1569. **Чижовъ, М. А.** Бюстъ И. К. Айвазовскаго. с. м.; xxxii. Даръ И. К. Айвазовскаго.
- 1570—1580. Рисунки и наброски **Ө. Ө. Рихтера.** П. Э.
1581. **Климченко, К. М.** Портретъ автора. р. к.
1582. **Сверчковъ, Н. Г.** Корова. а. К. К. Т.
1583. **Бенуа, Альб. Н.** Терекъ близъ станціи Ларсъ. а. К. К. Т.

- 1584—1617. Гравюры **Афанасьева, Березникова, Вагнера, Владимірова, Галактіонова, Долле, Захарова, Зубова, Иордана, Лоссинко, В. Маковского, Пищалкина, Радича, Скородумова, Соколова, Уткина, Шмидта.** Н. А. X.
1618. **Соколовъ, А. Г.** Портретъ Княгини М. К. Тенишевой. А. К. К. Т.
1619. **Ивановъ, А. А.** Портретъ Н. В. Гоголя. м. к.; ххп. Даръ Ея Величества Императрицы Маріи Ѳеодоровны.
1620. **Венеціановъ, А. Г.** Гаданье на картахъ. м. к.; vii. Н. М.
1621. **Прянишниковъ, И. М.** Возвращеніе съ ярмарки. м. к.; xxxvi.
1622. **Кипренскій, О. А.** Портретъ автора. м. к.; vi. —
1623. **Поповъ, А. А.** Радостное извѣстіе. м. к.; xxxiii. —
1624. **Крамской, И. Н.** Портретъ В. Г. Перова. м. к.; xxx. Даръ семьи автора.
1625. „ Портретъ И. П. Раулова. р. к.; xii. Даръ семьи автора.
1626. „ Портретъ П. П. Чистякова. р. к.; xii. Даръ семьи автора.
1627. „ Портретъ Н. А. Кошелева. р. к.; xii. Даръ семьи автора.
1628. „ Портретъ Г. Г. Мясоѣдова. р. к.; xii. Даръ семьи автора.
1629. „ Портретъ Н. Д. Дмитріева-Оренбургскаго. р. к.; xii. Даръ семьи автора.

1630. Шишкинъ, И. И. Корабельная роща. м. к.; ххх.  
Даръ Его Величества Государя  
Императора.
1631. Нестеровъ, М. В. Великій постригъ. м. к.; ххх. П. М.
1632. Свѣтославскій, С. И. Осень (къ концу дня).  
м. к.; ххх. —
1633. Ярошенко, Н. А. Въ теплыхъ краяхъ. м. к.; ххх. —
1634. „ Портретъ Зайцева. м. к.; ххх. —
1635. Тропининъ, В. А. Портретъ А. С. Пушкина.  
м. к.; вп. Даръ г-жи Бейеръ.
1636. Шебуевъ, В. К. Лобзаніе Іуды. р. к. и п. Даръ  
Е. Шебуевой.
1637. „ Іисусъ передъ Пилатомъ. р. к. и п.  
Даръ Е. Шебуевой.
1638. Крамской, И. Н. Неутѣшное горе (первый  
вариантъ). м. к.; ххх. П. М.
1639. „ Неутѣшное горе (второй вариантъ).  
м. к.; ххх. —
1640. „ Портретъ пѣвицы Е. А. Лавров-  
ской (Княгини Церетелевой).  
м. к.; ххх. —
1641. Бобровъ, В. А. Портретъ И. Ф. Горбунова.  
м. к.; хххv. —
- 1642—1646. Горшельтъ, Ѳ. Ѳ. Альбомъ кавказскихъ  
сценъ. хп. Даръ Е. И. В. Вели-  
каго Князя Георгія Михаило-  
вича. Часть (37 рисунковъ)  
выставлена. в.; хп. —

1647. Гагаринъ. кн. Г. Г. Сцена изъ покоренія Кавказа: Карагачъ, Главная Квартира Нижегородскаго Драгунскаго полка. м. к.; VII. Ц. А. Д.
1648. „ Сраженіе между русскими войсками и черкесами при Ахатлѣ 8 Мая 1841 г. м. к.; VII.
1649. „ Бѣлый ключъ—Главная Квартира Стрѣлковаго Мингрельскаго полка, квартировавшаго въ Бѣломъ Ключѣ съ 1825 по 1848 годъ. м. к.; VII. —
1650. „ Переправа. м. к.; VII. —
1651. Соколовъ. П. Ѳ. Портретъ Княгини Черкасской. а. XII. П. М.
1652. Левицкій. Д. Г. Портретъ Императрицы Екарины II. м. к.; VI. (Передано по Высочайшему повелѣнію изъ Государственнаго Банка).
1653. Различныхъ авторовъ. Альбомъ, принадлежавшій Ея Величеству Императрицѣ Александрѣ Ѳеодоровнѣ, супруги Императора Николая I. Даръ Е. И. В. Великаго Князя Михаила Николаевича.
1654. Неизвѣстный художникъ. Портретъ К. А. Тона. м. к. Даръ О. Е. Фроловой.
1655. Бабаевъ. П. Портретъ П. П. Гнѣдича. а. Даръ П. П. Гнѣдича.
- 1656—1657. Шебуевъ. В. К. Эскизы. р. п. Даръ К. Я. Волховскаго.
1658. Крамской. И. Н. Портретъ Ѳ. Г. Салтыковой, матери жены автора, С. Н. Крамской. м. к.; XXX. П. М.

1659. Ярошенко, Н. А. Портретъ Графа Л. Н. Толстого. м. к.; ххх. П. М.
1660. „ Портретъ профессора живописи Н. Н. Ге. м. к.; ххх. —
1661. „ Эльбрусъ въ облакахъ. м. к.; ххх. —
1662. „ На качеляхъ. м. к.; ххх. Даръ В. Я. Евдокимова.
1663. „ Забытый храмъ. м. к.; ххх. (Тоже).
- 1664—1665. Ярошенко, Н. А. Березовая балка (около Кисловодска). м. к.; ххх. (Тоже).
1666. „ Ольховая балка (около Кисловодска). м. к.; ххх. (Тоже).
1667. „ Сланцевое ущелье. м. к.; ххх. (Тоже).
1668. Орловскій, А. О. Лошадь (набросокъ). Отдыхъ киргизовъ. (Эскизъ). р. п. К. К. Т.
1669. „ Дама въ англійскомъ платьѣ. р. к. —
1670. „ Двѣ коровы подъ деревомъ. р. к. —
1671. „ Сцена изъ Польской исторіи. а. —
1672. „ Воинъ времянъ Іоанна Грознаго. а. —
1673. „ Въ плѣну у Казаковъ. р. п. —
- 1674—1723. Гравюры И. Пожалостина. Даръ автора.
1724. Ендогуровъ, И. И. Ялта въ лунную ночь. м. к.; ххх. П. М.
1725. „ Лунная ночь въ Аяччію. м. к.; ххх. —
1726. Шишкинъ, И. И. Верхушки сосенъ. м. к.; ххх. —
1727. „ Полянка съ соснами. м. к.; ххх. —
1728. „ Полянка. м. к.; ххх. —
- 1729—1732. Шишкинъ, И. И. Этюды. р. п. —
1733. Бенуа, Альб. Н. Постѣ заката солнца въ Венеціи. а. хп. —
1734. Крыжицкій, К. Я. Осень. а. хп. —



- 1735—1866. Рисунки **Н. А. Ярошенко**. XII. в.  
 Даръ почитателей его таланта:  
 Гг. Ауербаха, Досса и Евдо-  
 кимова.
1867. **Ярошенко, Н. А.** Портретъ автора. м. к.; XXX.  
 Даръ вдовы автора, М. П. Яро-  
 шенко.
1868. **Корзухинъ, А. И.** Бабушкинъ праздникъ.  
 м. к.; XXXV. П. М.
1869. **Маковскій, К. Е.** Портретъ В. И. Григоровича.  
 м. к.; XXXI. —
1870. **Матэ, В. В.** Портретъ П. М. Третьякова. Даръ  
 В. В. Матэ. г.
1871. **Рейтернъ, Г. Р.** Семья автора. а.; XII. Даръ Его  
 Величества Государя импера-  
 тора.
1872. **Жуковскій, В. А.** Замокъ Вилленстаузенъ.  
 м. к.; XVII. Даръ Его Величе-  
 ства Государя Императора.
1873. **Жуковскій, П. В.** Богоматерь съ тѣломъ Спа-  
 сителя. (Piéta). м. к.; XVII. Даръ  
 Его Величества Государя Им-  
 ператора.
1874. **Ендогуровъ, С. И.** Берегъ ручья. а.; XII. Даръ  
 матери художника, вдовы адми-  
 рала Андреева.
1875. **Дубовской, Н. Н.** Штиль. м. к.; XXXIV. П. М.
1876. **Васнецовъ, А. М.** Сѣверный край. м. к.; XXVI. —
1877. **Венеціановъ, А. Г.** Купальщица. м. к.; VII. —

1878. Михайловъ. Овоци и фрукты. м. к.; хххп. И. А. Х.
1879. Бразъ, I. Э. Портретъ художника А. П. Соколова. м. к.; хххvi. П. М.
1880. Боровиковскій, В. Л. Образъ. м. к.; хvii. Даръ протоіерея Д. П. Соколова.
1881. Брюлловъ, А. П. Портретъ Б. К. Полторацкаго, сына Ярославскаго Генераль-Губернатора К. М. Полторацкаго. а.; хп. Даръ протоіерея Д. П. Соколова.
1882. Либериxъ, Н. И. Олень. с. в. iv. П. М.
1883. Крыжницкій, К. Я. Снѣгъ выпалъ въ Сентябрьѣ. м. к.; хххv. —
1884. Верещагинъ, В. В. Побѣдители. м. к.; ххviii. Даръ Его Величества Государя Императора.
1885. „ Побѣжденные. м. к.; ххviii. Даръ Его Величества Государя Императора.
- 1886—1892. Рисунки Н. А. Ярошенко. в.; хп. Даръ почитателей его таланта: Гг. Ауербаха, Досса и Евдокимова.
1893. Бокъ, фонъ, А. Р. Бюстъ профессора скульптуры барона П. К. Клодта. с. м.; iv. П. М.
1894. Васнецовъ, В. М. „Воздухи“. а. хvii. Даръ Ея Величества Государыни Императрицы Маріи Феодоровны.
1895. „ Покрывало чаши. а. хvii. Даръ Ея Величества Государыни Императрицы Маріи Феодоровны.

1896. **Ге, Н. Н.** Портретъ Михаила Евграфовича Салтыкова (Щедрина). м. к.; xxxi. Даръ баронессы Е. М. Дистерло, дочери Салтыкова.
1897. **Тороповъ, Г. И.** Сестра милосердія, раздающая подарки бѣдному семейству. м. к.; xxxv. П. М.
1898. **Лебедевъ, М. И.** Видъ въ Павловскомъ паркѣ. м. к.; xiii. —
1899. **Антокольскій, М. М.** Бюстъ Е. В. Государя Императора Николая II. с. м.; xxvii. —
1900. „ Бюстъ Е. В. Государыни Императрицы Александры Теодоровны. с. м.; xxvii. —
1901. **Штейбенъ, К., баронъ.** Портретъ В. А. Кокорева. м. к.; xxxi. Даръ Л. А. Алфераки.
1902. **Маковскій, Н. Е.** Видъ внутренности Благовѣщенскаго собора въ Москвѣ. м. к.; xxxiii. П. М.
1903. **Моллеръ, Ф. А.** Портретъ Н. В. Гоголя. м. к.; xxiii. —
1904. **Айвазовскій, И. К.** Пароходъ „Свѣтлана“. м. к.; xxxiii. Даръ Музею по духовному завѣщанію Р. И. Посъеть.
1905. „ Тоже.
- 1906—1915. Гравюры **Юрдана** и **Уткина**. Принесено въ даръ по духовному завѣщанію Р. И. Посъеть.

1916. Лампи, (отець). Портретъ Графа Пл. А. Зубова. м. к.; vi. Даръ Его Величества Государя Императора.
1917. Боголюбовъ, А. П. Фрегатъ. а. Принесено въ даръ Музею по духовному завѣщанію Н. П. Боголюбова.
- 1918—1950. Рисунки С. М. Воробьева. xii. витр. П. М.
- 1951—1989. Акварели К. П. Беггрова. xii. витр. —
1990. Альбомъ рисунковъ различныхъ художниковъ. (153 листа). —
1991. Калмыковъ. И. Л. Весна. а. xii. —
1992. Лампи, (отець). Портретъ Графа Валеріана Зубова. м. к.; vi. Даръ Его Величества Государя Императора.
1993. Рѣпинъ, И. Е. Портретъ Л. И. Шестаковой (сестры М. И. Глинки). м. к.; xxix. Даръ И. Е. Рѣпина и Л. И. Шестаковой.
1994. Брюлловъ, А. П. Женскій портретъ. а. xii. П. М.
1995. „ Тоже. —
1996. „ Портретъ С. Ѳ. Шубертъ. а. xii. —
1997. „ Портретъ Е. Ѳ. Шубертъ. а. xii. —
1998. „ Группа дѣтей Ѳ. Ѳ. Шуберта. а. xii. —
1999. „ Женскій портретъ. а.; xii. —
2000. „ Портретъ. а.; xii. —
2001. Боровиковскій, В. Л. Портретъ Императрицы Маріи Ѳеодоровны, супруги Императора Павла I. м. к. Даръ В. И. и Н. И. Боровиковскихъ.

2002. **Боровиковскій, В. Л.** Портретъ Великаго Князя Константина Павловича. м. к. Даръ В. И. и Н. И. Боровиковскихъ.
2003. **Демуть-Малиновскій, В. И.** Моисей источаетъ воду. с.-Терракотта; IV. П. М.
2004. **Съровъ, В. А.** Дѣти. м. к.; XXVI. —
2005. **Ендогуровъ, С. И.** Этюдъ съ природы. а.; XII. Даръ Контръ-Адмирала Скригина.
2006. **Лемохъ, К. В.** Безъ кормильца. м. к.; XXVI. П. М.
2007. **Жуковскій, С. Ю.** Весенняя вода. м. к.; XXVI. —
2008. **Левитанъ, И. И.** Ранняя весна. м. к.; XXVI. —
2009. **Васнецовъ, А. М.** Старая Москва. м. к.; XXVI. Даръ Его Величества Государя Императора.
2010. **Брюлловъ, К. П.** Этюдъ къ портрету Императрицы Александры Феодоровны. м. к.; XXII. Даръ П. А. Брюллова.
2011. „ Этюдъ для портрета (коннаго) А. П. Демидова Князя Санъ-Дonato. м. к.; XXII. Даръ П. А. Брюллова.
2012. „ Этюдъ двухъ головъ, двухъ кистей и слѣдка. м. к.; XXII. Даръ П. А. Брюллова.
2013. **Маковскій, В. Е.** Бесѣда. (Материалистъ-теоретикъ и идеалистъ-практикъ). м. к.; XXVI. П. М.

2014. **Маковский, К. Е.** Портретъ горнаго инженера Н. Н. Теплова. м. к.; xxxi. Даръ г-жи Салтановой.
2015. **Тутукинъ, П. В.** Перспективный видъ одной изъ залъ Зимняго Дворца. м. к.; xii. Даръ О. В. Чернышевой, сестры автора картины.
2016. **Шарлеманъ, I. А.** Перспективный видъ Михайловскаго Дворца, нынѣ Русскаго Музея. а.; xii. Даръ А. I. Даціаро.
2017. **Леманъ, Ю. Я.** Дама подъ вуалью. м. к.; xxxi. П. М.
2018. **Нестеровъ, М. В.** Преподобный Сергій Радонежскій. м. к.; xxv. —
2019. **Верещагинъ, В. В.** Голова зыряннина. м. к.; xxviii. —
2020. „ Внутренній видъ церкви въ Пичугѣ. м. к.; xxviii. —
2021. „ Передъ исповѣдью на паперти сельской церкви. м. к.; xxviii. —
2022. „ Иконостасъ въ церкви въ Толчковѣ. м. к.; xxviii. —
2023. „ Внутренній видъ церкви Иоанна Богослова. м. к.; xxviii. —
2024. „ Входная дверь въ церкви подъ Казбекомъ. м. к.; xxviii. —
2025. **Боровиковскій, В. Л.** Мужской портретъ. м. к.; i. —
2026. „ Женскій портретъ. м. к.; i. —
2027. **Васильевъ, Ѳ. А.** Роца. м. к.; xxxvi. —
2028. **Саврасовъ, К. А.** Разливъ Волги. м. к.; xxxvi. —
2029. **Прянишниковъ, И. М.** Швея. м. к.; xxxvi. —

2030. **Шебуевъ, В. К.** Портретъ Императора Павла I.  
м. к.
2031. **Брюлловъ, А. П.** Альбомъ рисунковъ. м. к.  
Даръ **Θ. В. Корвинъ-Круковскаго.**
2032. **Антокольскій, М. М.** Бюстъ Ея Величества  
Императрицы Маріи **Θеодоровны.** с. м.; xxvii. П. М.
2033. **Левитанъ, И. И.** Этюдъ. м. к.; xxvi. —
2034. „ Тоже. —
2035. **Опекушинъ, А. М.** Модель для памятника  
Графа **Муравьева - Амурскаго.**  
с. в.; iv.
2036. **Антокольскій, М. М.** Бюстъ Императора **Петра Великаго.** с. м.; xxvii. —
2037. **Соколовъ, П. Θ.** Портретъ **Л. А. Брюлло.** а.  
Даръ вдовы профессора живописи **Васильевой.**
2038. **Левитанъ, И. И.** Солнечный день. м. к.; xxvi. П. М.
2039. „ Ручей. м. к.; xxvi. —
2040. „ У берега моря. м. к.; xxvi. —
2041. „ Сумерки (луна). м. к.; xxxi. —
2042. **Бодаревскій, Н. К.** Свадьба въ Малороссіи.  
м. к.; xxxi. —
2043. **Микъшинъ, М. О., Опекушинъ, А. М. и Гриммъ, Д. И.** Модель памятника Императрицы **Екатерины II.** с. в. и камень; xxix. —
2044. **Соколовъ, А. П.** Въ раздумьи. а.; xii. —

2045. Рундальцевъ, М. В. Шесть офортовъ на одномъ листѣ (офортъ). П. М.
2046. „ Портретъ П. И. Чайковскаго (офортъ). —
2047. „ Тоже. —
2048. Васильевъ, М. Н. Итальянка (Джіованна).  
м. к.; XXXII. —
2049. Неизвѣстный. Портретъ бывшаго шефа  
жандармовъ Л. В. Дуббельта.  
м. к.; VII. —
2050. Микѣшинъ, М. О. Тридцать рисунковъ. —
2051. Пушкаревъ П. Жанръ. м. к.; III. —
2052. Риццони. А. А. Тедумъ въ хоровой капеллѣ  
„San Giovanni in Laterano“.  
м. к.; XXXI. Даръ автора.
2053. „ Внутренность дворика въ Сор-  
ренто. м. к.; XXXI. Даръ автора.
2054. „ Совѣщаніе кардиналовъ. м. к.; XXXI.  
Даръ автора.
- 2055 2154. Рисунки А. А. Риццони. Даръ автора.
2155. Ге, Н. Н. Портретъ Меркулова. м. к.; XXXI.  
Даръ Я. П. Меркулова.
2156. „ Портретъ матери Я. П. Меркулова.  
м. к.; XXXI. Даръ Я. П. Мерку-  
лова.
2157. Фотографическій портретъ Н. Н. Ге. Даръ  
Я. П. Меркулова.
2158. Бакаловичъ, С. В. Вопросъ и отвѣтъ. м. к.; XXXI. П. М.
2159. „ Миръ съ вами. м. к.; XXXI. —
2160. Маковскій, К. Е. Портретъ Н. П. Костомарова.  
м. к.; XXXI. —



2161. **Zukowski, Rudolph.** Портретъ Н. В. Кукольника.  
а. Даръ вдовы сенатора Ф. Ф.  
Лего.
2162. **Боровиковскій, В. Л.** Портретъ А. А. Кикина.  
м. к.; I. П. М.
2163. **Шибановъ, М.** Портретъ Гр. Дмитріева-Ма-  
монова. м. к.; VI. —
2164. **Щукинъ** Портретъ Императрицы Маріи Тео-  
доровны, супруги Императора  
Павла I. м. к.; VI. —
2165. **Ернефельдъ.** Островки. а.; XVIII. К. К. Т.
2166. „ Берегъ. „ „ —
2167. „ Тоже. „ „ —
2168. „ Ястреба. „ „ —
2169. **Бенуа, Алекс. Н.** Людовикъ XIV. а.; XVIII. —
2170. „ Версаль. а.; XVIII. —
2171. „ Тоже. —
2172. „ Сѣрый день. а.; XVIII. —
2173. **Якунчикова, М. В.** Корабли. а.; XVIII. —
2174. „ Савиновъ монастырь. а.; XVIII. —
2175. **Бакстъ, Л. С.** Дѣтскія головки. „ „ —
2176. **Левитанъ, И. И.** Пастель. „ „ —
2177. **Сѣровъ, В. А.** Зимой. „ „ —
2178. **Шишкинъ, И. И.** Шмелевка. „ „ —
2179. **Энкель.** Спящее дитя. „ „ —
2180. **Цюнглинскій, Я. Ф.** Портретъ г-жи Бановой.  
м. к.; XXVI. Даръ М. Θ. Бано-  
вой согласно воли ея отца  
Θ. Ромера.

2181. Орловскій, А. О. Портретъ автора. м. к.; v.  
Даръ Княгини В. Ф. Гагариной.
2182. Маковскій, В. Е. Свекоръ. м. к.; xxvi. Даръ  
Его Величества Государя Императора.
2183. Крачковскій. I. Е. Весна въ Крыму. м. к.; xxxi.  
Даръ Его Величества Государя Императора.
2184. „ Осенній видъ. м. к.; xxxi. Даръ  
Его Величества Государя Императора.
2185. Браиловскій, Л. И. Кремлевскія стѣны. а.; xii. П. М.
2186. Чумаковъ, А. А. Южный берегъ Крыма. а.; xii. —
2187. Рѣпинъ, И. Е. Портретъ В. В. Стасова. м. к.;  
xxix. —
2188. „ Этюдъ Бѣлорусса. м. к.; xxix. —
2189. Маковскій, В. Е. Ярмарка въ Малороссіи.  
м. к.; xxvi. —
2190. Волковъ, Е. Е. Надъ рѣкою. м. к.; xxxi. —
2191. Невревъ, Н. В. Мочаловъ среди своихъ по-  
клонниковъ. м. к.; xxxiii. —
2192. Гине, А. В. Дождь. м. к.; xxxiv. —
2193. Боровиковскій, В. Л. Портретъ г-жи Арсеенье-  
вой. м. к.; i. —
2194. Левицкій, Д. Г. Портретъ Новикова. м. к.; vi.  
Даръ П. Н. Тургенева.

- 2195—2224. Рисушки Крамского, Маковского, Прянишникова, Трутовскаго и Чичагова къ сочиненіямъ Го-голя. П. М.
2225. Антроповъ, А. П. Портретъ графини Румянцевой. м. к.; vi. Даръ Графа Д. И. Толстого.
2226. Варнекъ, А. Г. Портретъ автора. м. к.; v. Даръ Графа Д. И. Толстого.
2227. Кузнецовъ. Н. Д. Портретъ академика Ковалевскаго. м. к.; xxix. П. М.
2228. Рябушкинъ, А. П. Ъдутъ. м. к.; xxix. —
2229. Пастернакъ. Л. О. Семейство Графа Л. Н. Толстого. п.; xxix. —
2230. Брюлловъ. К. П. Портретъ Графа А. А. Перовскаго. м. к.; xxii. Даръ Графини В. Б. Перовской.
2231. Зарянко, С. К. Портретъ Цесаревича Александра Александровича. м. к.; Даръ Графини В. Б. Перовской.
2232. „ Портретъ Его Императорскаго Высочества Великаго Князя Алексея Александровича. м. к.; Даръ Графини В. Б. Перовской.
2233. Неизвѣстный художникъ. Портретъ Императора Петра I. м. к.; vi. Даръ Графини В. Б. Перовской.
2234. „ Маска Императора Петра I. с. в. Даръ Графини В. Б. Перовской.

2235. **Маковский, К. Е.** Портретъ О. А. Петрова.  
м. к.; XXXI. П. М.
2236. **Заряно, С. К.** Портретъ О. А. Петрова. м. к.;  
XXXIII. —
2237. **Брюлловъ, К. П.** Портретъ А. Я. Петровой.  
м. к.; XXXII. —
2238. **Венеціановъ, А. Г.** Повариха. м. к.; VII. —
2239. 13 рисунковъ къ изданію древно-  
стей Россійскаго Государства.  
Даръ Графини В. Б. Перовской.
2240. **Поляковъ.** Въездъ Россійской Миссіи въ сто-  
лицу Абиссиніи въ 1893 году.  
Даръ Его Величества Госу-  
даря Императора.
2241. **Васнецовъ, В. М.** Витязь на распутьи. м. к.;  
XXIX. П. М.
2242. **Маковский, К. Е.** Портретъ художника Попова.  
м. к.; XXVI. —
2243. **Щукинъ.** Портретъ Императора Павла I. м. к.;  
VI. Передано изъ Святѣйшаго  
Синода.
2244. **Рѣпинъ, И. Е.** Портретъ Графа Л. Н. Тол-  
стого. м. к.; XXIX. П. М.
2245. **Дьяконовъ.** Альбомъ съ 77 рисунками. —
2246. **Крамской, И. Н.** Портретъ академика Ники-  
тенко. м. к.; XXX. —
2247. " Тоже. р. к.; XII. —
2248. " Портретъ И. А. Гончарова (соу-  
сомъ). р. к.; XII. —

2249. Химона, Н. П. Финляндія. м. к.; xxix. П. М
2250. Рерихъ, Н. К. Зловѣщее. м. к.; xxix. —
2251. Брюлловъ, К. П. Портретъ автора. м. к.; xxii. —
2252. Трубецкой, кн., П. П. С. Ю. Витте. с. в.; iv. —
2253. Гагаринъ, кн., Г. Г. Рисунокъ. Даръ Графа  
Хребтовича.
2254. „ „ Тоже.
2255. Богдановъ-Бѣльскій, Н. П. Соборованіе. м. к.;  
xxvi. П. М.
2256. Гриценко, Н. Н. Ночь въ Тихомъ океанѣ. м. к.;  
xxv. —
2257. „ „ Трансатлантическій пароходъ. м. к.;  
Даръ вдовы автора.
2258. „ „ Село Осташково. а. Тоже.
2259. „ „ Мысь Оіолентъ. а. Тоже.
2260. Мещерскій, А. И. Ледоходъ. м. к.; xxxvi. П. М.
2261. Дмитріевъ-Оренбургскій, Н. Д. Водосвятіе на  
рѣкѣ въ Крещеніе. (Эскизъ).  
м. к.; xxxiv. —
2262. Крамской, И. Н. Портретъ художника А. П.  
Горавскаго. р. к.; xii. —
2263. Егорновъ, А. С. Уборка сѣна. а.; xii. Даръ  
Его Величества Государя Им-  
ператора.
2264. Рѣпинъ, И. Е. Горбунъ. а.; xii. П. М.
2265. Кипренскій, О. А. (Швальбе). Портретъ Генера-  
рала Альбрехта. м. к.; vi. —

2266. Эстеррейхъ. Портретъ Державина. а. П. М.
2267. Рѣпинъ, И. Е. Портретъ А. П. Бородина. м. к.;  
ххix. Даръ М. П. Бѣляева.
2268. Брюлловъ, К. П. Св. Исаакій. (Эскизъ). м. к. П. М
2269. Аргуновъ, Н. И. Портретъ И. В. Варгина. м. к.;  
ш. Даръ В. Н. Ляковского.
2270. Аргуновъ, Н. И. Портретъ Г. В. Варгина. м. к.;  
ш. Даръ В. Н. Ляковского.
2271. Полѣнова, Е. Д. Князь Борисъ передъ убіеніемъ. м. к.; ххix. Даръ В. Н. Ляковского.
2272. Васнецовъ, В. М. Битва русскихъ со скивами. м. к.; ххvi. П. М.
2273. Флавицкій, К. Д. Этюдъ къ картинѣ „Княжна Тараканова“. м. к.; ххш. —
2274. Борисовъ, А. А. Иеромонахъ Дороеей, священнослужитель на Новой Землѣ.  
р. к.
2275. „ Самоѣдъ Михайло Вылка. р. к.
2276. „ Самоѣдъ Максимъ Пырерка. р. к.
2277. „ Самоѣдъ Константинъ Вылка. р. к.
2278. „ Самоѣдъ Кузьма Ледковъ. р. к.
2279. „ Самоѣдъ Сила. р. к.
- №№ 2274—2279. Даръ Его Величества Государя Императора.
2280. Гальбергъ, С. И. Бюстъ Григорія Оленина.  
с. м. п. л. П. М.
2281. Борисовъ, А. А. Страна смерти. м. к.; ххv.  
Даръ Е. В. Государя Императора.

2282. Келеръ, И. П. Распятіе Христа. м. к.; xxiv  
Даръ Его Величества Госу-  
даря Императора.
- 2283—2299. Микѣшинъ, М. О. Проекты памятниковъ.  
а. и р. Даръ Его Величества  
Государя Императора.
2300. Врубель, М. А. Царевна Волхова. а. К. К. Т.
2301. Бакстъ, Л. С. Портретъ Алекс. Н. Бенуа. а. —
2302. Левитанъ, И. И. Пейзажъ. п. —  
2303. „ Тоже. —
2304. Бенуа, Алекс. Н. Версаль. а. —
2305. Блумстедъ. Акварель. —
2306. Соколовъ, П. П. Тоже. —
2307. Соколовъ, Павелъ П. Тоже. —
2308. Орловскій, А. О. Тоже. —  
2309—2314. Тоже. —
2315. Трутовскій, К. А. Тоже. —
2316. Неизвѣстный художникъ. Рисунокъ. —  
2317—2320. Тоже. —
2321. Лансере. рис. пер. —  
2322. „ Тоже. „ —  
2323. „ Акварель. —
2324. Козловскій, М. И. Русская баня. р. к. П. М.  
2325. „ Возвращеніе Регула изъ Карва-  
гена. р. к. —

2326. Брюлловъ, К. П. Портретъ Князя Голицына, бывшаго Министра Народнаго Просвѣщенія. а. хл. П. М.
2327. Ковалевскій, П. О. Альбомъ съ 81 рисунками къ картинѣ „Раскопки въ Римѣ“. р. к.
2328. Каменевъ, Л. Л. Пейзажъ. м. к.; xxxv. —
2329. Кёлеръ, И. П. Портретъ Юрьевой. м. к.; xxxl. Даръ М. Н. Григорьевой.
2330. Тропининъ, В. А. Портретъ П. Ф. Соколова. м. к.; vii. П. М.
2331. Соколовъ, А. П. Портретъ матери художника. а.; хл. —
2332. Синаевъ-Бернштейнъ, Л. С. Сонъ. с. м.; iii.
2333. Боровиковскій, В. Л. Портретъ г-жи Неклюдовой. м. к.; i. —
2334. Дау. Портретъ Великаго Князя Михаила Павловича. м. к.; xxxvii. Даръ Графа Д. М. Толстого.
2335. Рѣпинъ, И. Е. Портретъ М. П. Бѣляева. м. к.; ххix.
2336. „ Портретъ Н. А. Римскаго-Корсакова. м. к.; ххix.
2337. „ Портретъ А. К. Глазунова. м. к.; ххix.
2338. „ Портретъ А. К. Лядова. м. к.; ххix.

№№ 2335—2338 поступили въ Музей по духовному завѣщанію М. П. Бѣляева.



2339. Беклемишевъ, В. А. Бюстъ М. П. Бѣляева. с. м.; ххix. Поступило по духовному завѣщанію Н. М. Бѣляева.
2340. Верещагинъ, В. П. Портретъ брата художника П. П. Верещагина. м. к. Даръ И. В. Васильева.
2341. Тропининъ, В. А. Портретъ Генералъ-Маіора Л. Я. Неклюдова. м. к.; vii. Поступило въ Музей по духовному завѣщанію Тайнаго Совѣтника К. Ф. Гана.
2342. Похитоновъ, И. П. Уборка картофеля. м. к.; xxxv. П. М.
2343. „ Усадьба. м. к.; xxxv. —
2344. Шубинъ, Ѳ. И. Бюстъ Чулкова. с. м. —
2345. Гальбергъ, С. И. Бюстъ П. Л. Кикина. с. в. —
2846. Шишкинъ, И. И. Лѣсъ. р. п. —
2347. Шевченко, Т. Г. Портретъ Дунина. а. хii. —
2348. Боровиковскій, В. Л. Портретъ г-жи Безобразовой. м. к.; i. —
2349. Левицкій, Д. Г. Портретъ Графа Санти. м. к.; i. —
2350. Рокотовъ, Ѳ. С. Портретъ Графини Санти. м. к.; i. —
2351. Гинсбургъ, И. Я. Мальчикъ, собирающійся купаться. с. в.; п. л. Даръ вдовы тайн. совѣт. Л. Н. Труворовай.

2352. Касаткинъ, Н. Л. Пряжа. м. к.; XXVI. П. М.
2353. Кустодіевъ, Б. М. Портретъ жены автора.  
м. к.; XXVI. —
2354. Брюлловъ, К. П. Эскизы двухъ парусовъ для  
Исаакіевскаго собора. м. к.; XXII.  
Даръ Д. В. Стасова.
2355. Башкирцева, М. Дождевой зонтикъ. м. к.; XXIX.  
Даръ матери художницы, М.  
Башкирцевой.
2356. Толстой, Гр., Ѡ. П. Портретъ Графини Тол-  
стой. в. в.
2357. Гальбергъ, С. И. Бюстъ Графа Перовскаго.  
с. м. п. л.
2358. Кузнецовъ. Бюстъ Графа А. А. Толстого.  
с. изъ дерева.
- №№ 2356—2358. По завѣщанію Графини А. А. Толстой.

## Алфавитный списокъ художниковъ

съ обозначеніемъ № № подъ которыми значатся ихъ  
произведенія.

**Айвазовскій**, Иванъ Константиновичъ (1817—1900 г.).

1—9, 1102—1104, 1904, 1905.

**Аккеръ**, Эмилій Григорьевичъ.

1105.

**Александровскій**, Степанъ Θεодоровичъ.

340, 1106—1108.

**Александровъ**, Иванъ Петровичъ (1781—1822).

11.

**Александровъ**, Оома (1810— ).

1006.

**Алексѣевъ**, Александръ Алексѣевичъ (1811—1878).

12.

**Алексѣевъ**, Θεодоръ Яковлевичъ (1753—1824).

13—15.

**Альбомы**.

1653, 1990.

**Антокольскій**, Маркъ Матвѣевичъ (1842—1902).

911—918, 1899, 1900, 2032, 2636.

**Антроповъ**, Алексѣй Петровичъ (1716—1795).

2225.

**Аргуновъ**, Иванъ Петровичъ (1727—послѣ 1797).

1007, 1008.

- Аргуновъ**, Николай Ивановичъ (1771—послѣ 1829).  
2269, 2270.
- Афанасьевъ**, Константинъ Яковлевичъ (1793—1857).  
1586, 1597.
- Бабаевъ**, Полидоръ.  
1655.
- Бакаловичъ**, Степанъ Владиславовичъ.  
2158, 2159.
- Бакстъ**, Левъ Самойловичъ.  
1109, 1113, 2175, 2301.
- Баруздина**, Варвара Матвѣевна.  
1114.
- Басинъ**, Петръ Васильевичъ (1793—1877).  
16—30, 402—408.
- Бахъ**, Николай Романовичъ.  
1544.
- Бахъ**, Робертъ Романовичъ.  
1551.
- Башкирцева**, Марія (1860—1884).  
2355.
- Беггровъ**, Александръ Карловичъ.  
31, 32, 1115—1117.
- Беггровъ**, Карлъ Петровичъ (1779—1875).  
341, 1951—1989.
- Безлюдный**.  
1118.
- Бейдеманъ**, Александръ Егоровичъ (1826—1869).  
33.
- Беклемишовъ**, Владиміръ Александровичъ.  
919, 920, 2339.
- Бемъ**, Елизавета Меркурьевна.  
1119—1121.
- Бенкендорфъ**, Дмитрій Александровичъ.  
1122, 1123.
- Бенуа**, Александръ Николаевичъ.  
1124, 1125, 2169—2172, 2304.
- Бенуа**, Альбертъ Николаевичъ.  
1126—1150, 1583, 1733.
- Бенуа**, Николай Леонтьевичъ (1813—1898).  
342.

- Бенуа-Конскій**, Александръ Александровичъ.  
1151.
- Бенуа-Шпакъ**, Марія Викторовна (1870—1891).  
1152—1155.
- Березинъ**.  
409.
- Березниковъ**, Андрей Филипповичъ, род. въ 1771 г.  
1588.
- Бернштамъ**, Леонидъ Адольфовичъ.  
1552, 1553.
- Берхгольцъ**, Ричардъ Александровичъ.  
1156.
- Блистановъ**, Николай Алексѣевичъ.  
1542.
- Блумстедъ**.  
2305.
- Бобровъ**, Викторъ Алексѣевичъ.  
1157, 1158, 1641.
- Богдановъ—Бѣльскій**, Николай Петровичъ.  
35, 2255.
- Боголюбовъ**, Алексѣй Петровичъ (1824—1896).  
36—41, 343, 410, 1159, 1160, 1917.
- Бодаревскій**, Николай Корнильевичъ.  
2042.
- Бскъ**. (фонъ) Александръ Романовичъ (1829—1895).  
921, 922, 1893.
- Борисовъ**, Александръ Алексѣевичъ.  
2274—2279, 2281.
- Боровиковскій**. Владиміръ Лукичъ (1757—1825).  
42—45, 1009—1011, 1880, 2001, 2002, 2025, 2026, 2162,  
2193, 2333, 2348.
- Бочаровъ**, Михаилъ Ильичъ (1831—1895).  
46.
- Бразъ**, Юсифъ Эмануиловичъ  
1162—1165, 1879.
- Браиловскій**, Леонидъ Михайловичъ  
2185.
- Бродзскій**, Викторъ Петровичъ.  
923.

- Бронниковъ**, Теодоръ Андреевичъ (1827—1902).  
47, 48.
- Бруни**, Теодоръ Антоновичъ (1799—1875).  
49—53, 344—364, 1166—1169.
- Брюлло**, Теодоръ Павловичъ (1795—1869).  
54.
- Брюлловъ**, Александръ Павловичъ (1798—1877).  
1881, 1994—2000, 2031.
- Брюлловъ**, Карлъ Павловичъ (1799—1852).  
55—81, 365—373, 411, 412, 1170 — 1177, 1556 — 1559,  
1562, 2010—2012, 2230, 2237, 2251, 2268, 2326, 2354.
- Буровъ**, Теодоръ Емельяновичъ (1843—1896).  
82.
- Бухгольцъ**.  
1012.
- Бѣльскій**, Алексѣй Ивановичъ (1730—1796).  
83.
- Бѣляевъ**, Александръ Николаевичъ.  
1543.
- Вагнеръ**.  
1605, 1606.
- Варнекъ**, Александръ Григорьевичъ (1782—1843).  
84, 85, 2226.
- Васильевъ**.  
413.
- Васильевъ**, Михаилъ Николаевичъ (1826— ).  
2048.
- Васильевъ**, Теодоръ Александровичъ (1850—1873).  
86, 2027.
- Васильковскій**, Сергѣй Ивановичъ.  
1178.
- Васнецовъ**, Аполлинарій Михайловичъ.  
1876, 2009.
- Васнецовъ**, Викторъ Михайловичъ.  
89, 1538, 1894, 1895, 2241, 2272.
- Веліонскій**, Пій Адамовичъ.  
924, 925.
- Венеціановъ**. Алексѣй Гавриловичъ (1780—1847).  
90—97, 374, 1180, 1620, 1877, (2049) 2238.

**Венигъ**, Карлъ Богдановичъ.

98.

**Верещагинъ**, Василій Васильевичъ (1842—1904).

1884, 1885, 2019—2024.

**Верещагинъ**, Василій Петровичъ.

99, 100, 2340.

**Верещагинъ**, Петръ Петровичъ (1836—1886).

101.

**Визель**, Эмилиі Оскаровичъ.

1181.

**Вилевальде**, Богданъ Павловичъ (1818—1903).

102, 103, 414—416.

**Вилье**. Михаилъ Яковлевичъ.

1182.

**Вилье де л'Иль Адамъ**. Эмилиі Самуиловичъ (1838—1889).

1183—1186.

**Витали**, Иванъ Петровичъ (1794—1855).

926.

**Владиміровъ**, Семень, род. 1807.

1601.

**Волковъ**, Ефимъ Ефимовичъ.

2190.

**Воробьевъ**, Максимъ Никифоровичъ (1787—1855).

104—109, 1187.

**Воробьевъ**, Сократъ Максимовичъ 1817—1888.

1188, 1189, 1918—1950.

**Воронихинъ**, Андрей Никифоровичъ (1759—1814).

110.

**Врубель**, Михаилъ Александровичъ.

2300.

**Вуаль**.

1013, 1014.

**Гагаринъ**, князь Григорій Григорьевичъ (1810—1893).

1647—1650, 2253, 2254.

**Гадонъ**, Сергѣй Сергѣевичъ.

1190.

**Галактіоновъ**, Степанъ Филипповичъ (1779—1854).

111.

**Галактіоновъ**.

1587.

- Галимскій.** Владиславъ Максимовичъ.  
112.
- Галкинъ.** Пля Савичъ.  
113, 1191.
- Гальбергъ,** Самуилъ Ивановичъ (1787—1839).  
927, 928, 1547, 2280, 2345, 2357.
- Гальбихъ.** Юганъ (1814—1882).  
1549.
- Ге.** Николай Николаевичъ (1831—1894).  
114, 115, 1896, 2155—2157.
- Гефтеръ,** Карлъ Эдуардовичъ.  
1192—1195.
- Гильфердингъ,** Фридрихъ.  
1015, 1016.
- Гине,** Александръ Васильевичъ (1830—1880).  
2192.
- Гинсбургъ.** Пля Яковлевичъ.  
929, 2351.
- Гоголинскій.** Ниль Алексѣевичъ.  
1196—1205.
- Горавскій.** Анолинарій Гиляровичъ (1833—1900).  
116, 117.
- Гордѣвъ,** Федоръ Гордѣвичъ (1744—1810).  
930.
- Гороновичъ,** Андрей Николаевичъ (1818).  
118.
- Горшельтъ,** Федоръ Феодоровичъ (1829—1871).  
1642—1646.
- Гриммъ.** Давыдъ Ивановичъ (1823—1898).  
2043.
- Гриценко.** Николай Николаевичъ (1856—1900).  
2256—2259.
- Гроотъ,** Георгъ Христофоръ (1716—1749).  
1017, 1018.
- Грузинскій,** Петръ Николаевичъ (1837—1892).  
119, 120.
- Гунъ,** Карлъ Феодоровичъ (1830—1877).  
375—377, 1206—1210.
- Гутенбрунъ,** Людвигъ.  
1019.



**Дау** (1781—1829).

2334.

**Демуть-Малиновскій.** Василій Ивановичъ (1779 - 1846).

2003.

**Держановскій.**

1211.

**Дмитріевъ-Оренбургскій.** Николай Дмитриевичъ (1838 - 1897).

121, 122, 1212, 2261.

**Доллѣ.**

1604.

**Дороговъ,** Александръ Матвѣевичъ (1850).

117.

**Доськинъ,** Николай Васильевичъ.

1213.

**Дубовской,** Николай Никаноровичъ.

123, 1875.

**Дурновъ,** Г.

931.

**Дурновъ,** Трофимъ Теодоровичъ (1765—1833).

124.

**Дьяконовъ.**

2245.

**Дюккеръ,** Евгенийъ Эдуардовичъ.

125.

**Егорновъ,** Александръ Семеновичъ (1858—1902).

126, 1214—1216, 2263.

**Егоровъ,** Алексѣй Егоровичъ (1776—1851).

127—129, 418—654, 1217—1245.

**Ендогуровъ,** Иванъ Ивановичъ (1861—1898).

130, 1724, 1725.

**Ендогуровъ,** Сергѣй Ивановичъ (1864—1894).

1246—1250, 1874, 2005.

**Ернефельдъ.**

2165—2168.

**Жуковскій,** Василій Андреевичъ (1783—1852)

1872.

**Жуковскій,** Павелъ Васильевичъ.

1873.

**Жуковскій (Zukowsky).** Рудольфъ.

2161.

- Жуковский**, Станислав Юльянович.  
2007.
- Журавлевъ**, Фирсъ Сергѣевичъ (1836—1901).  
131.
- Завьяловъ**, Федоръ Семеновичъ (1810—1856).  
655.
- Загорскій**, Николай Петровичъ (1849—1893).  
132, 1251, 1252.
- Залеманъ**, Гуго Робертовичъ.  
932.
- Залеманъ**, Робертъ Карловичъ (1813—1874).  
1545.
- Заряно**, Сергѣй Константиновичъ (1818—1870).  
133, 134, 2231, 2232, 2236.
- Захаровъ**, Петръ Захаровичъ (1816—1852).  
135.
- Захаровъ**, Семень Логиновичъ (1821—1847).  
1585.
- Зеленцовъ**, Капитонъ Алексѣевичъ (1790—1845).  
136.
- Зичи**, Михаилъ Александровичъ.  
1253—1255.
- Зубовъ**, Алексѣй Феодоровичъ, умеръ послѣ 1741 г.  
1611—1613.
- Ивановъ**, Антонъ (1820— ).  
137.
- Ивановъ**, Александръ Андреевичъ (1806—1858).  
138, 1560, 1619.
- Ивановъ**, Андрей Ивановичъ (1775—1848).  
139, 140.
- Ивановъ**, Ардалионъ.  
656.
- Ивановъ**, Дмитрій Ивановичъ (1782—послѣ 1810).  
141.
- Ивановъ**, П.  
657.
- Ивановъ**, Сергѣй Ивановичъ.  
933.
- Ивашкевичъ**.  
1020.

- Игнаціусъ**, Василій Васильевичъ.  
1256.
- Истоминъ**, Василій.  
1563.
- Иорданъ**, Θεодоръ Ивановичъ (1800—1883).  
1590, 1593, 1907—1915.
- Казанцевъ**, Владиміръ Гавриловичъ.  
142.
- Калмыковъ**, Иванъ Леонидовичъ.  
1991.
- Каменевъ**, Левъ Львовичъ (1834—1886).  
2328.
- Каменскій**, Θεодоръ Θεодоровичъ.  
934—936.
- Каравакъ** ( —1754).  
1017.
- Каразинъ**, Николай Николаевичъ.  
1257—1260.
- Касаткинъ**, Алексѣй Николаевичъ.  
2352.
- Келеръ**, Иванъ Петровичъ (1826—1899).  
2282, 2329.
- Кившенко**, Алексѣй Даниловичъ (1851—1896).  
143, 144, 378, 1261—1267.
- Кипренскій** (**Швальбе**), Орестъ Адамовичъ (1783—1836).  
145—149, 1268, 1622, 2265.
- Киселевъ**, Александръ Александровичъ.  
150.
- Клеверъ**, Юлій Юліевичъ.  
151, 152, 658.
- Климченко**, Константиныъ Михайловичъ (1817—1848).  
928, 951, 1581.
- Клодтъ-фонъ-Юргенсбургъ**, Баронъ Михаилъ Константиновичъ  
(1832—1902).  
154—156.
- Клодтъ-фонъ-Юргенсбургъ**, Баронъ Михаилъ Петровичъ.  
153, 1269, 1270.
- Клодтъ-фонъ-Юргенсбургъ**, Баронъ Петръ Карловичъ.  
937—948, 1548.

- Кнапъ.**  
659.
- Ковалевскій, Павелъ Осиповичъ (1843—1903).**  
157—159, 1271, 2327.
- Козловскій, Михаилъ Ивановичъ (1753—1802).**  
949, 950, 2324, 2325.
- Козловъ, Гавріилъ Игнатъевичъ (1738—1791).**  
160.
- Кольманъ (старшій), Карлъ Ивановичъ (1786—1847).**  
1272—1278.
- Кондратенко, Гавріилъ Павловичъ.**  
161.
- Корзухинъ, Алексѣй Ивановичъ (1835—1894).**  
162, 163, 1868.
- Космаковъ, Иванъ Александровичъ (1849—1894).**  
1279—1290.
- Котарбинскій, Валентинъ Александровичъ.**  
1565.
- Коцебу, Александръ Евстафьевичъ (1815—1889).**  
164.
- Крамской, Иванъ Николаевичъ (1837—1887).**  
165, 166, 379, 1291—1296, 1624—1629, 1638—1640, 1658,  
2206, 2208, 2246—2248, 2262.
- Крачковскій, Юсифъ Евстафьевичъ.**  
167, 1566, 2183, 2184.
- Крыжицкій, Константинъ Яковлевичъ.**  
168, 169, 1297, 1298, 1734, 1883.
- Кузнецовъ.**  
2358.
- Кузнецовъ, Николай Дмитріевичъ.**  
2227.
- Куріаръ, Пелагея Петровна (1848—1898).**  
660.
- Кустодіевъ, Борисъ Михайловичъ.**  
2353.
- Кухаревскій, Алексѣй (1804—1841).**  
170.
- Лаверецкій, Николай Акимовичъ.**  
952—954.

- Лагорио**, Левъ Феликсовичъ.  
171, 1299.
- Ладыженскій**, Геннадій Александровичъ.  
1300.
- Ладюрнеръ**, Адольфъ Игнатьевичи † 1855.  
1021.
- Лампи** отецъ (1751—1830).  
1022, 1916, 1992.
- Лампи** сынъ (1775—1837).  
172, 1623.
- Лансере**, Евгенийъ Александровичъ (1848—1887).  
955.
- Лансере** (сынъ).  
2321—2323.
- Лапченко**, Григорій (1804—1879).  
173.
- Лебедевъ**, Михаилъ Ивановичъ (1812—1837).  
174—176, 1898.
- Левитанъ**, Исаакъ Ильичъ (1861—1900).  
1301, 2008, 2033, 2034, 2038—2041, 2176, 2302, 2303.
- Левицкій**, Дмитрій Григорьевичъ (1736—1822).  
177, 1024—1027, 1652, 2194, 2349.
- Левченко**, Петръ Алексѣевичъ.  
1302, 1303.
- Леманъ**, Юрій Яковлевичъ (1836—1901).  
2017.
- Лемохъ**, Кириллъ Викентьевичъ.  
2006.
- Либрихъ**, Николай Ивановичъ (1828—1883).  
1882.
- Лидерсъ**.  
1028.
- Липгартъ**, Эрнестъ Карловичъ.  
178.
- Литовченко**, Александръ Дмитриевичъ (1835—1890).  
179, 180.
- Логановскій**, Александръ Васильевичъ (1812—1855).  
956.
- Лосенко**, Антонъ Павловичъ (1737—1773).  
181, 182.

**Лоссинко, А.**

1600.

**Лучаниновъ, Иванъ Васильевичъ.**

10.

**Макаровъ, Иванъ Кузьмичъ (1822—1897).**

184.

**Маковский, Владиміръ Егоровичъ.**

1614—1617, 2013, 2182, 2189, 2197, 2198,  
2203, 2207, 2210—2224.

**Маковский, Константинъ Егоровичъ.**

185—189, 1304, 1305, 1869, 2014, 2160, 2235, 2242.

**Маковский, Николай Егоровичъ (1842—1886).**

1902.

**Манизеръ, Генрихъ Матвѣевичъ.**

1306.

**Маньковский, Іосифъ.**

1307.

**Марковъ, Алексѣй Тарасовичъ (1802—1878).**

190, 661, 662.

**Марковъ, Михаилъ Тарасовичъ (1799—1830).**

191.

**Мартось.**

664—666.

**Мартыновъ, Андрей Ефимовичъ (1768—1826).**

192, 193.

**Матвѣевъ, Андрей (1701—1739).**

194.

**Матвѣевъ, Феодоръ Михайловичъ (1758—1826).**

195—206.

**Матэ, Василій Васильевичъ.**

1870.

**Мещерскій, Арсеній Ивановичъ (1834—1902).**

207, 1308, 1309, 2260.

**Микѣшинъ, Михаилъ Осиповичъ (1836—1896).**

1310—1321, 2043, 2050, 2283—2299.

**Михайловъ, Иванъ.**

1878.

**Моллеръ, Феодоръ Антоновичъ (1812—1875).**

208, 209, 1903.

- Монигетти**, Иншолитъ Антоновичъ (1819—1878).  
667.
- Мордвиновъ**, графъ, Александръ Николаевичъ (1800—1858).  
210, 211.
- Морозовъ**, Александръ Ивановичъ.  
212, 1322.
- Мягковъ**, Михаилъ Ивановичъ (1799—1852).  
213.
- Мясоѣдовъ**, Григорій Григорьевичъ.  
214.
- Навозовъ**, Василій Ивановичъ.  
215, 1323—1325.
- Наумовъ**, Алексѣй Аввакумовичъ (1840—1895).  
216.
- Невревъ**, Николай Васильевичъ (1830—1904).  
2191.
- Неизвѣстные.**  
1037—1101, 1525—1534, 1537, 1550, 1564, 1654, 2233, 2234,  
2239, 2316—2320.
- Нестеровъ**, Михаилъ Васильевичъ.  
1326—1334, 1631, 2018.
- Неффъ**, Тимофей Андреевичъ (1805—1876).  
218, 219.
- Николай Петровичъ, Е. В. Принцъ Ольденбургскій.**  
217.
- Новоскольцевъ**, Александръ Никаноровичъ.  
220.
- Нотбекъ**, Александръ Васильевичъ (1802—1866).  
668—688.
- Оберъ**, Артемій Лаврентьевичъ.  
1335, 1336.
- Овсянниковъ**, Валерій Павловичъ.  
1337.
- Опекушинъ**, Александръ Михайловичъ.  
2035, 2043.
- Орловскій**, Александръ Осиповичъ (1777—1832).  
221—229, 380—384, 690—754, 1338—1408, 1668—1673.  
2181, 2308—2314.
- Орловскій**, Борисъ Ивановичъ (1783—1838).  
957, 958.

- Орловскій**, Владиміръ Донатовичъ.  
230, 231, 689.
- Павловъ**.  
755.
- Пастернакъ**, Леонидъ Осиповичъ.  
2229.
- Пелевинъ**, Иванъ Андреевичъ.  
232.
- Пеншонъ**.  
1029, 1030.
- Переpletчиковъ**, Василій Васильевичъ.  
1409.
- Перовъ**, Василій Григорьевичъ (1833—1882).  
233, 234, 1004, 1005.
- Петерсъ**, Александръ Θεодоровичъ (1837—1895).  
235.
- Петцольдъ**, Августъ Ивановичъ (1794—1891).  
1410.
- Пименовъ**, Николай Степановичъ (1812—1864).  
236, 959—962, 1539—1541.
- Пимоненко**, Николай Корниліевичъ.  
237.
- Пиратскій**, Карлъ Карловичъ (1815—1871).  
1031, 1032.
- Писемскій**, Алексѣй Александровичъ.  
1411—1421.
- Пицалкинъ**, Андрей Андреевичъ (1809—1892).  
1422, 1591.
- Плаховъ**, Лавръ.  
238—240.
- Плъшановъ**, Павелъ Θεодоровичъ (1829—1882).  
241, 242.
- Подозеровъ**, Иванъ Ивановичъ (1835—1894).  
963, 964.
- Пожалостинъ**, Иванъ Петровичъ.  
1674—1680, 1682—1688, 1690—1723.
- Полънова**, Елена Дмитріевна (1850).  
2271.
- Полъновъ**, Василій Дмитріевичъ.  
243.



**Поляковъ.**

2240.

**Поповъ, Алексѣй Николаевичъ.**

244.

**Поповъ, Андрей Андреевичъ (1832—1897).**

1623.

**Поповъ, Михайлъ Петровичъ (1837—1898).**

965.

**Похитоновъ, Иванъ Павловичъ.**

2342, 2343.

**Премацци, Людвигъ Осиповичъ (1818—1895).**

1423—1428.

**Прокофьевъ, Иванъ Прокофьевичъ (1756—1828).**

966, 967.

**Проскурнинъ, Иванъ Михайловичъ (1852— ).**

245.

**Прянишниковъ, Илларионъ Михайловичъ (1849—1896).**

246, 1621, 2029, 2199, 2200, 2204, 2205.

**Пурвиль, Василій Егоровичъ.**

1429, 1430.

**Пучиновъ, Матвѣй Ивановичъ (1716—1797).**

247.

**Пушкаревъ, Прокопій.**

2051.

**Рабусъ, Карлъ Ивановичъ (1800—1857).**

248.

**Радигеръ.**

1599.

**Раевъ, Василій Егоровичъ (1807—1870).**

249, 250.

**Рамазановъ, Николай Александровичъ (1813—1867 г.).**

968, 1546.

**Растрелли, графъ Карлъ Бартоломей † 1744.**

969, 970.

**Рауловъ, Иванъ Петровичъ (1828—1869).**

387.

**Резаковъ, Викторъ Михайловичъ (1839— ).**

756.

**Реймерсъ, Иванъ Ивановичъ (1818—1868).**

251, 758—762.

**Рейтернъ.**

757.

**Рейтернъ.** Герардъ Романовичъ (1794—1865).

252, 1871.

**Рерихъ,** Николай Константиновичъ.

2250.

**Рихтеръ,** Теодоръ Теодоровичъ.

763—866, 1570—1580.

**Риццини,** Александръ Антоновичъ (1836—1903).

253, 254, 2052—2154.

**Рокотовъ,** Теодоръ Степановичъ (1730—1810).

2350.

**Ротари.**

1033, 1034.

**Рундальцевъ,** Михаилъ Викторовичъ.

2045—2047.

**Рѣдьковскій,** Андрей Алексѣевичъ.

388, 867, 1431.

**Рѣпинъ.** Илья Ефимовичъ.

255—259, 1432—1435, 1993, 2178, 2188, 2244,

2264, 2267, 2335—2338.

**Рябушкинъ,** Андрей Петровичъ (1861—1904).

2228.

**Савицкій,** Константинъ Аполлоновичъ (1845—1905).

260, 261.

**Саврасовъ,** Константинъ Алексѣевичъ (1830—1896).

1436, 2028.

**Сазоновъ,** Василий Кондратьевичъ (1789—1870).

262.

**Сазоновъ.**

1035.

**Самойловъ,** Василий Васильевичъ ( —1886).

1437.

**Сверчковъ,** Николай Егоровичъ (1817—1898).

263, 1438, 1439, 1582.

**Свѣтославскій,** Сергѣй Ивановичъ.

1632.

**Севирь.**

904.

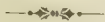
- Сейтгофъ**, Петръ Сикстовичъ.  
264, 1440—1442.
- Селезневъ**, Иванъ Θεодоровичъ.  
265.
- Семенова**, Ольга Петровна.  
1443.
- Семирадскій**, Генрихъ Ипполитовичъ (1843—1902).  
266—268, 389—391.
- Сергѣевъ**.  
868—903.
- Синаевъ-Бернштейнъ**, Левъ Семеновичъ.  
2332.
- Скородумовъ**, Гаврилъ Ивановичъ (1755—1792).  
1589.
- Скотти**, Михаилъ Ивановичъ (1814—1861).  
269.
- Смирновъ**, Василий Сергѣевичъ (1858—1890).  
271.
- Соболевскій**.  
905.
- Соколовъ**, Александръ Петровичъ.  
392, 1444, 1618, 2044, 2331.
- Соколовъ**, Владиміръ Ивановичъ.  
1445.
- Соколовъ**, Иванъ Ивановичъ (1823— ).  
1446, 1447.
- Соколовъ**, Павелъ Петровичъ.  
1448, 1449, 2307.
- Соколовъ**, Петръ Ивановичъ (1753—1791).  
270.
- Соколовъ**, Петръ Петровичъ (1821—1899).  
1450—1453, 2306.
- Соколовъ**, Петръ Θεодоровичъ (1791—1847).  
1651, 2037.
- Соколовъ**, Иванъ Алексѣевичъ (1717—1757).  
1607—1610.
- Солнцевъ**, Θεодоръ Григорьевичъ (1801—1892).  
393.
- Сомовъ**, Константинъ Андреевичъ.  
1454.

- Ставассеръ**, Петръ Андреевичъ (1816—1850).  
971 - 973.
- Судковскій**, Руфимъ Гавриловичъ (1850—1885).  
272—274.
- Суриковъ**, Василій Ивановичъ.  
275.
- Суходольскій**, Петръ Александровичъ (1836—1903).  
276.
- Съдовъ**, Григорій Семёновичъ (1831—1886).  
277.
- Съровъ**, Валентинъ Александровичъ.  
34, 2004, 2177.
- Танауеръ**, 1036.
- Танковъ**, Иванъ Михайловичъ (1756—1799).  
278.
- Творожниковъ**, Иванъ Ивановичъ.  
279.
- Ткаченко**, Михаилъ Степановичъ.  
280.
- Толстой** графъ Теодоръ Петровичъ (1783—1873).  
281. 974—998, 2356.
- Томонъ**, Тома  
1455—1458.
- Тороповъ**, Гавриилъ Ивановичъ.  
1897.
- Тропининъ**, Василій Андреевичъ (1776—1857).  
282—287, 1635, 2330, 2341.
- Трубецкой**, князь Павелъ Петровичъ.  
2252.
- Трутовскій**, Константинъ Александровичъ (1826—1893).  
288, 1459, 1460, 2196, 2202, 2315.
- Тутукинъ**, Петръ Васильевичъ (1819—).  
2015.
- Тырановъ**, Алексѣй Васильевичъ (1808—1859).  
289—292.
- Тютрюмовъ**, Никаноръ Леопольевичъ (1821—1867).  
1567.
- Угрюмовъ**, Григорій Ивановичъ (1764—1823).  
293, 294.

- Уткинъ**, Николай Ивановичъ (1780—1863).  
1584, 1592, 1594—1596, 1598, 1602.
- Федорова**, Марія Алексѣевна.  
1461.
- Федоровъ**,  
906, 907.
- Фельдманъ**, Валентинъ Августовичъ.  
1462.
- Филипповъ**, Константинъ Николаевичъ (1830—1878).  
295, 394.
- Флавицкій**, Константинъ Дмитріевичъ (1830—1866).  
296, 2273.
- Френцъ**, Рудольфъ Теодоровичъ.  
1463.
- Фрикке**, Лонгинъ Христіановичъ (1820—1893).  
297.
- Харламовъ**, Алексѣй Алексѣевичъ.  
298, 299.
- Химона**, Николай Петровичъ.  
2249.
- Хисъ**, Карлъ Осиповичъ.  
1464.
- Хохряковъ**, Николай Николаевичъ.  
1465—1470.
- Худяковъ**, Василій Григорьевичъ (1826—1871).  
300—302, 1471, 1472.
- Целинскій**, Славомилъ Осиповичъ.  
1003.
- Цюнглинскій**, Янъ Францевичъ.  
1473, 2180.
- Чернецовъ**, Григорій Григорьевичъ (1801—1865).  
307, 308.
- Чернецовъ**, Никаноръ Григорьевичъ (1804—1879).  
303—306.
- Чижевъ**.  
908.
- Чижовъ**, Матвѣй Афанасьевичъ.  
999—1001, 1569.
- Чичаговъ**.  
2195, 2201, 2209.

- Чумаковъ**, Θεодоръ Петровичъ.  
1474.
- Чумаковъ**.  
2186.
- Шамшинъ**, Петръ Михайловичъ. (1811—1895).  
309.
- Шарлеманъ**, Адольфъ Иосифовичъ. (1826—1900).  
1479.
- Шарлеманъ**, Иосифъ.  
2016.
- Шибановъ**, Михаилъ.  
2163.
- Шебуевъ**, Василій Кузьмичъ. (1777—1855).  
87, 88, 183, 310—315, 385, 386, 1101, 1554, 1555, 1561,  
1568, 1636, 1637, 1656, 1657, 2030.
- Шевченко**, Тарасъ Григорьевичъ (1814—1868).  
2317.
- Шильцова**, Ольга Павловна.  
1480, 1481.
- Шишкинъ**, Иванъ Ивановичъ (1834—1898).  
324—329, 395—399, 1482, 1483, 1630, 1726—1732, 2178,  
2346.
- Шмитъ**.  
1603.
- Шнейдеръ**, Александра Петровна,  
1484, 1485.
- Шрейберъ**, Василій Павловичъ.  
1486, 1487.
- Штейбенъ**, Карлъ, баронъ (1788—1855).  
1901.
- Штернбергъ**, Василій Ивановичъ (1818—1845).  
330, 331, 400, 909, 1488.
- Шубинъ**, Θεодоръ Ивановичъ (1740—1805).  
2344.
- Щедринъ**, Сильвестръ Θεодосѣевичъ. (1798—1830).  
316—323.
- Щедровскій**.  
1489—1518.
- Щукинъ**.  
2164, 2243.

- Щуруповъ**, Михаилъ Арефьевичъ † 1901.  
401.
- Эдельфельдъ**, Альбертъ.  
332, 1519—1521.
- Эдуардъ**, Борисъ Васильевичъ.  
1002.
- Энкель**.  
2179.
- Эрасси**, Михаилъ Спиридоновичъ (1823—1898).  
333—336.
- Эстеррейхъ**.  
2266.
- Якобій**, Валерій Ивановичъ (1834—1902).  
337, 338.
- Якунчикова**, Марія Висильевна.  
2173, 2174.
- Яненко**, Θεодосій Ивановичъ.  
910.
- Ярошенко**, Николай Александровичъ. (1846—1898).  
1633, 1634, 1659—1667, 1735—1867, 1886—1892.
- Федотовъ**, Павелъ Андреевичъ (1815—1852).  
339, 1522—1524.









О. А. АЛЕКСЕЕВЪ.

15. Видъ Англійской набережной отъ Академіи Художествъ.





Н. П. БОГДАНОВЪ-БѢЛЬСКІЙ.  
2255. Соборованіе.



К. Е. МАКОВСКІЙ.  
189. Масляница.





Н. К. Бодаревскій.  
2042. — Свадьба въ Малороссіи.



А. А. Поповъ.  
1623. — Радостное извѣстіе.





В. Л. Богови́ковскій.  
2193. — Портретъ г-жи Арсеневой.







В. И. Боровиковскій.

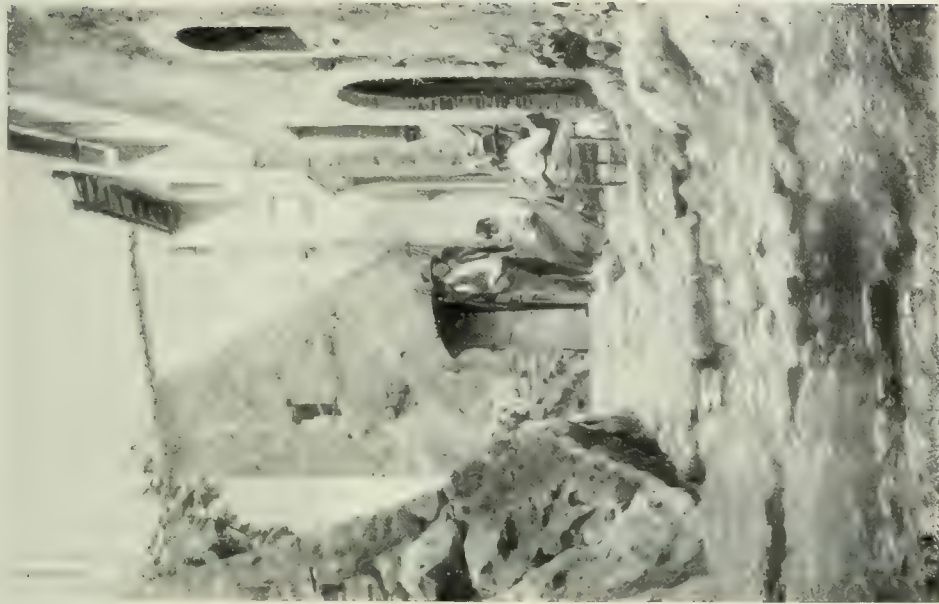
2025. Музейскій портретъ.



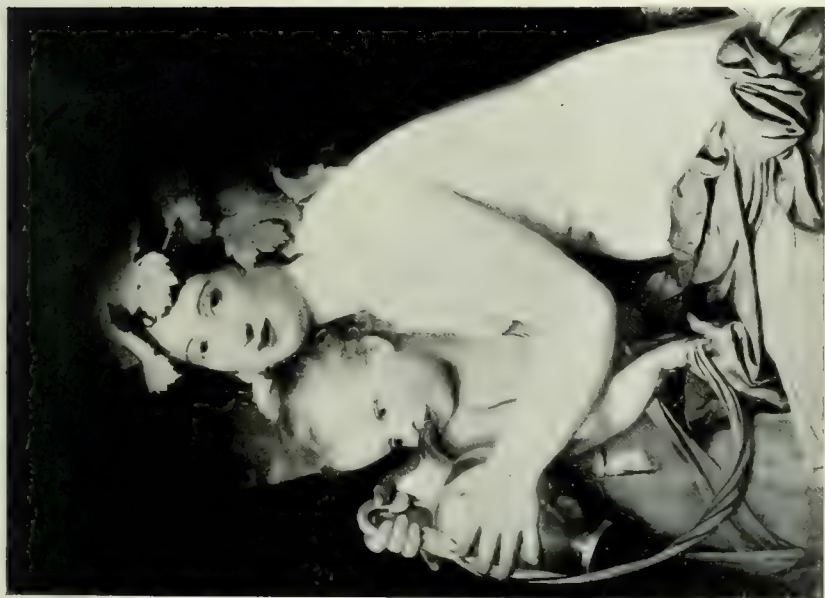
В. И. Боровиковскій.

45. Портретъ княгини Е. П. Барятинской.





Э. А. Бронниковъ.  
48. Улица итальянскаго города.



Э. А. Бруни.  
52. — Вакханка.





К. П. Брюлловъ,  
2230. — Портретъ гр. А. А. Перовскаго.



К. П. Брюлловъ,  
1558. — Портретъ г-жи Шшмаревыхъ.





К. Н. Бродский.  
2237. — Портрет А. М. Петровицъ



К. Н. Бродский.  
59. — Портрет М. М. Петровица.







А. П. Брюлловъ.  
1999. — Женскій портретъ.



А. П. Брюлловъ.  
1998. Груша дѣтей Э. Э. Шуберга.





К. П. Брюдловъ.

412. — Портретъ Сильвестра Федосѣевича Щедріна.



А. Г. Венецановъ.

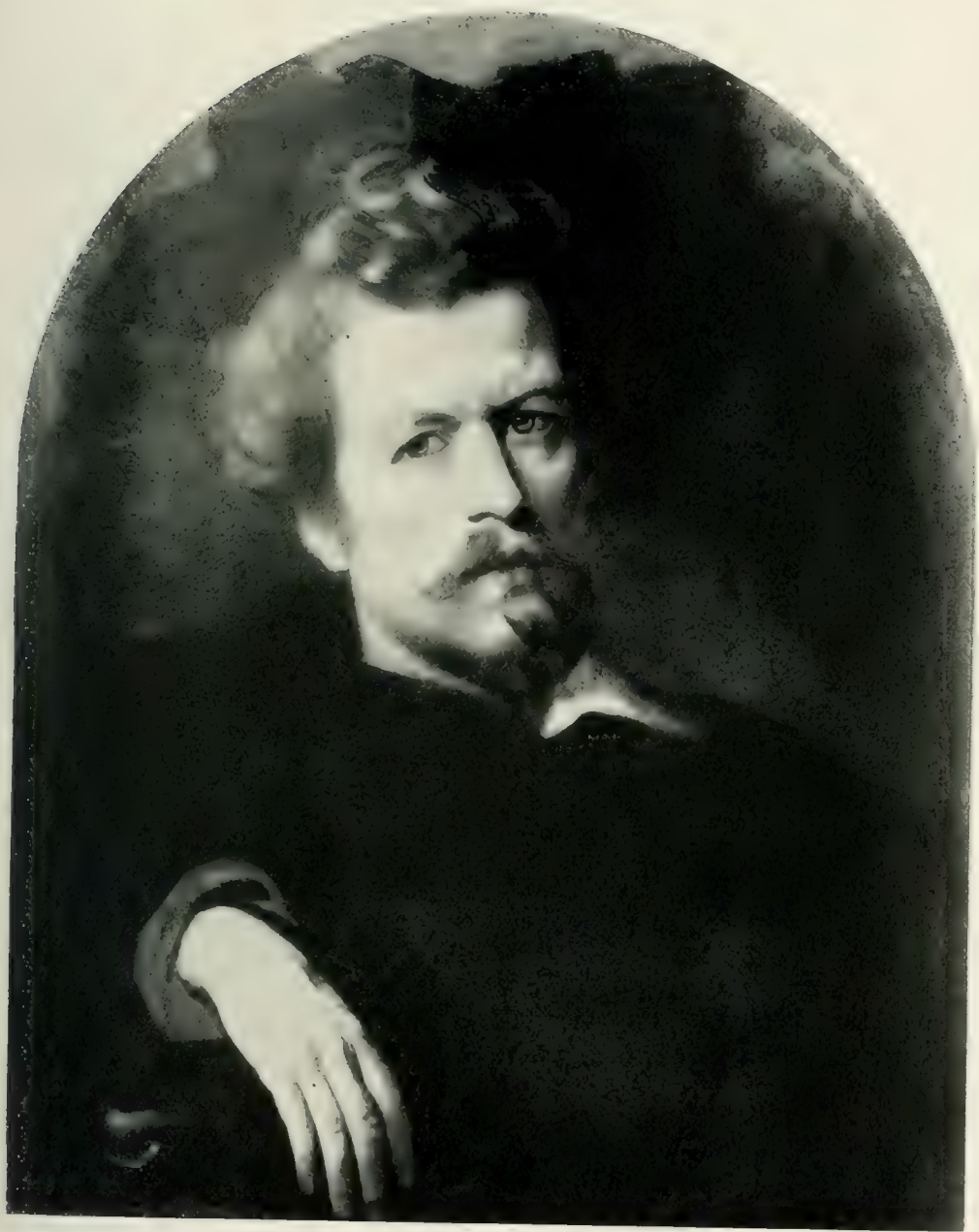
94. — Мальчикъ крестьянинъ.





К. П. Брюлловъ.  
1556. — Портретъ Гр. Самойловой.





К. П. Брюлловъ.  
1562. — Портретъ автора.







К. П. Брюкловъ.  
1559. — Сладкія воды близь Константинополя.



К. А. Зеленцовъ.  
136. — Мастерская живописца Басна.





О. А. Васильевъ.

86. Видъ на Волгѣ.





А. М. ВАСНЕЦОВЪ.  
1876. — Сѣверный край.



С. И. СВѢТОСЛАВСКІЙ.  
1632. — Осень (къ концу года).





А. М. Васнецовъ,  
2009. - Старая Москва.







А. Г. Венециановъ.

92. — Помѣщица, занятая хозяйствомъ.





А. Г. ВЕНЕЦИАНОВЪ.  
1825. — Гаданье на картахъ.





А. Г. ВЕНЕЦАНОВЪ.  
374. — Группа крестьянъ.



К. П. БЕГГРОВЪ.  
341. — Михайловскій дворецъ.





В. В. Верещагинъ.  
2019. -- Голова зырянна.



В. В. Верещагинъ.  
2020. -- Внутренній видъ церкви въ Шчугоръ.







М. Н. ВОРОБЬЕВЪ.

106. — Внутренній видъ пещеры Рождества Христова въ Владимѣ.



В. И. ШТЕРНБЕРГЪ.

330. — Игра въ жмурки.



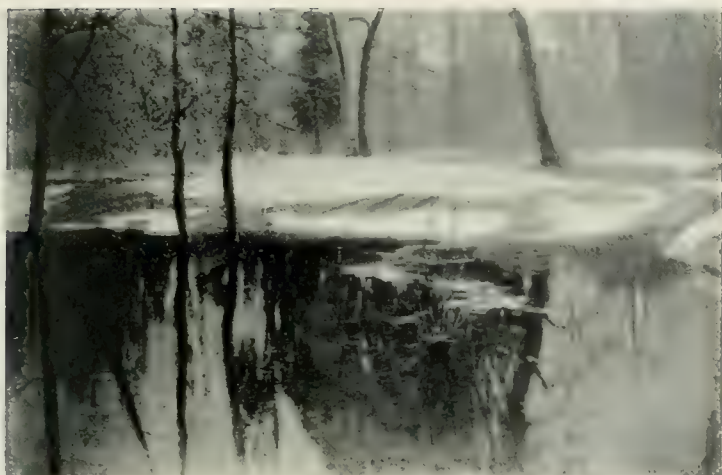


Н. Н. Дубовской.  
123 — Притихло.



Н. К. Айвазовскій.  
2. — Отюдъ облаковъ.





С. Ю. Жуковскій.  
2007. — Весенняя вода.



Е. Е. Волковъ.  
2190. — Надъ рѣкою.





А. А. Ивановъ.

1560. Жемчугъ, покупающій кольцо невѣстѣ.







А. ИВАНОВЪ.

137. — Братья Чернецовы во время путешествія по Волгѣ въ 1838 году.



П. ПУШКАРЕВЪ.

205г. — Жанръ.





О. А. Кипренскій (Швальбе).  
1822. — Портретъ автора.





А. В. ТЫРАНОВЪ.

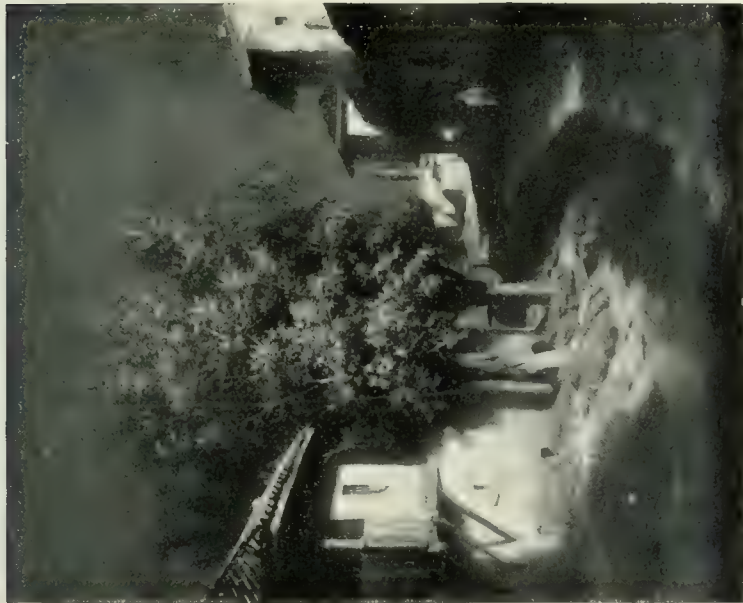
292. — Портретъ живописца А. Алексѣева.



О. А. КИПРЕНСКІЙ.

146. --- Портретъ Торвальдсена.





Г. П. Кондратенко.

161. — Ночь въ Бахчисараѣ.



М. И. Лебедевъ.

174. — Видъ мѣстечка Ариччіа близъ Рима.







А. Е. Коцеву.  
164. — Битва подъ Лѣснымъ.



В. П. Яковл.  
337. — Ледяной домъ.





И. Н. Крамской.

166. — Портретъ В. С. Соловьева.



И. Н. Крамской.

165. — Портретъ дочери художника.





Н. Н. Крамской.

1658. — Портрет матери жены художника.



Н. Н. Ге.

1896. — Портрет Салтыкова (Петрова).





Е. I. Крачковскій.  
1566. Пейзажъ.



К. Я. Крыжицкій.  
1883. — Снѣгъ выпалъ въ Сентябрѣ.







Н. Д. Кузнецовъ.  
2227. — Портретъ акад. Ковалевскаго.



А. П. Лосенко.  
181. — Авель.





М. И. Лебедевъ.  
175. — Видъ Кастель-Гандольфо.



П. К. Айвазовскій.  
4. — Видъ г. Одессы.





Д. Г. Левицкій.  
1027. — Портретъ Дивовой.





К. В. ЛЕМОХЪ.  
2006. — Безъ кормильца.



В. Е. МАКОВСКІЙ.  
2013. — Беседа.







Н. А. Ягоченко.

1660. — Портретъ проф. ягоченъ Н. А. Яг.



К. Е. Маковскій.

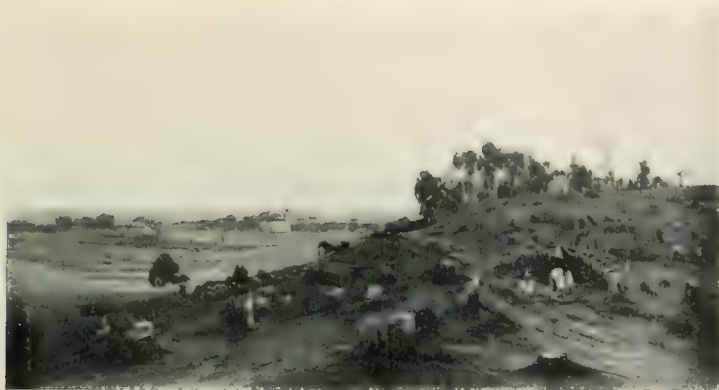
2160. — Портретъ Н. П. Костомарова.





М. В. Нестеровъ. 1631. — Великой постригъ.

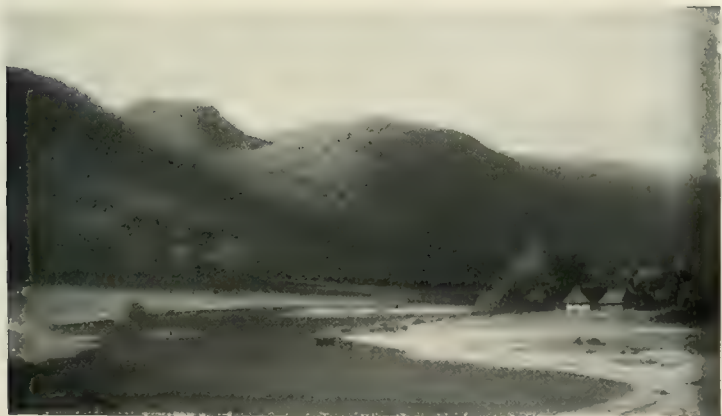




В. Д. Орловскій.  
230. — Лѣсной срубъ.

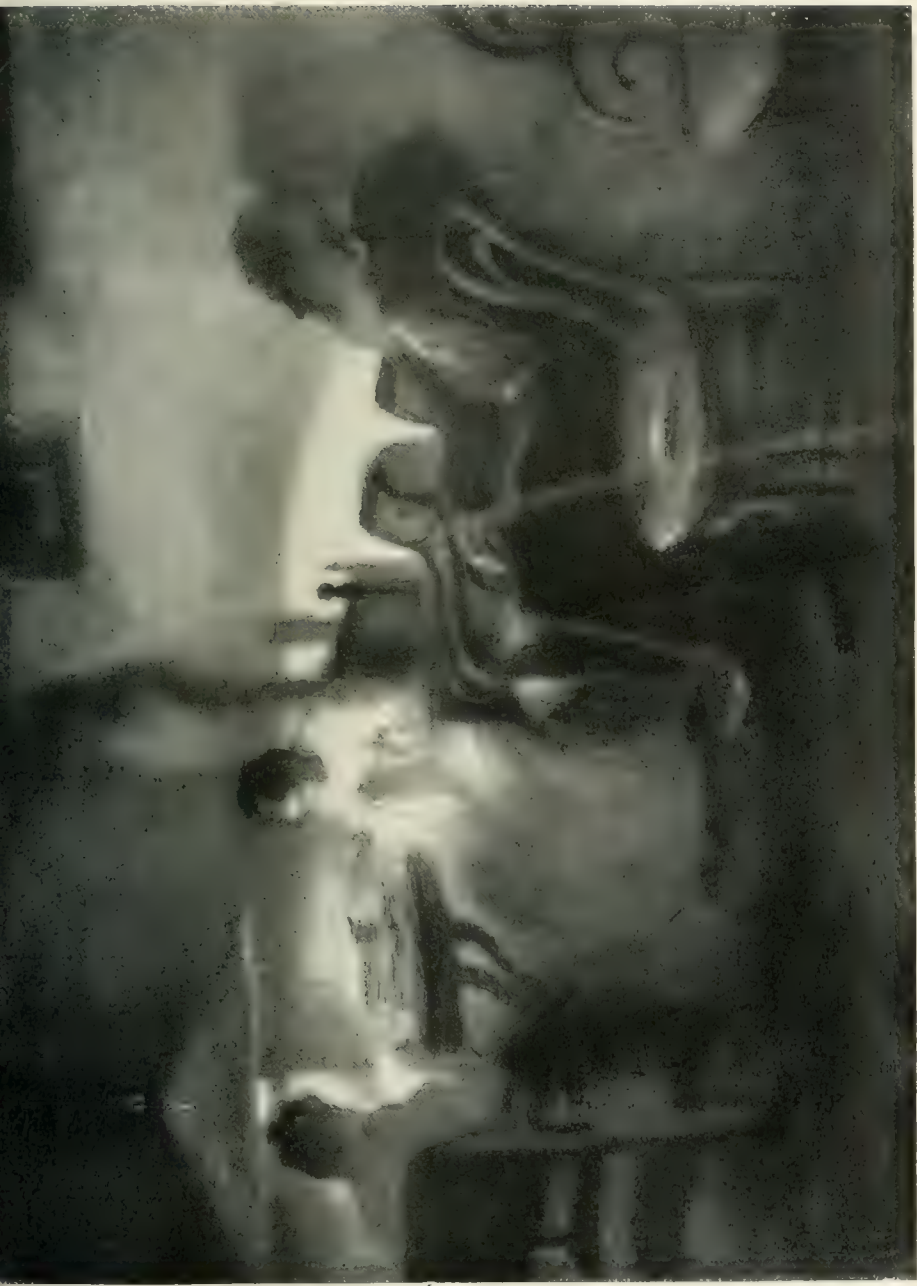


А. К. Беггровъ.  
31. — Набережная рѣки Невы.



М. К. Клодтъ-фонъ-Юргенсбургъ, баронъ.  
154. — Долина рѣки Да въ Лифляндіи.





Л. О. Пастернакъ,  
2229. — Семейство гр. Л. П. Толстого.







В. Г. Перовъ.  
1004. — Пугачевъ.



К. Д. Флавицкій.  
296. — Мученики Христіане въ Коллизеѣ.





Н. С. ПИМЕНОВЪ.

1539. — Игра въ бабки.





А. А. Рицconi.  
2054. — Совѣщаніе кардиналовъ.

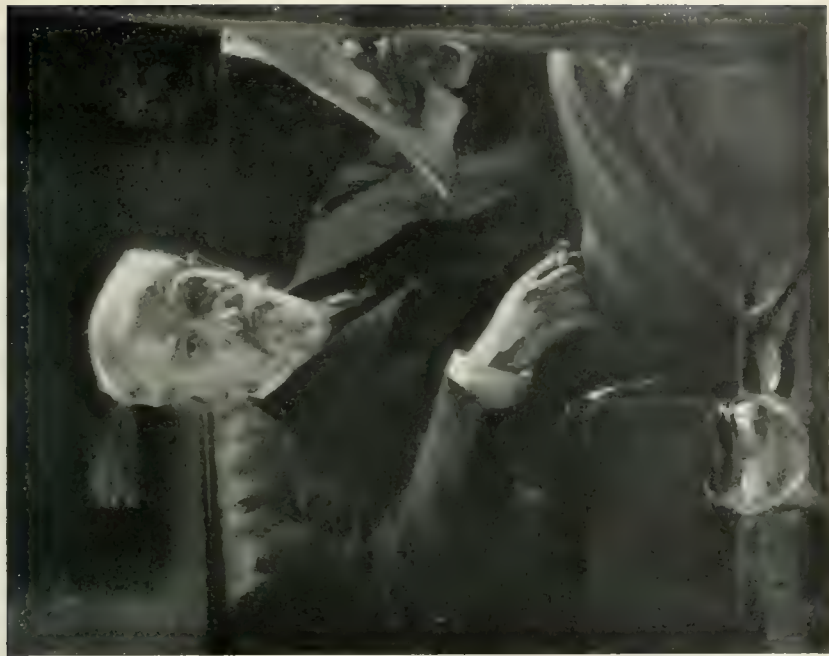


С. В. Бакаловичъ.  
2158. — Вопросъ и отвѣтъ.





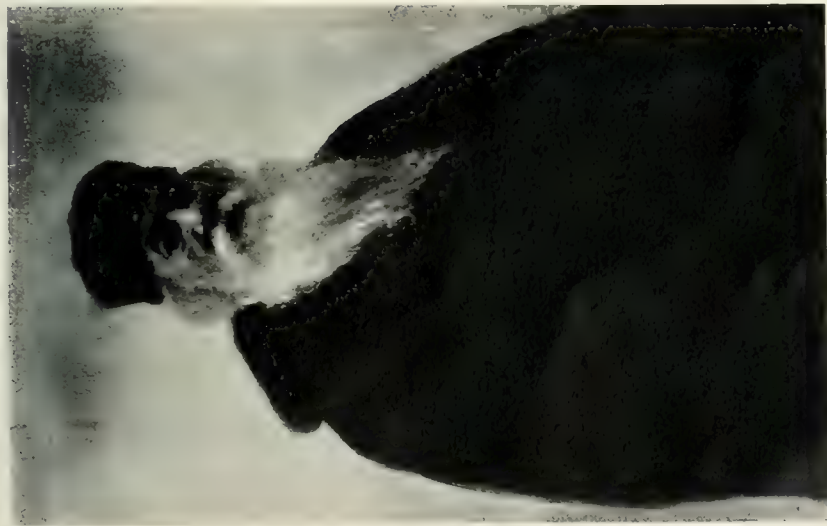
И. Е. Рыбный.  
2188. — Отюдь блаторусса.



И. Е. Бразъ.  
1879. — Портретъ художника А. П. Сорокина.







И. Е. Рыбникъ.  
2187. — Портретъ В. В. Стасова.



И. Е. Рыбникъ.  
1993. — Портретъ Л. И. Шестаковой.





И. Е. Рѣпинъ.

253. — Портретъ графини Головиной.





Р. Г. Судковскій.  
274. — Штиль.



И. И. Левитанъ.  
2008. — Ранняя весна.





В. А. СЪРОВЪ.

2004. — Дети.







Графъ О. П. Толстой.  
281. — Семейство автора.





В. А. Тропининъ.  
283. — Портретъ Щепкиной.



С. К. Заряно.  
134. — Портретъ Н. В. Сокуровой.

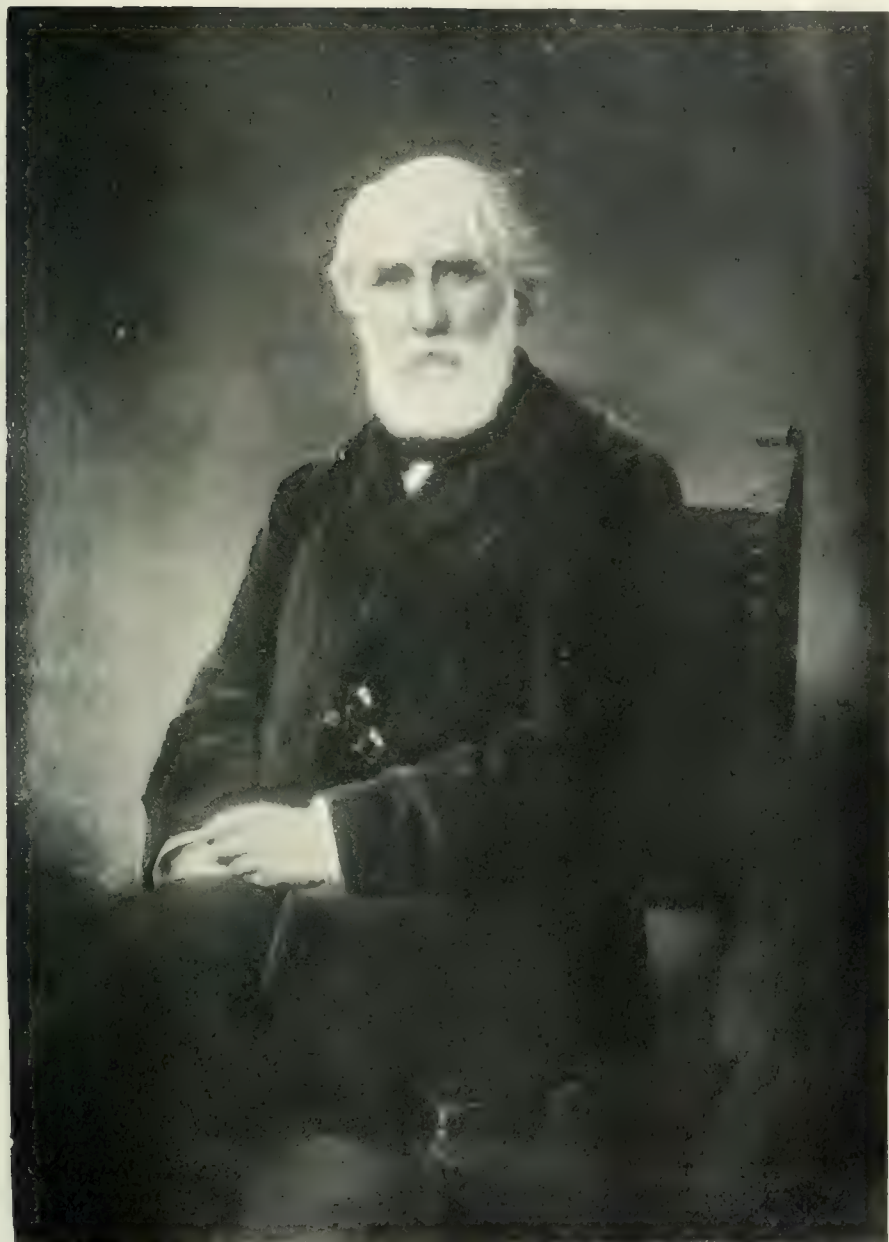




А. В. ТЫРАНОВЪ.

291. — Мастерская художника.



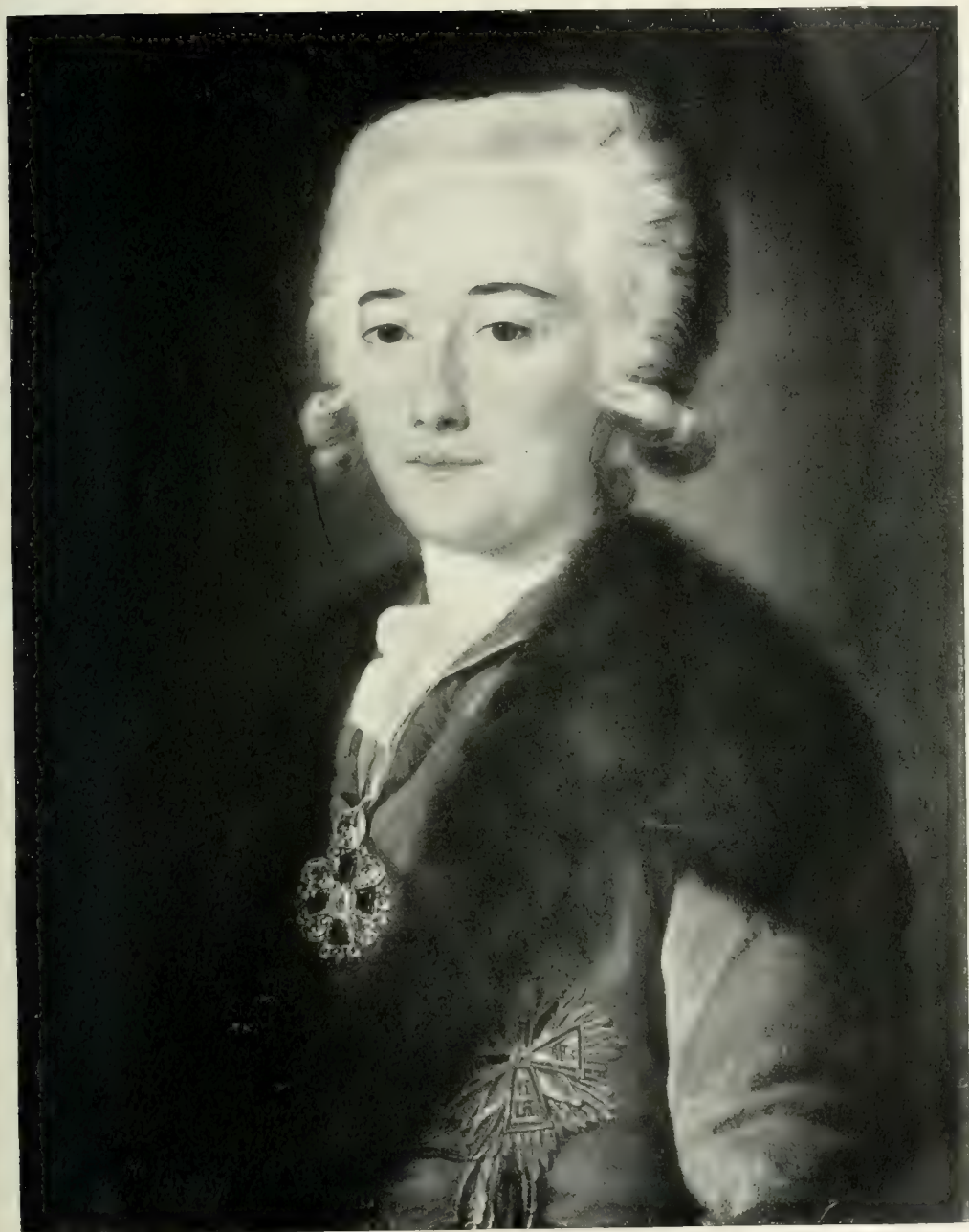


А. А. Харламовъ.

298. — Портретъ И. С. Тургенева.







М. Шубановъ.

2163. — Портретъ Гр. Дмитріева-Мамонова.





О. Н. Шубинъ.  
2344. — Бюстъ Чулькова.





С. О. Щедринъ.

317. — Видъ Сорренто, близъ Неаполя.

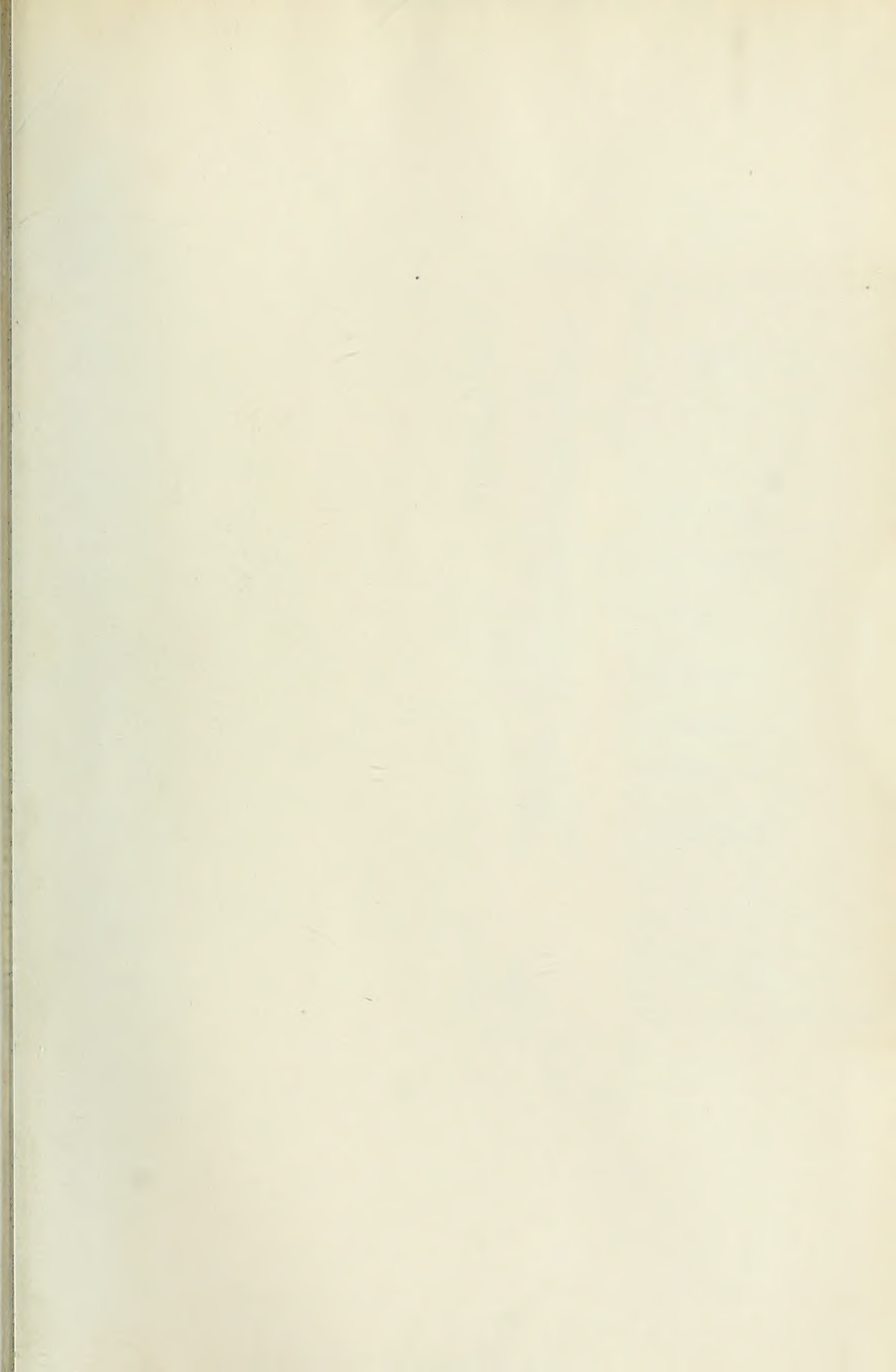




А. ЭДЕЛЬФЕЛЬДЪ.  
332. — Франки.









ArtC  
G

461750

Gosudarstvennyy Russky Muzei, Leningrad  
Каталогъ художественнаго отдела русскаго  
Музея.

[Title transliterated: Katalog ... 1905.]

University of Toronto  
Library

DO NOT  
REMOVE  
THE  
CARD  
FROM  
THIS  
POCKET

Acme Library Card Pocket  
LOWE-MARTIN CO. LIMITED

UTL AT DOWNSVIEW



39 16 23 03 07 009 1  
D RANGE BAY SHLF POS ITEM C